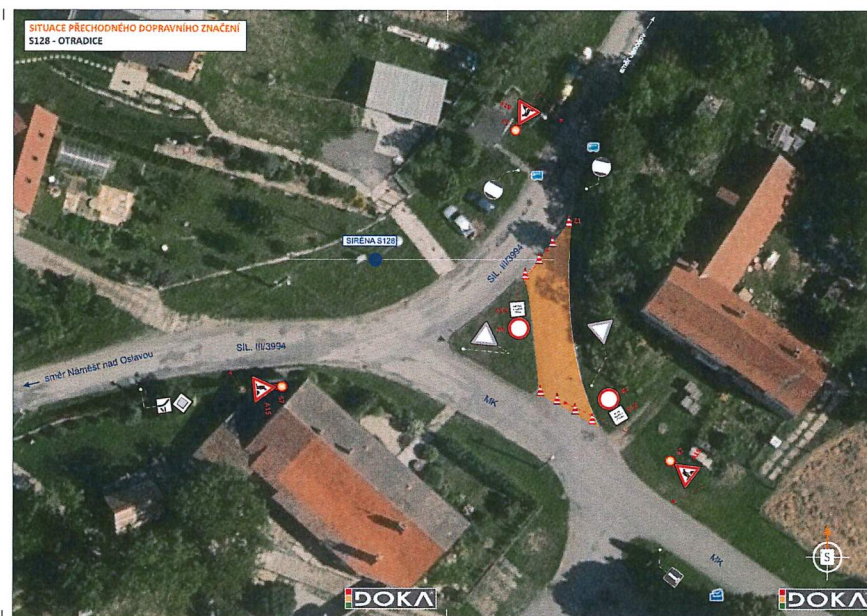
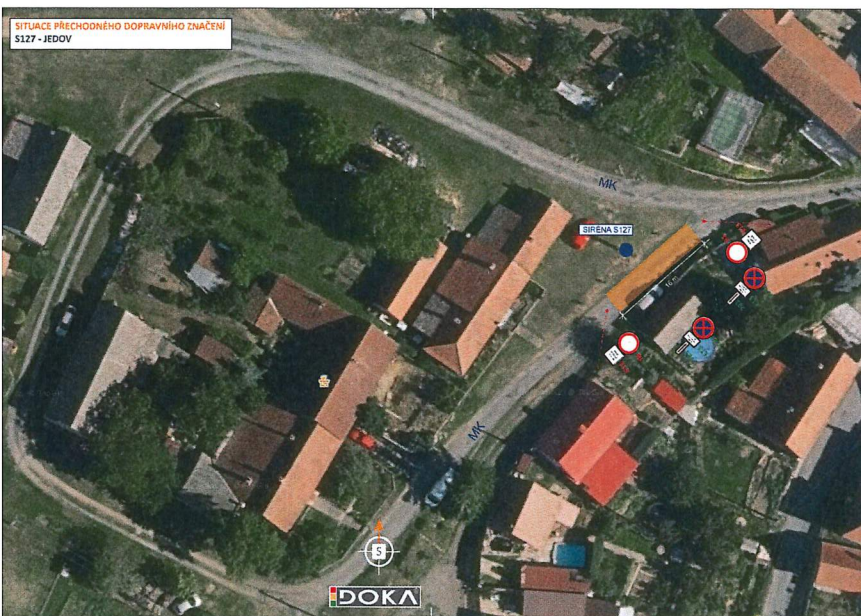


POLICIE ČESKÉ REPUBLIKY
 KRAJSKÉ ŘEDITELSTVÍ POLICIE
 KRAJE VYSOČINA
 DOPRAVNÍ INSPEKTORÁT TŘEBÍČ
 674 40 TŘEBÍČ, BRÁFOVA 11



Arš

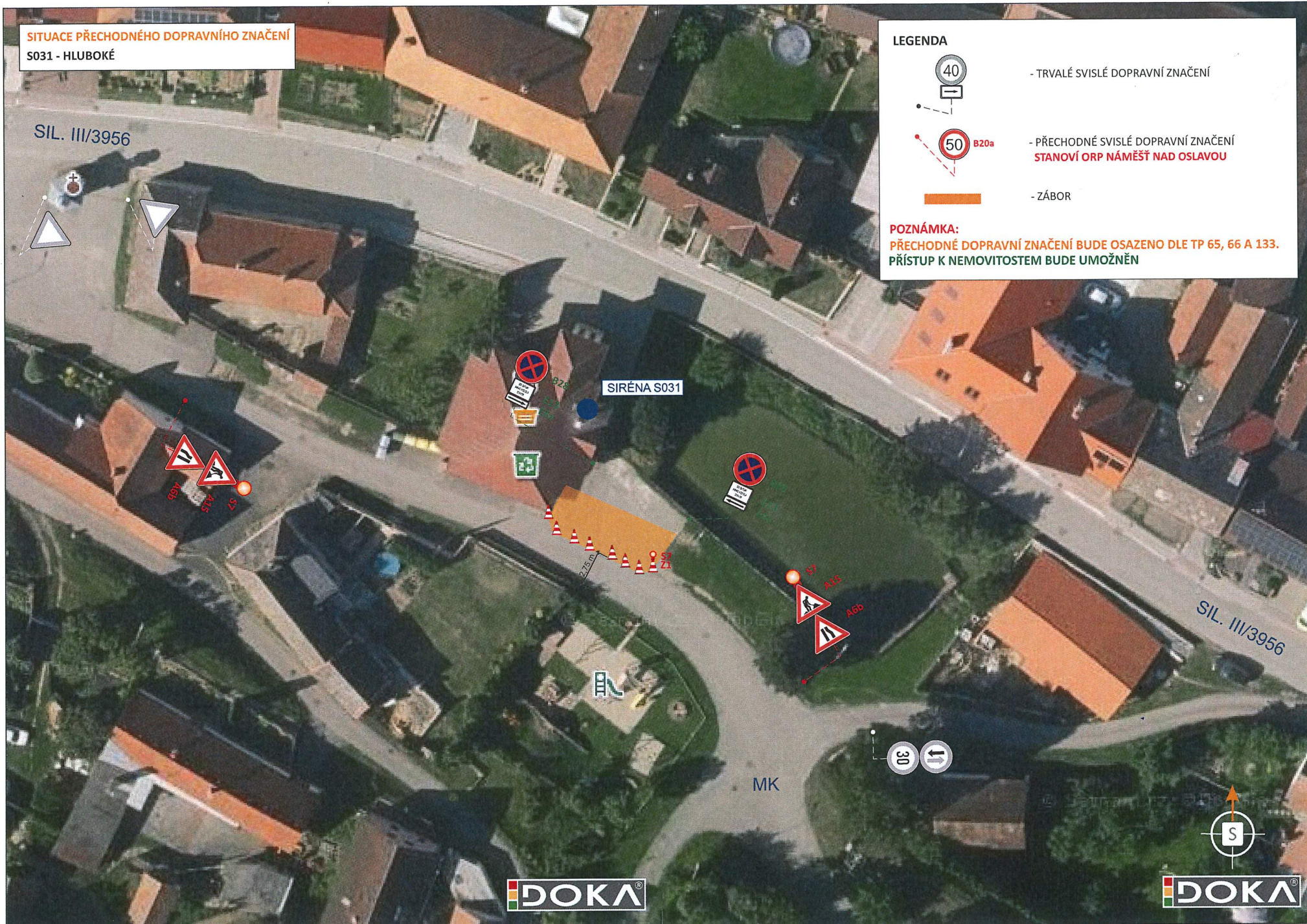


POTVŘENÍ PRAVNOSTI DOKUMENTACE:
 POLICE ČESKÉ REPUBLIKY - DOPRAVNÍ INSPEKTORÁT TŘEBÍČ

DOKA ILLIT		<ul style="list-style-type: none"> • Společnost dopravního prostředí • Využívání dopravního značení • Projektování dopravního značení • Projektování dopravního značení
DOPROJEKTOVATEL	Dr. Janoš LACH	DOKA
VYKONATEL	Dr. Michal ROLENCOVÁ	DOKA s.r.o. Naše 11, 252 01, 670 01 Brno IČ: 252 01 252 01 DIČ: CZ252 01 252 01
KONTROLOVAL	Dr. Marek ČERNÝČEK	DOKA
KRAJ VYSOČINA	DŘIS - TŘEBÍČ	DOKA s.r.o. Naše 11, 252 01, 670 01 Brno IČ: 252 01 252 01 DIČ: CZ252 01 252 01
STAVBA	KŘ. JESOV, OTRADICE, ZRÁTKY	DOKA s.r.o. Naše 11, 252 01, 670 01 Brno IČ: 252 01 252 01 DIČ: CZ252 01 252 01
NÁZEV VÝKRESU	DIO, DİR pro JE Dukovany 5127, 128, 129 - Náměstí nad Otavou - Jedov, Otadice, Zrátky	DOKA s.r.o. Naše 11, 252 01, 670 01 Brno IČ: 252 01 252 01 DIČ: CZ252 01 252 01
SITUACE PŘECHODNÉHO DOPRAVNÍHO ZNAČENÍ		DOKA s.r.o. Naše 11, 252 01, 670 01 Brno IČ: 252 01 252 01 DIČ: CZ252 01 252 01
ČÍSLO SOUPRAHY	ČÍSLO VÝKRESU	36



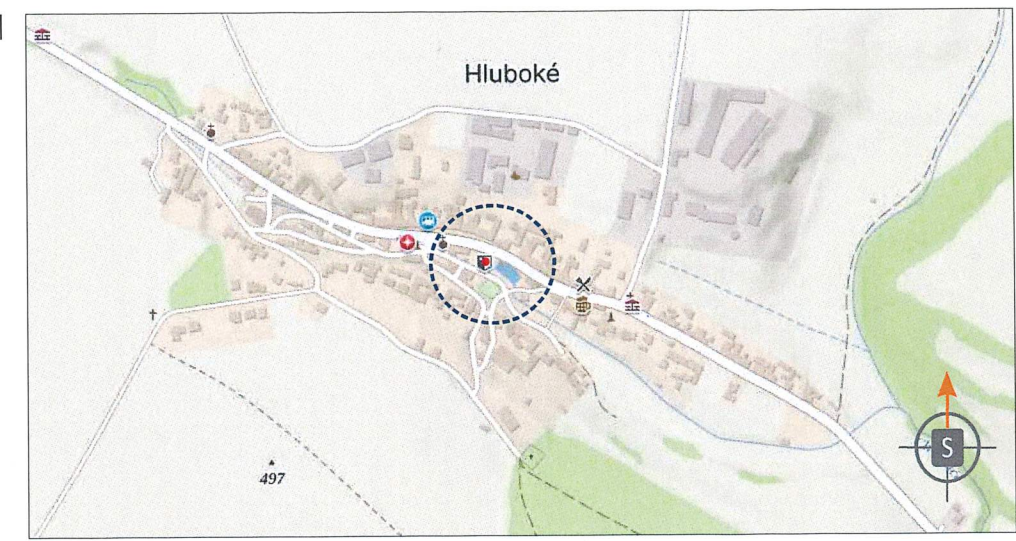
li



LEGENDA

- TRVALÉ SVISLÉ DOPRAVNÍ ZNAČENÍ
- PŘECHODNÉ SVISLÉ DOPRAVNÍ ZNAČENÍ
STANOVÍ ORP NÁMĚŠTĚ NAD OSLAVOU
- ZÁBOR

POZNÁMKA:
 PŘECHODNÉ DOPRAVNÍ ZNAČENÍ BUDE OSAZENO DLE TP 65, 66 A 133.
 PŘÍSTUP K NEMOVITOSTEM BUDE UMOŽNĚN



POTVRZENÍ PLATNOSTI DOKUMENTACE:
 POLICIE ČESKÉ REPUBLIKY - DOPRAVNÍ INSPEKTORÁT TŘEBÍČ:

DOKA JIŽ VÍCE NEŽ 30 LET PRO VÁS NA ZNAČKÁCH

- Svislé dopravní značení
- Vodorovné dopravní značení
- Provizorní dopravní značení
- Projektování dopravního značení

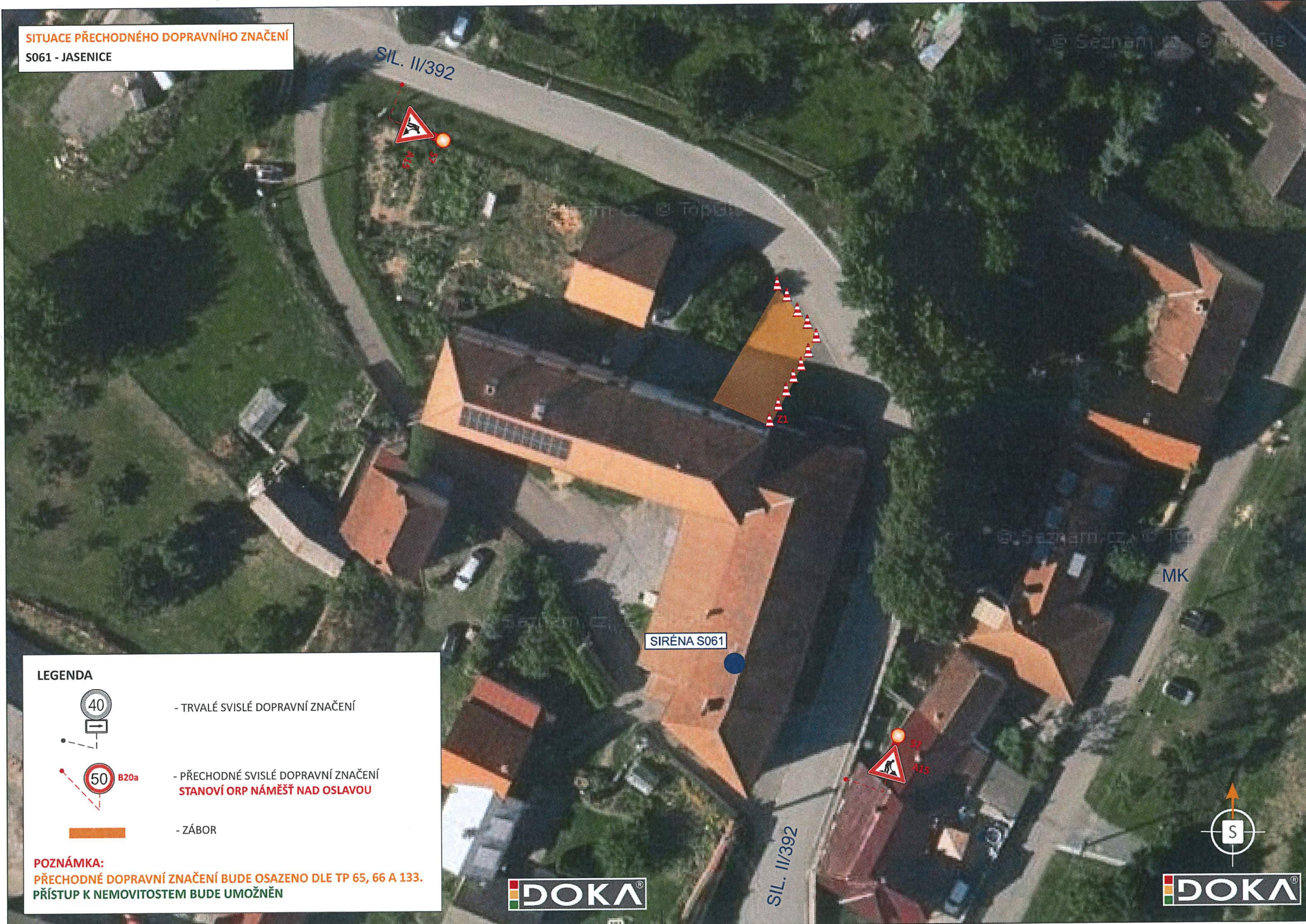
ZODPOVĚDNÝ PROJEKTANT	Bc. Jakub LACH		DOKA DOKA, s.r.o. Na návsi 11/5, Holásky, 620 00 Brno IČ: 63471752, DIČ: CZ63471752 e-mail: info@dokadz.cz	
VYPRACOVAL	Ondřej FOJTŮ DIS.			
KRESLIL	Ondřej FOJTŮ DIS.		www.dokadz.cz <small>mob.: 603 881 905</small>	
KONTRLOVAL	Bc. Matěj ČERVENÁK			
KRAJ: VYSOČINA	OKRES: TŘEBÍČ	KÚ: HLUBOKÉ	DATUM	01/2025
STAVBA:			FORMÁT	3x A4
DIO, DIR pro JE Dukovany S031 - Hluboké			MĚŘÍTKO	-----
			ÚČEL	RDS
NÁZEV VÝKRESU: SITUACE PŘECHODNÉHO DOPRAVNÍHO ZNAČENÍ			ARCHIVNÍ ČÍS.	2025005
			ČÍS. SOUPRAVY	ČÍS. PŘÍLOHY
				03

POLICIE ČESKÉ REPUBLIKY
 KRAJSKÉ ŘEDITELSTVÍ POLICIE
 KRAJE VYSOČINA
 DOPRAVNÍ INSPEKTORÁT TŘEBÍČ
 674 40 TŘEBÍČ, BRÁFOVA 11



Ch

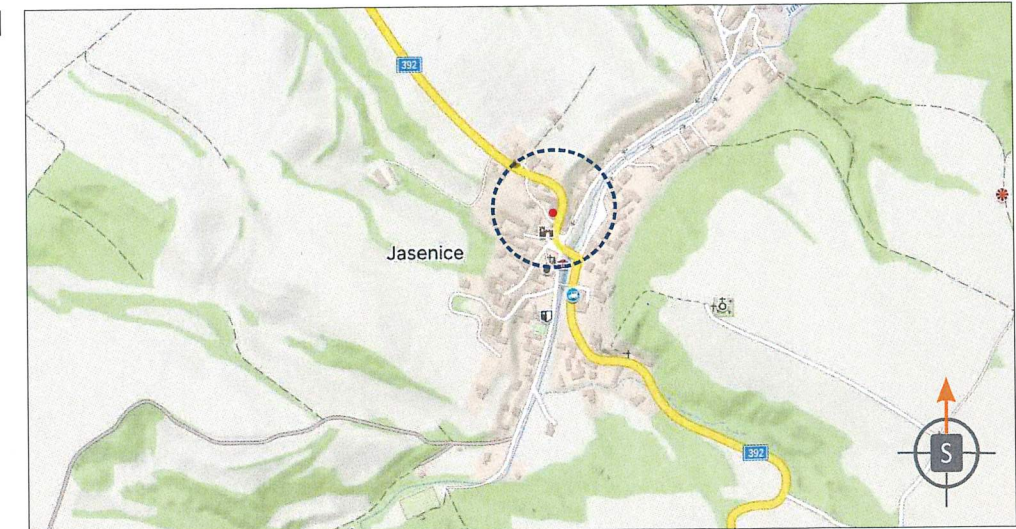
SITUACE PŘECHODNÉHO DOPRAVNÍHO ZNAČENÍ
 S061 - JASENICE



LEGENDA

- TRVALÉ SVISLÉ DOPRAVNÍ ZNAČENÍ
- PŘECHODNÉ SVISLÉ DOPRAVNÍ ZNAČENÍ
 STANOVÍ ORP NÁMĚŠT NAD OSLAVOU
- ZÁBOR

POZNÁMKA:
 PŘECHODNÉ DOPRAVNÍ ZNAČENÍ BUDE OSAZENO DLE TP 65, 66 A 133.
 PŘÍSTUP K NEMOVITOSTEM BUDE UMOŽNĚN



POTVRZENÍ PLATNOSTI DOKUMENTACE:
 POLICIE ČESKÉ REPUBLIKY - DOPRAVNÍ INSPEKTORÁT TŘEBÍČ:

DOKA JIŽ VÍCE NEŽ **LET** PRO VÁS NA ZNAČKÁCH

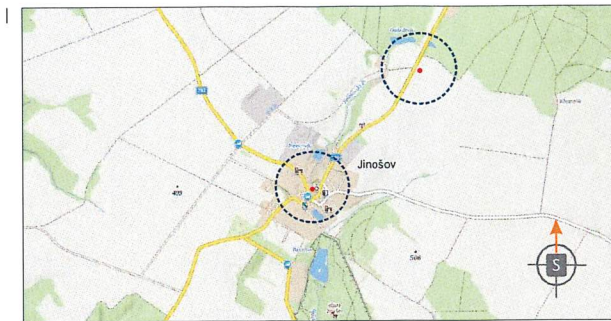
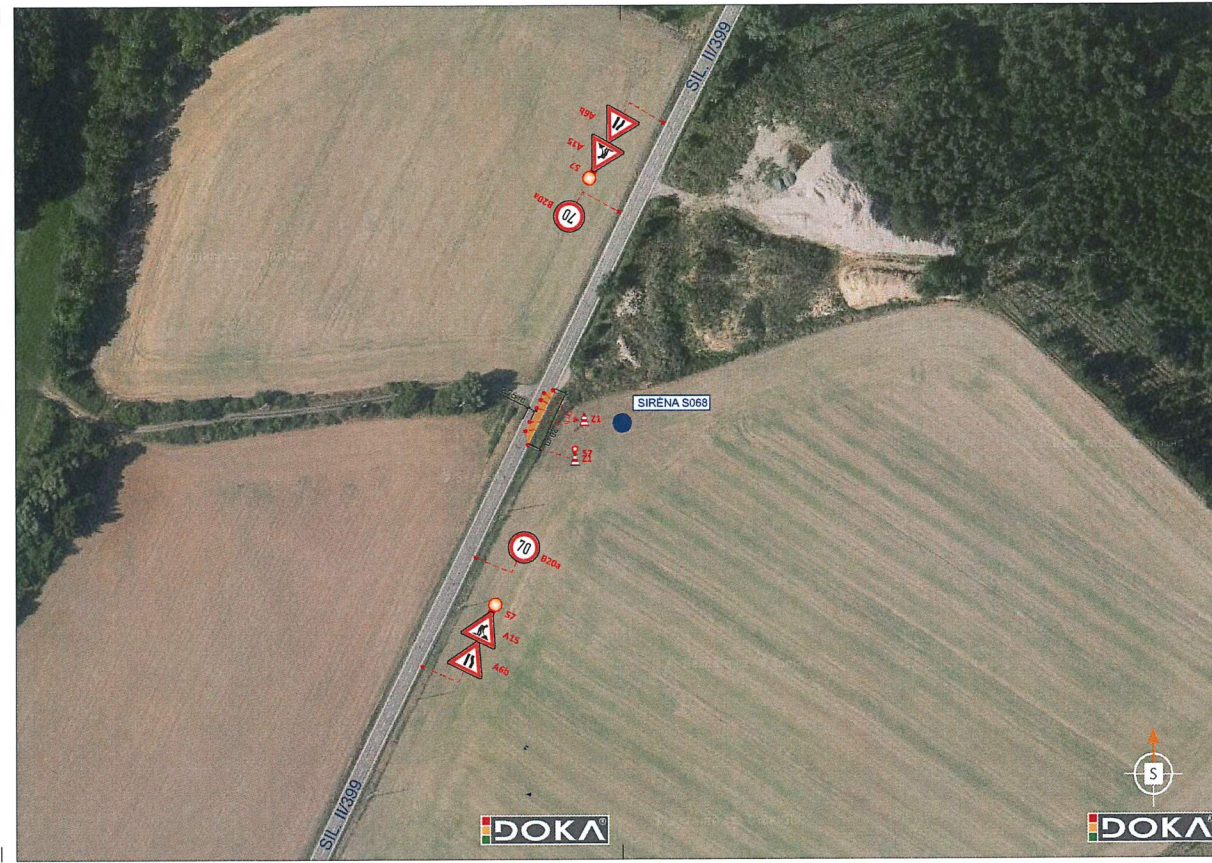
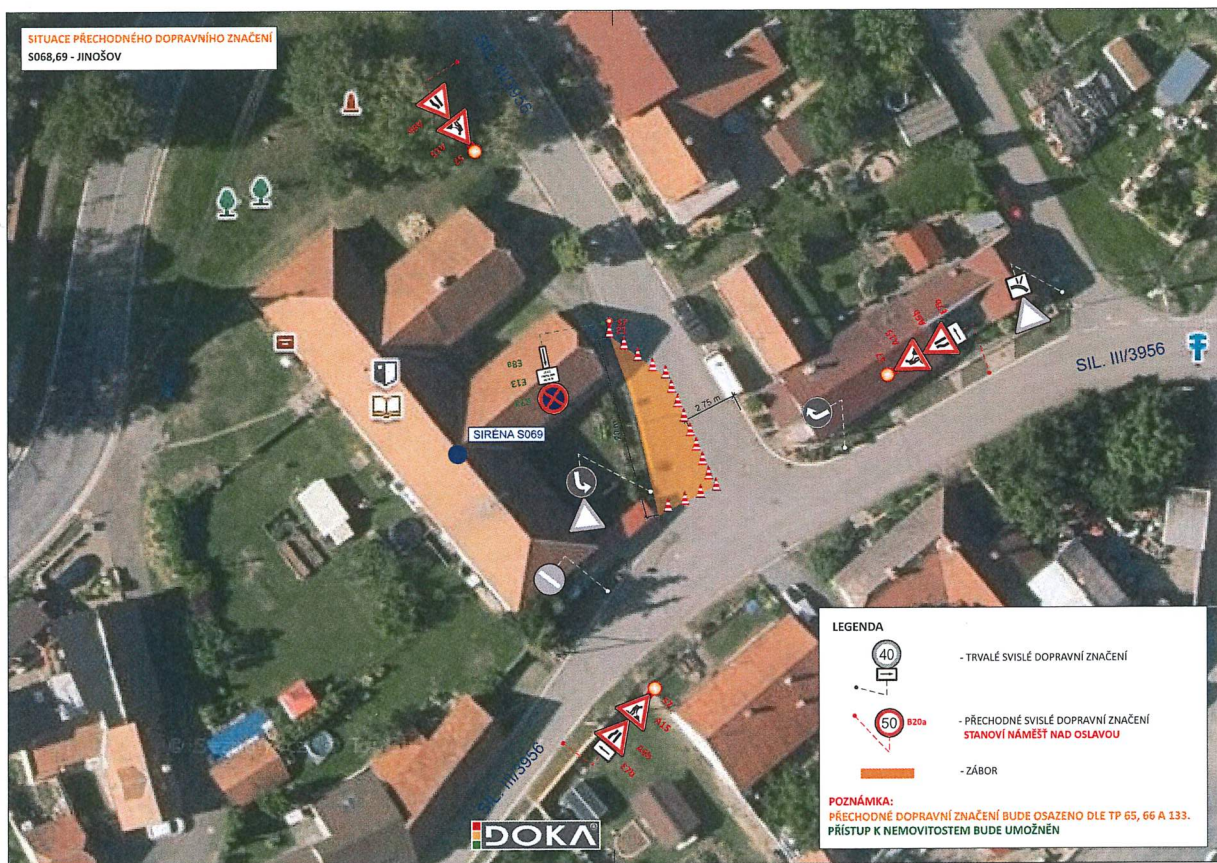
- Svislé dopravní značení
- Vodorovné dopravní značení
- Provizorní dopravní značení
- Projektování dopravního značení

ZODPOVĚDNÝ PROJEKTANT	Bc. Jakub LACH		DOKA	
VYPRACOVAL	Ondřej FOJTŮ DIS.		DOKA, s.r.o. Na návsi 11/5, Holásky, 620 00 Brno IČ: 63471752, DIČ: CZ63471752 e-mail: info@dokadz.cz mob.: 603 881 905	
KRESLIL	Ondřej FOJTŮ DIS.		www.dokadz.cz	
KONTOLOVAL	Bc. Matěj ČERVENĚK		DATUM	01/2025
KRAJ: VYSOČINA	OKRES: TŘEBÍČ	KÚ: JASENICE	FORMÁT	3x A4
STAVBA:			MĚŘÍTKO	-----
DIO, DIR pro JE Dukovany S061 - Jasenice			ÚČEL	RDS
NÁZEV VÝKRESU:	SITUACE PŘECHODNÉHO DOPRAVNÍHO ZNAČENÍ		ARCHIVNÍ ČÍS.	2025005
			ČÍS. SOUPRAVY	ČÍS. PŘÍLOHY
				04

POLICIE ČESKÉ REPUBLIKY
 KRAJSKÉ ŘEDITELSTVÍ POLICIE
 KRAJE VYSOČINA
 DOPRAVNÍ INSPEKTORÁT TŘEBÍČ
 674 40 TŘEBÍČ, BRÁFOVA 11



Handwritten signature or initials.



POTVRZENÍ PLATNOSTI DOKUMENTACE:
 POLICIE ČESKÉ REPUBLIKY - DOPRAVNÍ INSPEKTORÁT TŘEBÍČ

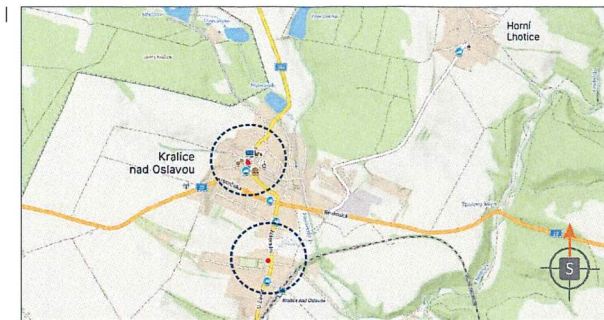
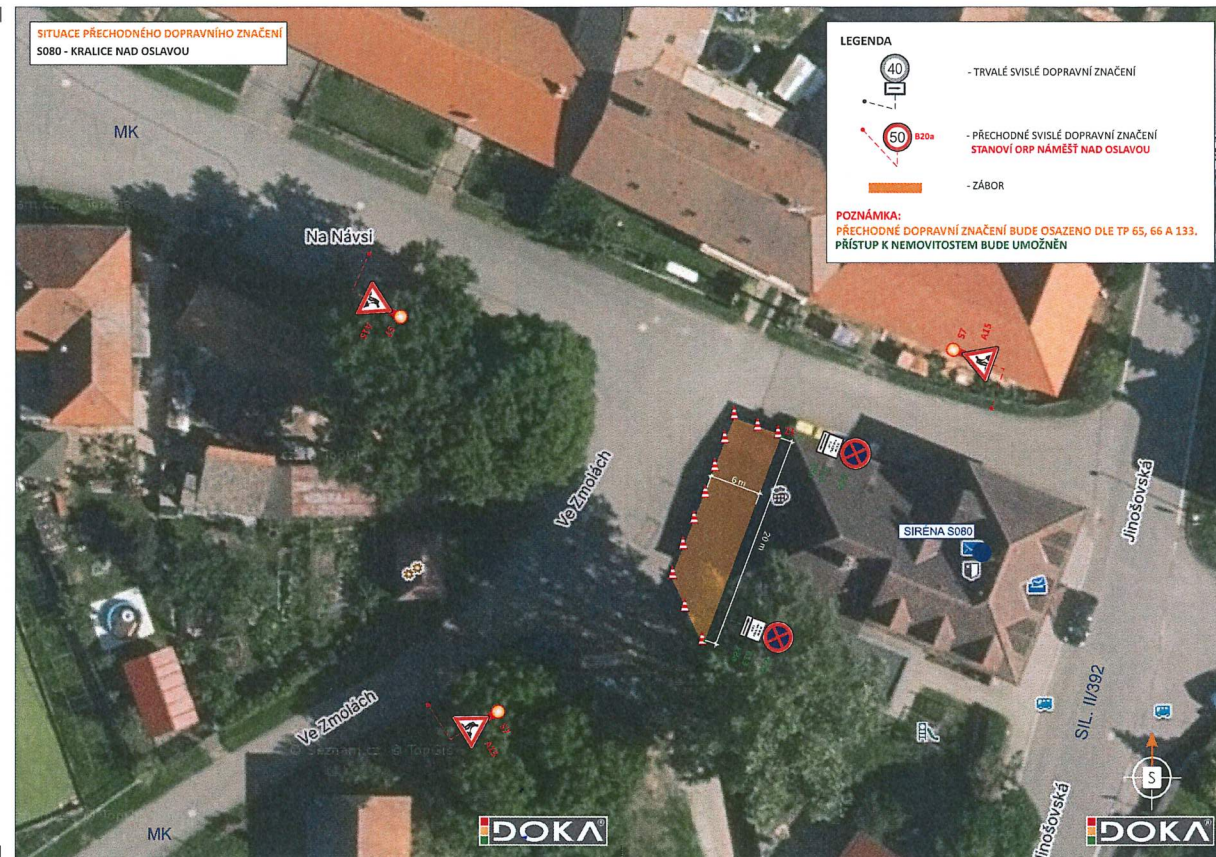
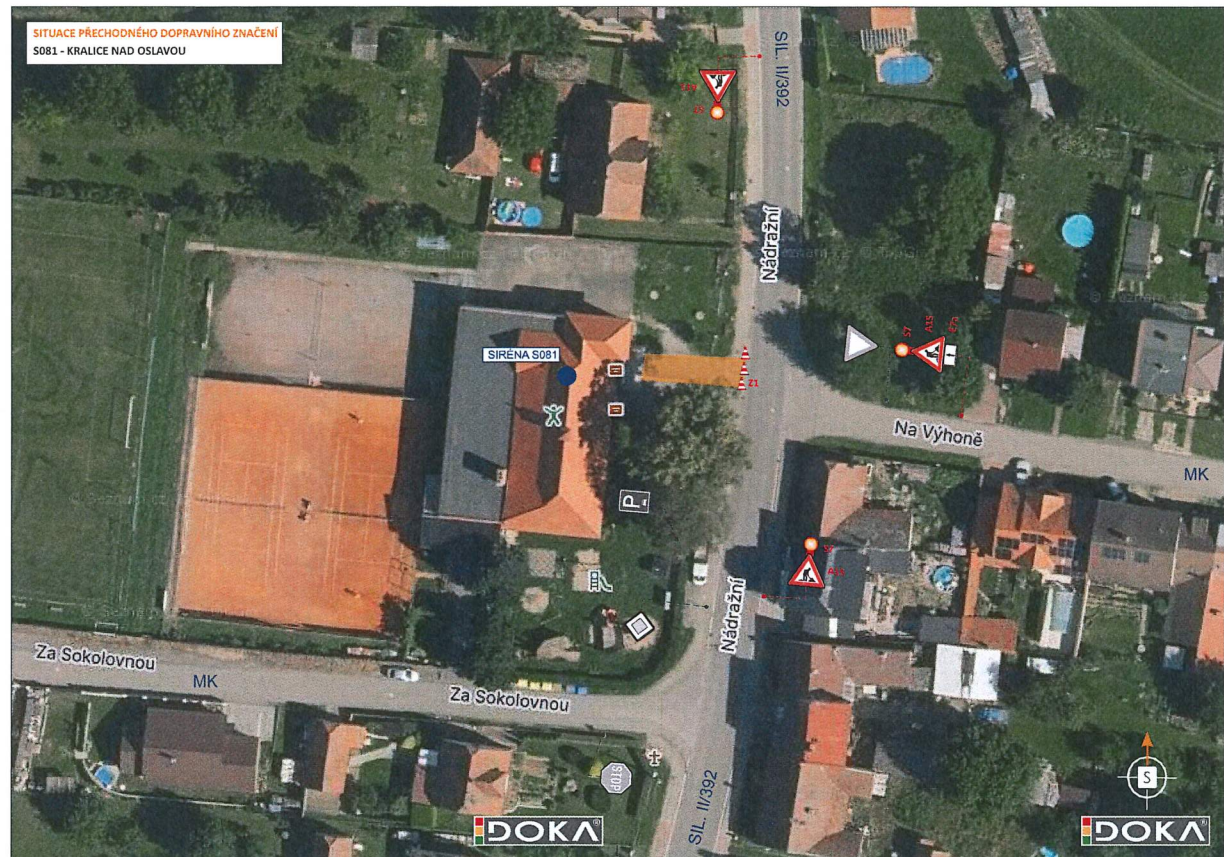
DOKA 33 VÍCE MÍST
OLIT PRO SAS NA ZNAČKÁCH

- Svislé dopravní značení
- Vodorovné dopravní značení
- Provlizorní dopravní značení
- Projektování dopravního značení

ZODPOVĚDNÝ PROJEKTANT	Bc. Jakub LACH	DOKA
VYPRACOVAL	Ondřej FOJTŮ DIS.	DOKA s.r.o. IČ: 63471752, DIČ: CZ63471752 e-mail: info@doka.cz www.doka.cz
KRESLIL	Ondřej FOJTŮ DIS.	
KONTROLOVAL	Bc. Matěj ČERVENÁK	
KRAJ: VYSOČINA	OKRES: TŘEBÍČ	KÚ: JINOŠOV
STAVBA:	DIO, DIR pro JE Dukovany S068,69 - Jinošov	
	DATUM	01/2025
	FORMÁT	3x A4
	MĚŘÍTKO	
	ÚČEL	RDS
	ARCHIVNÍ ČÍS.	2025005
NÁZEV VÝKRESU:	SITUACE PŘECHODNÉHO DOPRAVNÍHO ZNAČENÍ	ČÍS. PŘÍLOHY
		05

POLICIE ČESKÉ REPUBLIKY
 KRAJSKÉ ŘEDITELSTVÍ POLICIE
 KRAJE VYSOČINA
 DOPRAVNÍ INSPEKTORÁT TŘEBÍČ
 674 40 TŘEBÍČ, BRÁFOVA 11

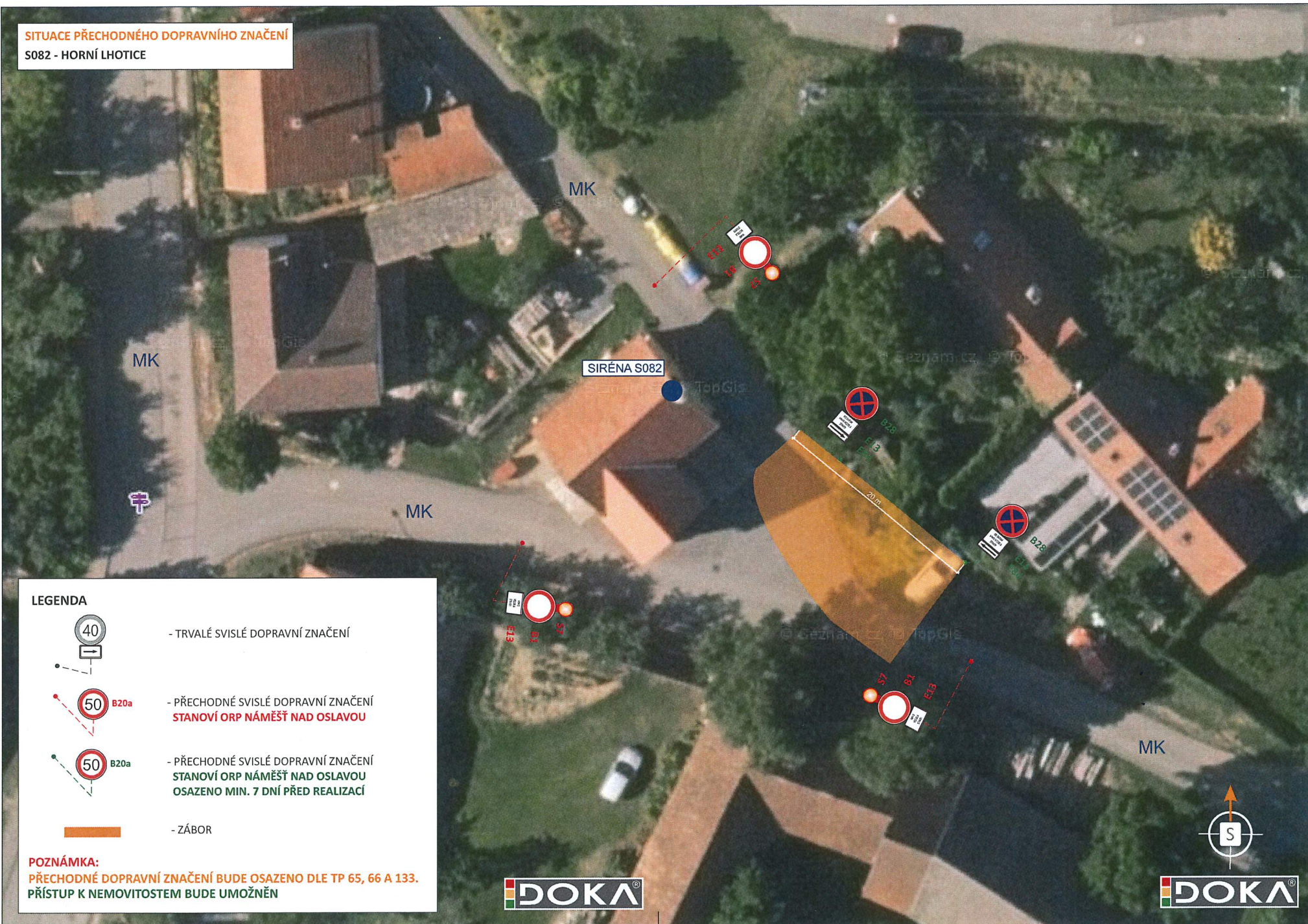
Handwritten signature







POTVRZENÍ PLATNOSTI DOKUMENTACE:
 POLICIE ČESKÉ REPUBLIKY - DOPRAVNÍ INSPEKTORÁT BRNO-VENKOV:

DOKA <small>Již více než 30 let</small>		<ul style="list-style-type: none"> Svislé dopravní značení Vodorovné dopravní značení Provizorní dopravní značení Projektování dopravního značení 		
ZODPOVĚDNÝ PROJEKTANT	Bc. Jakub LACH	DOKA s.r.o. Na návesi 121/II, Heřbiky, 630 02 Brno IČ: 63471752, DIČ: CZ63471752 e-mail: info@doka.cz www.doka.cz		
VYPRACOVAL	Ondřej FOJTŮ DIS.			
KRESLIL	Ondřej FOJTŮ DIS.			
KONTROLOVAL	Bc. Matěj ČERVENÁK			
KRAJ: VYSOČINA	OKRES: TŘEBÍČ	KÚ: KRALICE NAD OSLAVOU	DATUM	01/2025
STAVBA:	DIO, DÍŘ pro JE Dukovany S080,81 - Kralice nad Oslavou		FORMÁT	3x A4
NÁZEV VÝKRESU:	SITUACE PŘECHODNÉHO DOPRAVNÍHO ZNAČENÍ		ÚČEL	RDS
			ARCHIVNÍ ČÍS.	2023005
			ČÍS. SOUPRAVY	ČÍS. PŘÍLOHY
				07

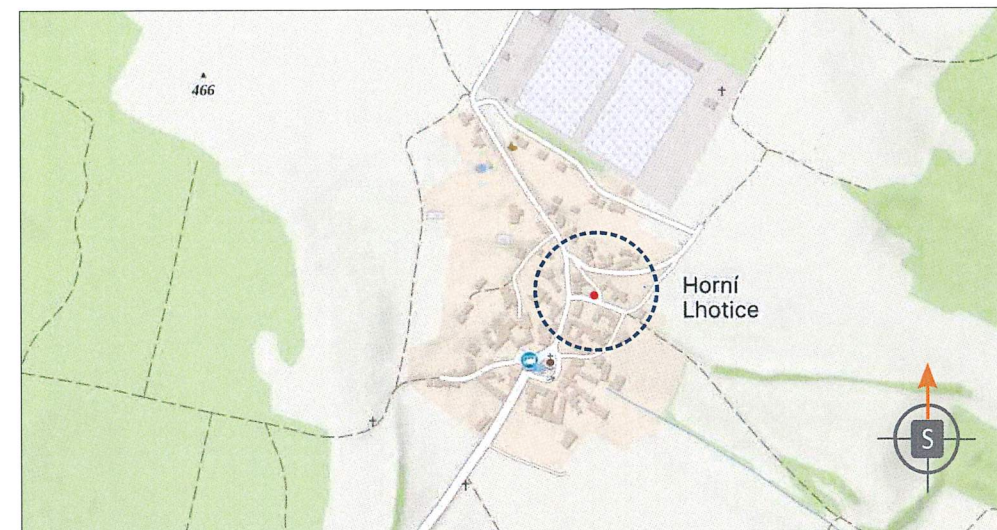
**SITUACE PŘECHODNÉHO DOPRAVNÍHO ZNAČENÍ
S082 - HORNÍ LHOTICE**



LEGENDA

-  - TRVALÉ SVISLÉ DOPRAVNÍ ZNAČENÍ
-  - PŘECHODNÉ SVISLÉ DOPRAVNÍ ZNAČENÍ
STANOVÍ ORP NÁMĚŠTĚ NAD OSLAVOU
-  - PŘECHODNÉ SVISLÉ DOPRAVNÍ ZNAČENÍ
STANOVÍ ORP NÁMĚŠTĚ NAD OSLAVOU
OSAZENO MIN. 7 DNÍ PŘED REALIZACÍ
-  - ZÁBOR

POZNÁMKA:
PŘECHODNÉ DOPRAVNÍ ZNAČENÍ BUDE OSAZENO DLE TP 65, 66 A 133.
PŘÍSTUP K NEMOVITOSTEM BUDE UMOŽNĚN

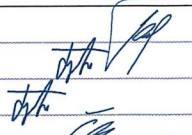




POTVRZENÍ PLATNOSTI DOKUMENTACE:

POLICIE ČESKÉ REPUBLIKY - DOPRAVNÍ INSPEKTORÁT TŘEBÍČ



- Svislé dopravní značení
- Vodorovné dopravní značení
- Provizorní dopravní značení
- Projektování dopravního značení

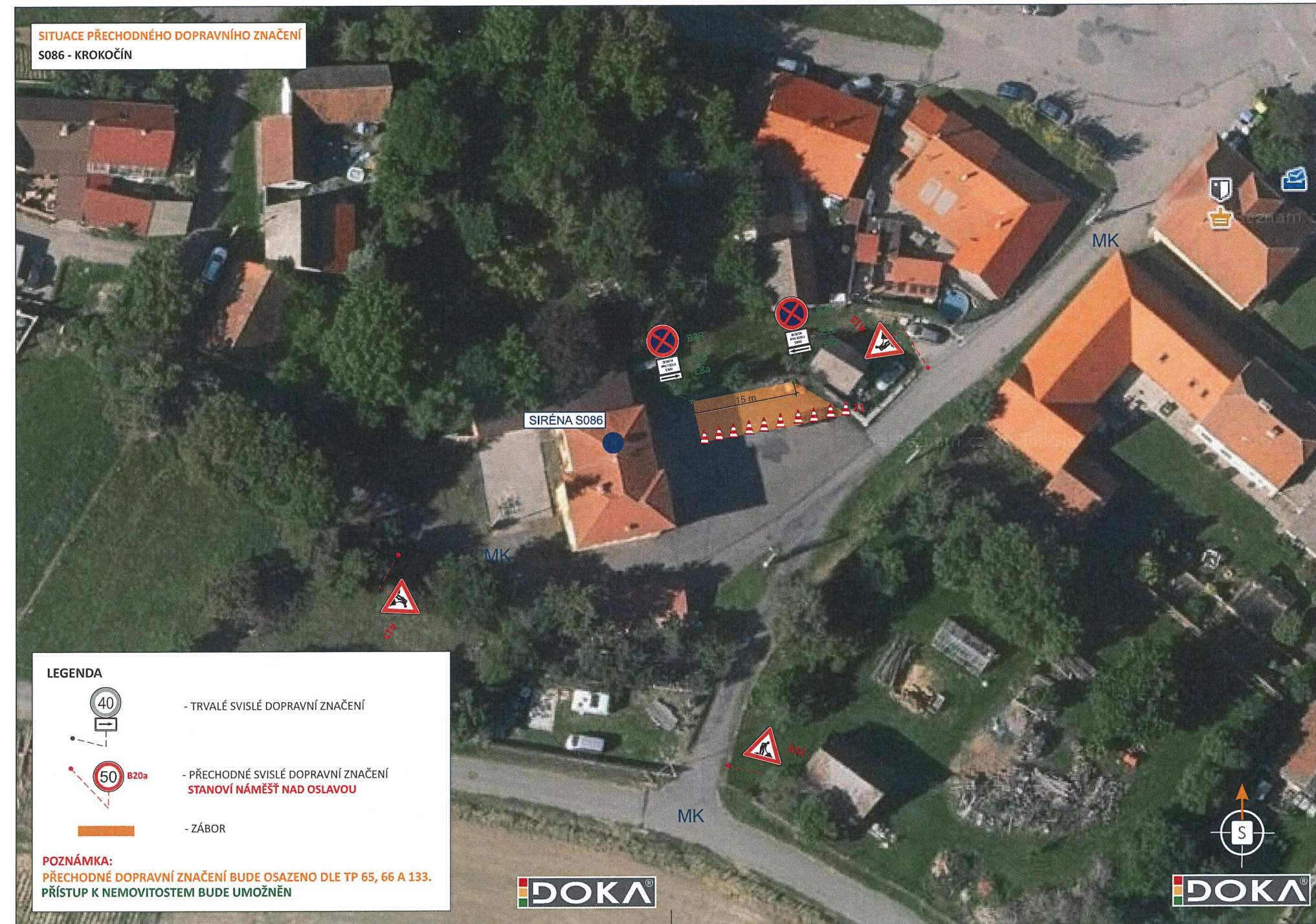
ZODPOVĚDNÝ PROJEKTANT	Bc. Jakub LACH	 	 DOKA, s.r.o. Na návsi 11/5, Holásky, 620 00 Brno IČ: 63471752, DIČ: CZ63471752 e-mail: info@dokadrz.cz www.dokadrz.cz mob.: 603 881 905	
VYPRACOVAL	Ondřej FOJTŮ DIS.		DATUM	01/2025
KRESLIL	Ondřej FOJTŮ DIS.		FORMÁT	3x A4
KONTOLOVAL	Bc. Matěj ČERVEŇÁK		MĚŘÍTKO	-----
KRAJ: VYSOČINA	OKRES: TŘEBÍČ	KÚ: HORNÍ LHOTICE	ÚČEL	RDS
STAVBA:			ARCHIVNÍ ČÍS.	2025005
DIO, DIR pro JE Dukovany S082 - Horní Lhotice			ČÍS. SOUPRAVY	ČÍS. PŘÍLOHY
NÁZEV VÝKRESU:			SITUACE PŘECHODNÉHO DOPRAVNÍHO ZNAČENÍ	
			08	

POLICIE ČESKÉ REPUBLIKY
KRAJSKÉ ŘEDITELSTVÍ POLICIE
KRAJE VYSOČINA
DOPRAVNÍ INSPEKTORÁT TŘEBÍČ
674 40 TŘEBÍČ, BRÁFOVA 11

lis



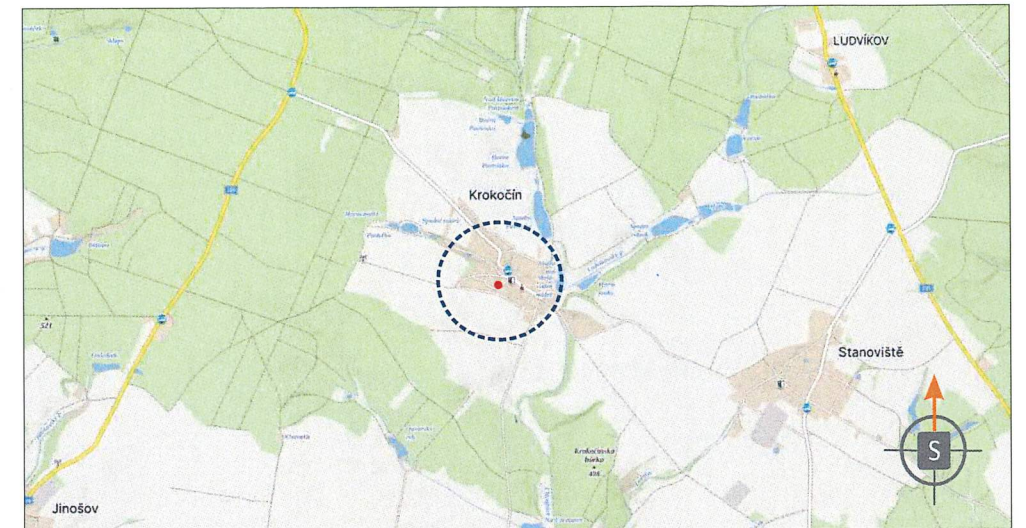
**SITUACE PŘECHODNÉHO DOPRAVNÍHO ZNAČENÍ
S086 - KROKOČÍN**



LEGENDA

- TRVALÉ SVISLÉ DOPRAVNÍ ZNAČENÍ
- PŘECHODNÉ SVISLÉ DOPRAVNÍ ZNAČENÍ
STANOVÍ NÁMĚŠTÍ NAD OSLAVOU
- ZÁBOR

POZNÁMKA:
PŘECHODNÉ DOPRAVNÍ ZNAČENÍ BUDE OSAZENO DLE TP 65, 66 A 133.
PŘÍSTUP K NEMOVITOSTEM BUDE UMOŽNĚN



POTVRZENÍ PLATNOSTI DOKUMENTACE:
POLICIE ČESKÉ REPUBLIKY - DOPRAVNÍ INSPEKTORÁT BRNO-VENKOV:

DOKA JIŽ VÍCE NEŽ 10 LET PRO VÁS NA ZNAČKÁCH

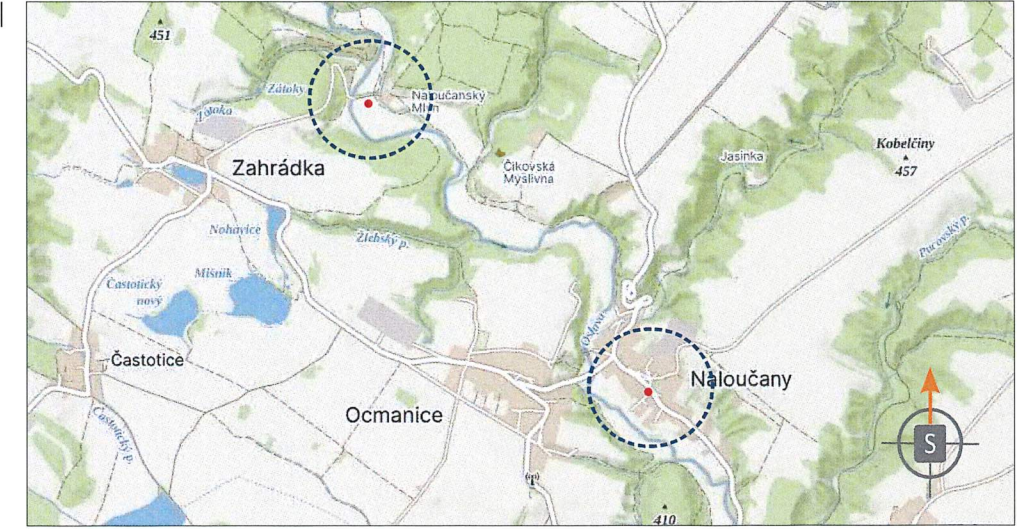
- Svislé dopravní značení
- Vodorovné dopravní značení
- Provizorní dopravní značení
- Projektování dopravního značení

ZODPOVĚDNÝ PROJEKTANT	Bc. Jakub LACH		DOKA DOKA, s.r.o. Na návsi 11/5, Holásky, 620 00 Brno IČ: 63471752, DIČ: CZ63471752 e-mail: info@dokadz.cz www.dokadz.cz	mob.: 603 881 905	
VYPRACOVAL	Ondřej FOJTŮ DIS.			DATUM	01/2025
KRESLIL	Ondřej FOJTŮ DIS.			FORMÁT	3x A4
KONTROLOVAL	Bc. Matěj ČERVENÁK		MĚŘÍTKO	-----	
KRAJ: VYSOČINA	OKRES: TŘEBÍČ		KÚ: KROKOČÍN	ÚČEL	RDS
STAVBA:	DIO, DIR pro JE Dukovany S086 - Krokočín			ARCHIVNÍ ČÍS.	2025005
NÁZEV VÝKRESU:	SITUACE PŘECHODNÉHO DOPRAVNÍHO ZNAČENÍ			ČÍS. SOUPRAVY	ČÍS. PŘÍLOHY
					10

POLICIE ČESKÉ REPUBLIKY
KRAJSKÉ ŘEDITELSTVÍ POLICIE
KRAJE VYSOČINA
DOPRAVNÍ INSPEKTORÁT TŘEBÍČ
674 40 TŘEBÍČ, BRÁFOVA 11



Handwritten signature



POTVRZENÍ PLATNOSTI DOKUMENTACE:
POLICIE ČESKÉ REPUBLIKY - DOPRAVNÍ INSPEKTORÁT TŘEBÍČ:

DOKA JIŽ VÍCE NEŽ 10 LET PRO VÁS NA ZNAČKÁCH

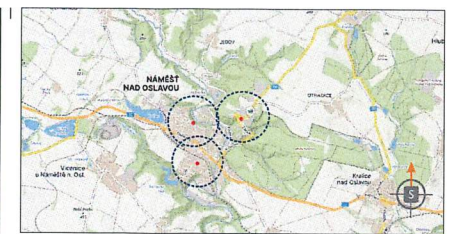
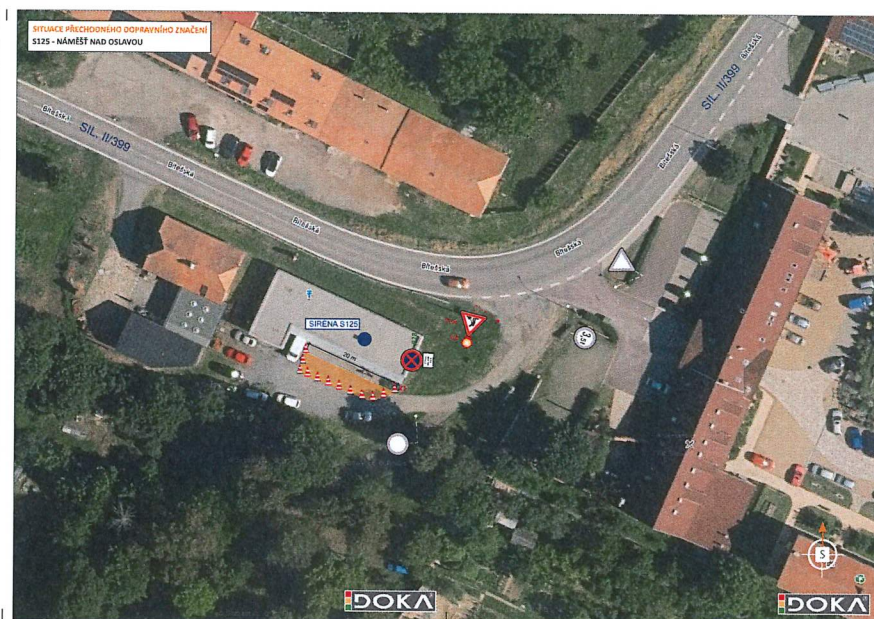
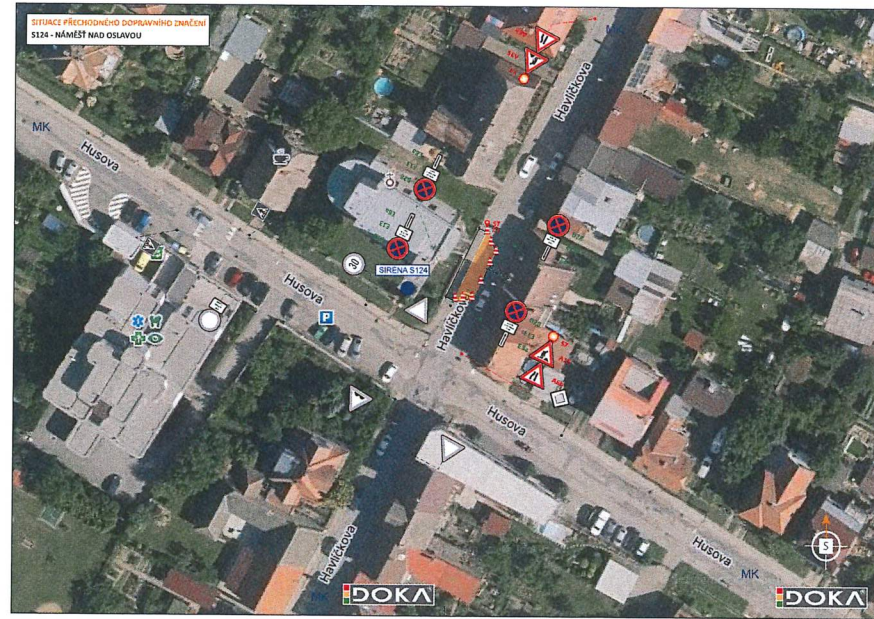
- Svislé dopravní značení
- Vodorovné dopravní značení
- Provizorní dopravní značení
- Projektování dopravního značení

ZODPOVĚDNÝ PROJEKTANT	Bc. Jakub LACH	 DOKA DOKA, s.r.o. Na návsi 11/5, Holásky, 620 00 Brno IČ: 63471752, DIČ: CZ63471752 e-mail: info@dokadz.cz www.dokadz.cz mob: 603 881 905
VYPRACOVAL	Ondřej FOJTŮ DiS.	
KRESLIL	Ondřej FOJTŮ DiS.	
KONTROLOVAL	Bc. Matěj ČERVEŇÁK	
KRAJ: VYSOČINA	OKRES: TŘEBÍČ	KÚ: NALOUČANY
STAVBA:	DIO, DIR pro JE Dukovany S122,123 - Naloučany	
NÁZEV VÝKRESU:	SITUACE PŘECHODNÉHO DOPRAVNÍHO ZNAČENÍ	
	FORMÁT	01/2025
	MĚŘÍTKO	5x A4
	ÚČEL	RDS
	ARCHIVNÍ ČÍS.	2025005
	ČÍS. SOUPRAVY	ČÍS. PŘÍLOHY
		13

POLICIE ČESKÉ REPUBLIKY
KRAJSKÉ ŘEDITELSTVÍ POLICIE
KRAJE VYSOČINA
DOPRAVNÍ INSPEKTORÁT TŘEBÍČ
674 40 TŘEBÍČ, BRÁFOVA 11



Handwritten signature in blue ink.



POTVŘENÍ PLATNOSTI DOKUMENTACE:
 POLICE ČR TŘEBÍČ - dopravní inženýring - TŘEBÍČ

DOKA ILET		<ul style="list-style-type: none"> • Sazba dopravní značení • Vyrovnání dopravní značení • Průběžné dopravní značení • Projektování dopravního značení
ZODPOVĚDNÝ PROJEKTANT	Ing. Jiří LACH	DOKA
VYPRACOVAVŠÍ	Ondřej FOTUŠ DĚL.	
KONTROLOVAL	Ing. Miroslav ČEVEŘÁK	
KRAJ VYSOČINA	OKRES TŘEBÍČ	MĚSTO NÁMĚŠT NAD OSLAVOU
STAVBA	DIO, DIIK pro JE Dukovany 5124, 125, 126 - náměstí nad Oslavou	
MĚRY VYMĚRY:	Čís. souřadnic	Čís. přílohy
SITUACE PŘECHODNĚHO DOPRAVNÍHO ZNAČENÍ		14

POLICIE ČESKÉ REPUBLIKY
 KRAJSKÉ ŘEDITELSTVÍ POLICIE
 KRAJE VYSOČINA
 DOPRAVNÍ INSPEKTORÁT TŘEBÍČ
 674 40 TŘEBÍČ, BRÁFOVA 11






low

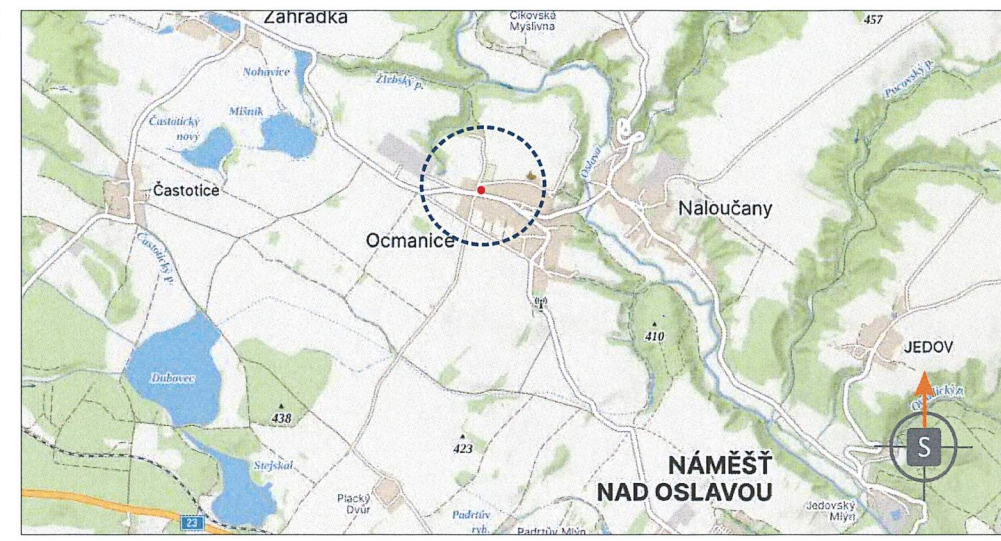
**SITUACE PŘECHODNÉHO DOPRAVNÍHO ZNAČENÍ
S135 - OCMANICE**



LEGENDA

-  - TRVALÉ SVISLÉ DOPRAVNÍ ZNAČENÍ
-  - PŘECHODNÉ SVISLÉ DOPRAVNÍ ZNAČENÍ STANOVÍ
-  - ZÁBOR



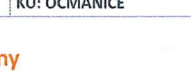
POZNÁMKA:
PŘECHODNÉ DOPRAVNÍ ZNAČENÍ BUDE OSAZENO DLE TP 65, 66 A 133.
PŘÍSTUP K NEMOVITOSTEM BUDE UMOŽNĚN



POTVRZENÍ PLATNOSTI DOKUMENTACE:
POLICIE ČESKÉ REPUBLIKY - DOPRAVNÍ INSPEKTORÁT TŘEBÍČ:

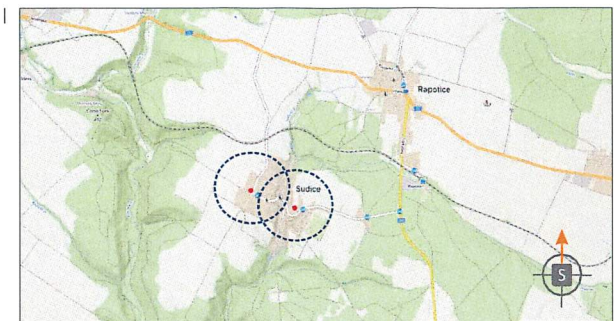
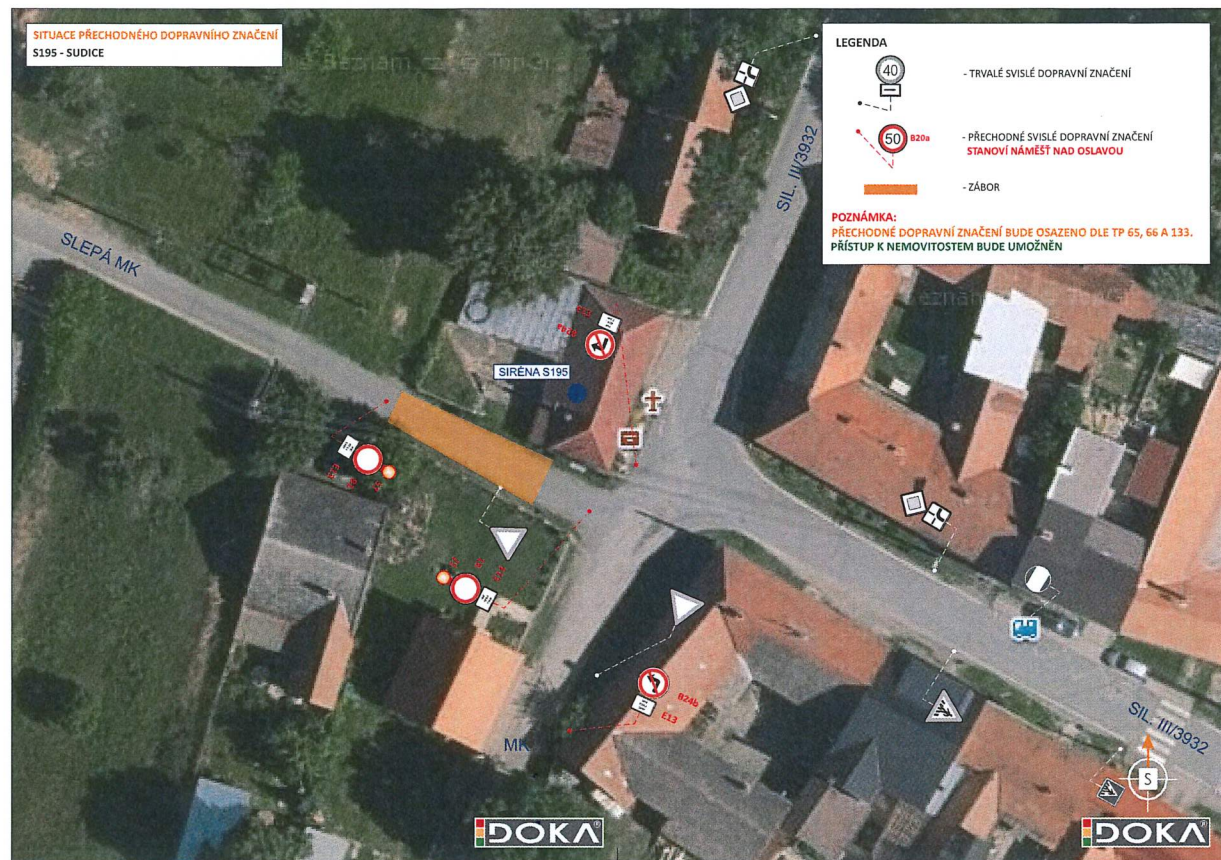
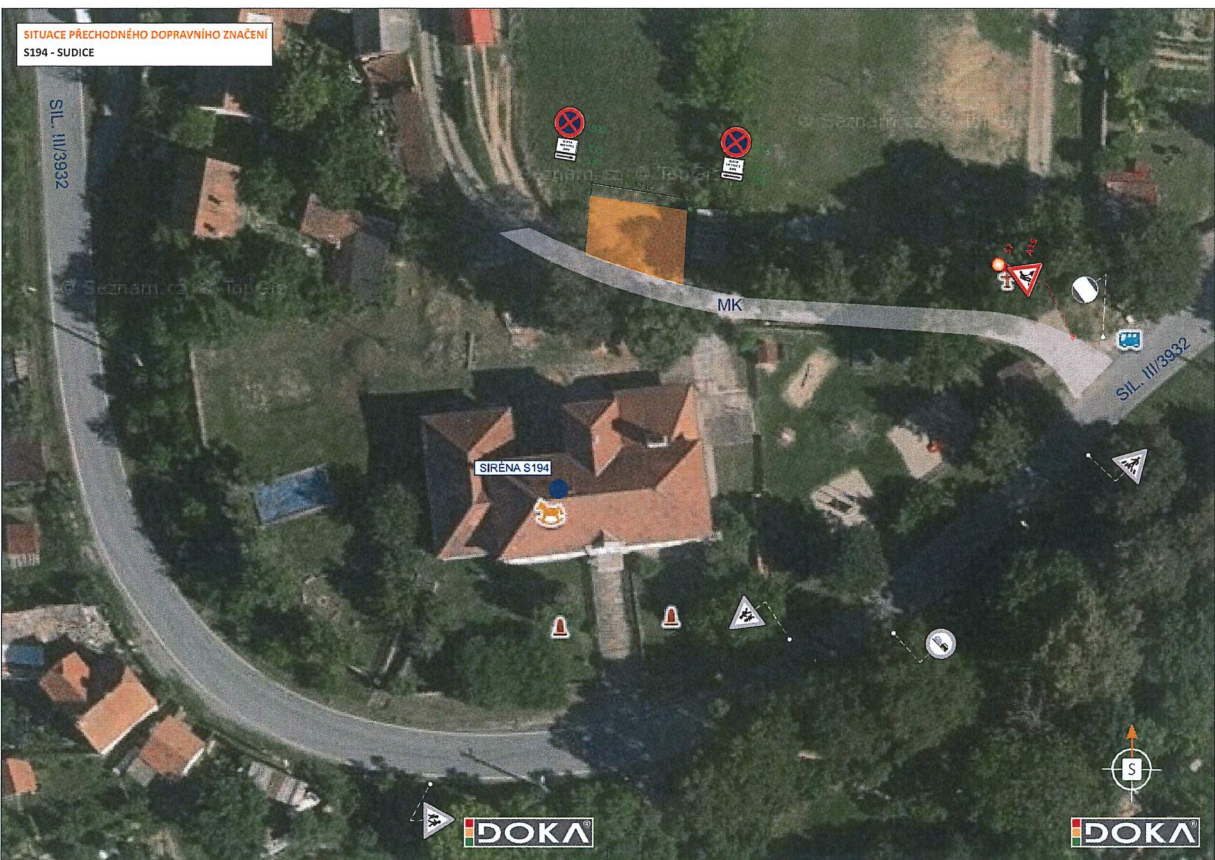
DOKA JIŽ VÍCE NEŽ 30 LET PRO VÁS NA ZNAČKÁCH

- Svislé dopravní značení
- Vodorovné dopravní značení
- Provizorní dopravní značení
- Projektování dopravního značení

ZODPOVĚDNÝ PROJEKTANT	Bc. Jakub LACH		DOKA DOKA, s.r.o. Na návsi 11/5, Holásky, 620 00 Brno IČ: 63471752, DIČ: CZ63471752 e-mail: info@dokadz.cz www.dokadz.cz mob.: 603 881 905	
VYPRACOVAL	Ondřej FOJTŮ DIS.			
KRESLIL	Ondřej FOJTŮ DIS.			
KONTROLOVAL	Bc. Matěj ČERVENÁK			
KRAJ: VYSOČINA	OKRES: TŘEBÍČ	KÚ: OCMANICE	DATUM	01/2025
STAVBA:	DIO, DIR pro JE Dukovany S135 - Ocmanice		FORMÁT	3x A4
			MĚŘÍTKO	-----
			ÚČEL	RDS
			ARCHIVNÍ ČÍS.	2025005
NÁZEV VÝKRESU:	SITUACE PŘECHODNÉHO DOPRAVNÍHO ZNAČENÍ		ČÍS. SOUPRAVY	ČÍS. PŘÍLOHY
				17

POLICIE ČESKÉ REPUBLIKY
KRAJSKÉ ŘEDITELSTVÍ POLICIE
KRAJE VYSOČINA
DOPRAVNÍ INSPEKTORÁT TŘEBÍČ
674 40 Třebíč, 11. května 2025





POTVRZENÍ PLATNOSTI DOKUMENTACE:
POLICIE ČESKÉ REPUBLIKY - DOPRAVNÍ INSPEKTORÁT TŘEBÍČ:

DOKA <small>JE VÍCE NEŽ</small> OLT <small>PRO VÁS NA ZNAČKÁCH</small>		<ul style="list-style-type: none"> • Svislé dopravní značení • Vodorovné dopravní značení • Provozní dopravní značení • Projektování dopravního značení 										
ZODPOVĚDNÝ PROJEKTANT	Bc. Jakub LACH	<table border="1" style="width: 100%; border-collapse: collapse;"> <tr> <td style="font-size: 8px;">DOKA</td> <td style="font-size: 8px;">DOKA, s.r.o.</td> </tr> <tr> <td style="font-size: 8px;">VYPRACOVAL</td> <td style="font-size: 8px;">Ondřej FOJTŮ DIS.</td> </tr> <tr> <td style="font-size: 8px;">KRESLIL</td> <td style="font-size: 8px;">Ondřej FOJTŮ DIS.</td> </tr> <tr> <td style="font-size: 8px;">KONTROLOVAL</td> <td style="font-size: 8px;">Bc. Matěj ČERVENÁK</td> </tr> <tr> <td style="font-size: 8px;">KRAJ: VYSOČINA</td> <td style="font-size: 8px;">OKRES: TŘEBÍČ</td> </tr> </table>	DOKA	DOKA, s.r.o.	VYPRACOVAL	Ondřej FOJTŮ DIS.	KRESLIL	Ondřej FOJTŮ DIS.	KONTROLOVAL	Bc. Matěj ČERVENÁK	KRAJ: VYSOČINA	OKRES: TŘEBÍČ
DOKA	DOKA, s.r.o.											
VYPRACOVAL	Ondřej FOJTŮ DIS.											
KRESLIL	Ondřej FOJTŮ DIS.											
KONTROLOVAL	Bc. Matěj ČERVENÁK											
KRAJ: VYSOČINA	OKRES: TŘEBÍČ											
STAVBA:	DIO, DIR pro JE Dukovany S194,195 - Sudice											
NÁZEV VYKRESU:	SITUACE PŘECHODNÉHO DOPRAVNÍHO ZNAČENÍ											
FORMÁT	Sk A4											
MĚŘÍTKO	RDS											
ÚČEL	2023005											
ARCHIVNÍ ČÍS.	2023005											
ČÍS. SOUPRAVY	ČÍS. PŘÍLOHY											
	21											

POLICIE ČESKÉ REPUBLIKY
KRAJSKÉ ŘEDITELSTVÍ POLICIE
KRAJE VYSOČINA
DOPRAVNÍ INSPEKTORÁT TŘEBÍČ
674 40 TŘEBÍČ, BRÁFOVA 11



Ch

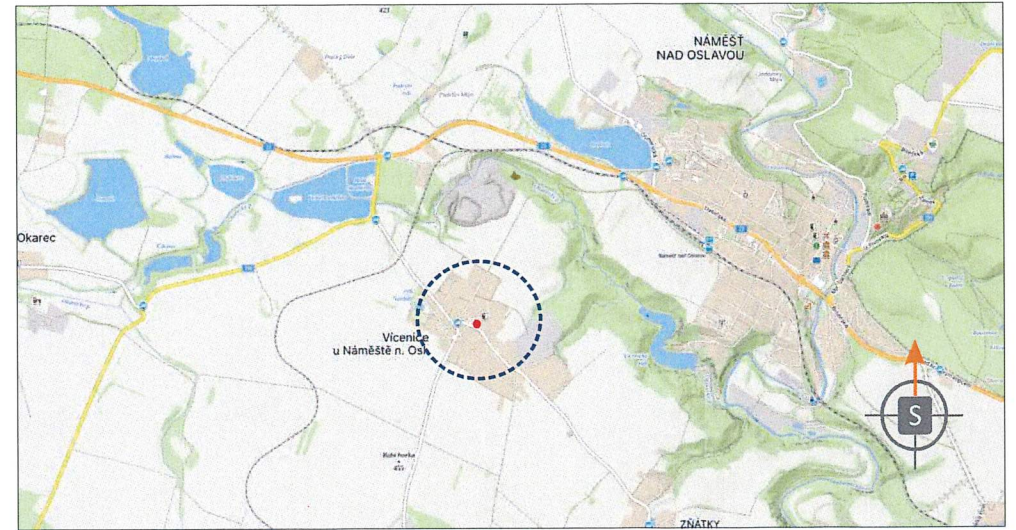
SITUACE PŘECHODNÉHO DOPRAVNÍHO ZNAČENÍ S214 - VÍCENICE



LEGENDA

- TRVALÉ SVISLÉ DOPRAVNÍ ZNAČENÍ
- PŘECHODNÉ SVISLÉ DOPRAVNÍ ZNAČENÍ STANOVÍ ORP NÁMĚŠTĚ NAD OSLAVOU
- ZÁBOR

POZNÁMKA:
PŘECHODNÉ DOPRAVNÍ ZNAČENÍ BUDE OSAZENO DLE TP 65, 66 A 133. PŘÍSTUP K NEMOVITOSTEM BUDE UMOŽNĚN



POTVRZENÍ PLATNOSTI DOKUMENTACE:
POLICIE ČESKÉ REPUBLIKY - DOPRAVNÍ INSPEKTORÁT TŘEBÍČ:

DOKA JIŽ VÍCE NEŽ 10 LET PRO VÁS NA ZNAČKÁCH

- Svislé dopravní značení
- Vodorovné dopravní značení
- Provizorní dopravní značení
- Projektování dopravního značení

ZODPOVĚDNÝ PROJEKTANT	Bc. Jakub LACH		DOKA DOKA, s.r.o. Na návsi 11/5, Holásky, 620 00 Brno IČ: 63471752, DIČ: CZ63471752 e-mail: info@dokadz.cz www.dokadz.cz mob.: 603 881 905	
VYPRACOVAL	Ondřej FOJTŮ DiS.			
KRESLIL	Ondřej FOJTŮ DiS.		DATUM	01/2025
KONTROLOVAL	Bc. Matěj ČERVENÁK		FORMÁT	3x A4
KRAJ: VYSOČINA	OKRES: TŘEBÍČ	KÚ: VÍCENICE	MĚŘITKO	-----
STAVBA:			ÚČEL	RDS
DIO, DIR pro JE Dukovany S214 - Víceňice			ARCHIVNÍ ČÍS.	2025005
			ČÍS. SOUPRAVY	ČÍS. PŘÍLOHY
NÁZEV VÝKRESU: SITUACE PŘECHODNÉHO DOPRAVNÍHO ZNAČENÍ				24

POLICIE ČESKÉ REPUBLIKY
KRAJSKÉ ŘEDITELSTVÍ POLICIE
KRAJE VYSOČINA
DOPRAVNÍ INSPEKTORÁT TŘEBÍČ
674 40 TŘEBÍČ, BRÁFOVA 11



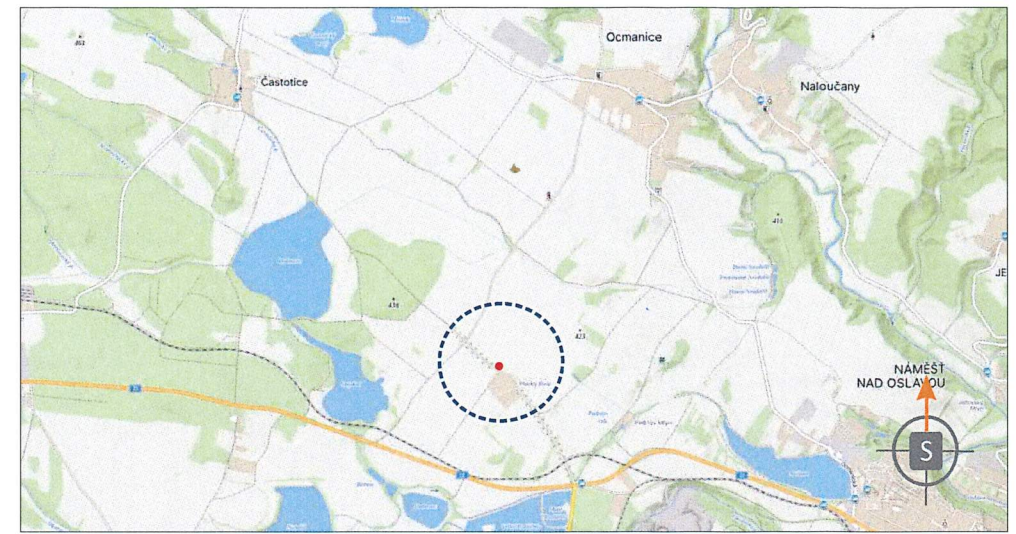
**SITUACE PŘECHODNÉHO DOPRAVNÍHO ZNAČENÍ
S317 - OCMANICE**



LEGENDA

- TRVALÉ SVISLÉ DOPRAVNÍ ZNAČENÍ
- PŘECHODNÉ SVISLÉ DOPRAVNÍ ZNAČENÍ
STANOVÍ ORP NÁMĚŠTÍ NAD OSLAVOU
- ZÁBOR

POZNÁMKA:
PŘECHODNÉ DOPRAVNÍ ZNAČENÍ BUDE OSAZENO DLE TP 65, 66 A 133.
PŘÍSTUP K NEMOVITOSTEM BUDE UMOŽNĚN



POTVRZENÍ PLATNOSTI DOKUMENTACE:
POLICIE ČESKÉ REPUBLIKY - DOPRAVNÍ INSPEKTORÁT TŘEBÍČ:

DOKA JIŽ VÍCE NEŽ 10 LET PRO VÁS NA ZNAČKÁCH

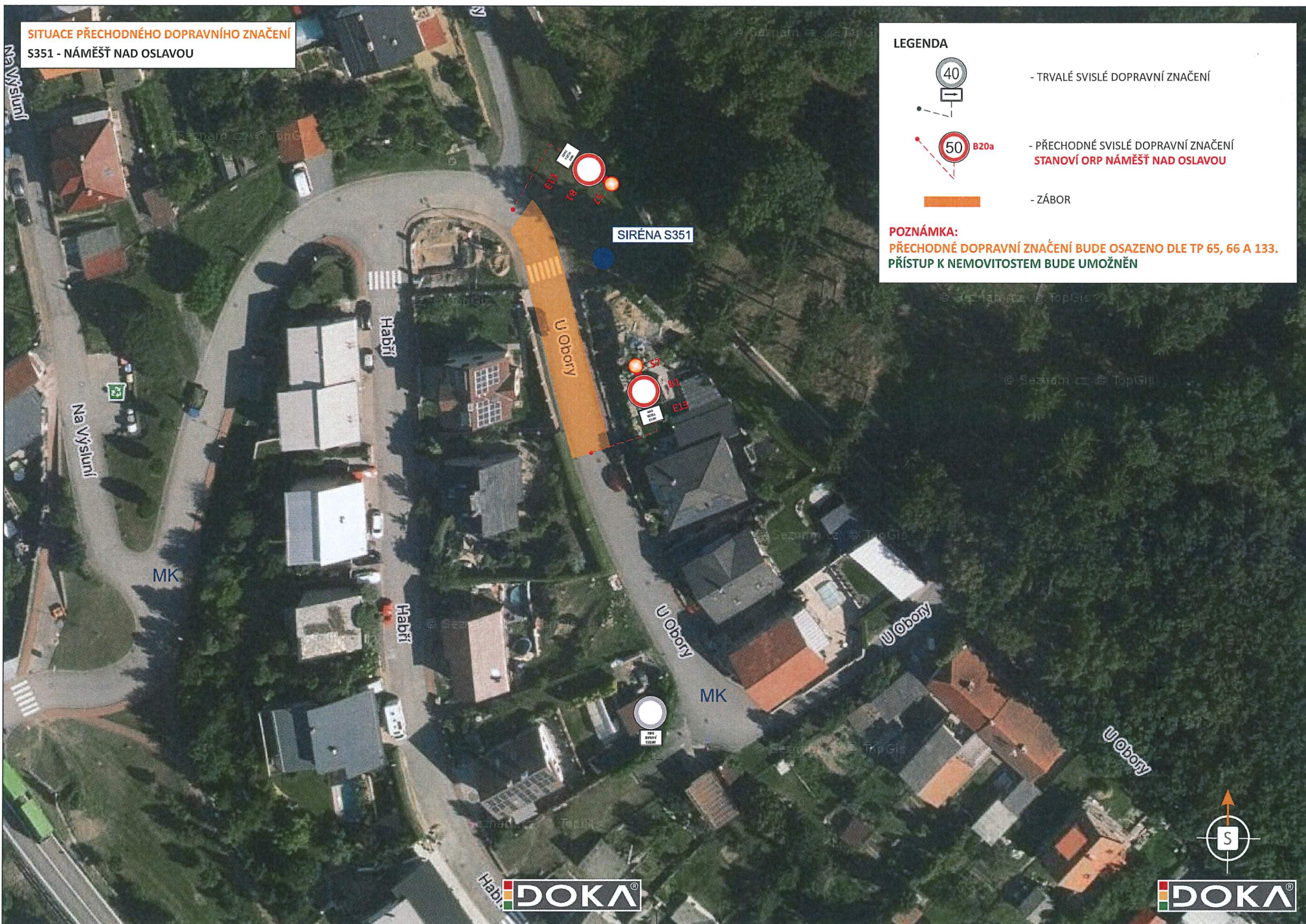
- Svislé dopravní značení
- Vodorovné dopravní značení
- Provizorní dopravní značení
- Projektování dopravního značení

ZODPOVĚDNÝ PROJEKTANT	Bc. Jakub LACH		DOKA	
VYPRACOVAL	Ondřej FOJTŮ DiS.		DOKA, s.r.o. Na návsi 11/5, Holásky, 620 00 Brno IČ: 63471752, DIČ: CZ63471752 e-mail: info@dokadz.cz www.dokadz.cz mob.: 603 881 905	
KRESLIL	Ondřej FOJTŮ DiS.			
KONTROLOVAL	Bc. Matěj ČERVENÁK			
KRAJ: VYSOČINA	OKRES: TŘEBÍČ	KÚ: OCMANICE	DATUM	01/2025
STAVBA:			FORMÁT	3x A4
			MĚŘÍTKO	-----
			ÚČEL	RDS
			ARCHIVNÍ ČÍS.	2025005
NÁZEV VÝKRESU:			ČÍS. SOUPRAVY	ČÍS. PŘÍLOHY
SITUACE PŘECHODNÉHO DOPRAVNÍHO ZNAČENÍ				30




POLICIE ČESKÉ REPUBLIKY
KRAJSKÉ ŘEDITELSTVÍ POLICIE
KRAJE VYSOČINA
DOPRAVNÍ INSPEKTORÁT TŘEBÍČ
674 40 TŘEBÍČ, BRÁFOVA 11



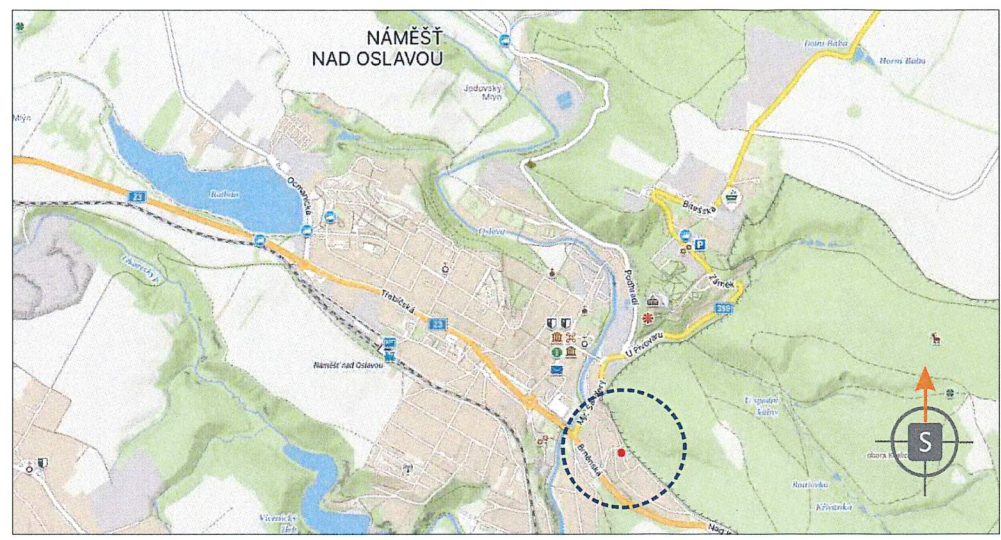
SITUACE PŘECHODNÉHO DOPRAVNÍHO ZNAČENÍ
S351 - NÁMĚŠŤ NAD OSLAVOU



LEGENDA

-  - TRVALÉ SVISLÉ DOPRAVNÍ ZNAČENÍ
-  - PŘECHODNÉ SVISLÉ DOPRAVNÍ ZNAČENÍ
STANOVÍ ORP NÁMĚŠŤ NAD OSLAVOU
-  - ZÁBOR

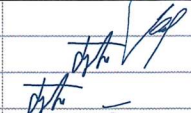


POZNÁMKA:
PŘECHODNÉ DOPRAVNÍ ZNAČENÍ BUDE OSAZENO DLE TP 65, 66 A 133.
PŘÍSTUP K NEMOVITOSTEM BUDE UMOŽNĚN



POTVRZENÍ PLATNOSTI DOKUMENTACE:
POLICIE ČESKÉ REPUBLIKY - DOPRAVNÍ INSPEKTORÁT TŘEBÍČ:

DOKA JIŽ VÍCE NEŽ 10 LET PRO VÁS NA ZNAČKÁCH

- Svislé dopravní značení
- Vodorovné dopravní značení
- Provizorní dopravní značení
- Projektování dopravního značení

ZODPOVĚDNÝ PROJEKTANT	Bc. Jakub LACH	 	 DOKA, s.r.o. Na návsí 11/5, Holásky, 620 00 Brno IČ: 63471752, DIČ: CZ63471752 e-mail: info@dokadz.cz www.dokadz.cz mob.: 603 881 905	
VYPRACOVAL	Ondřej FOJTŮ DIS.			
KRESLIL	Ondřej FOJTŮ DIS.			
KONTROLOVAL	Bc. Matěj ČERVEŇÁK			
KRAJ: VYSOČINA	OKRES: TŘEBÍČ	KÚ: NÁMĚŠŤ NAD OSLAVOU	DATUM	01/2025
STAVBA:			FORMÁT	3x A4
DIO, DIR pro JE Dukovany S351 - Náměšť nad Oslavou			MĚŘÍTKO	-----
			ÚČEL	RDS
			ARCHIVNÍ ČÍS.	2025005
NÁZEV VÝKRESU:			ČÍS. SOUPRAVY	ČÍS. PŘÍLOHY
SITUACE PŘECHODNÉHO DOPRAVNÍHO ZNAČENÍ				34

POLICIE ČESKÉ REPUBLIKY
KRAJSKÉ ŘEDITELSTVÍ POLICIE
KRAJE VYSOČINA
DOPRAVNÍ INSPEKTORÁT TŘEBÍČ
674 40 TŘEBÍČ, BRÁFOVA 11



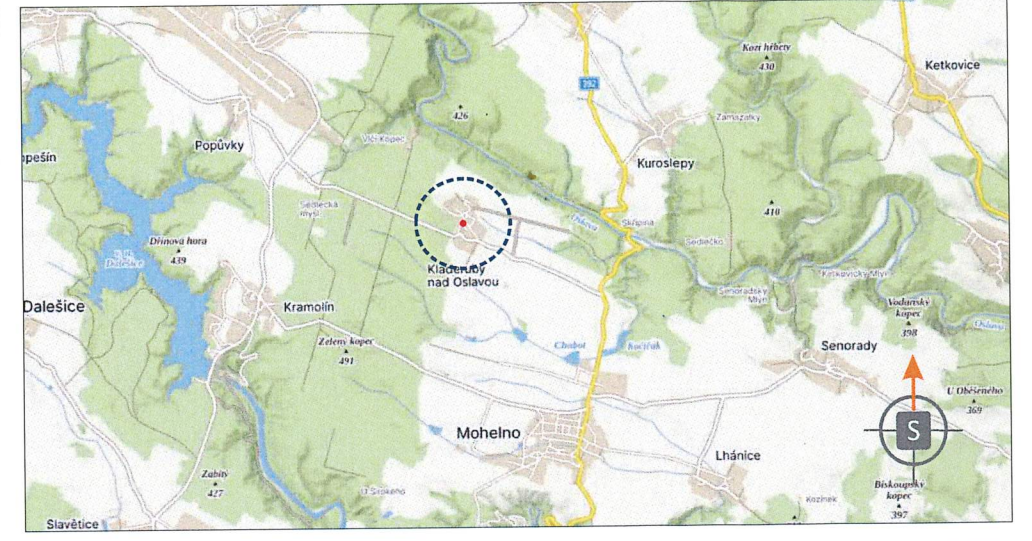
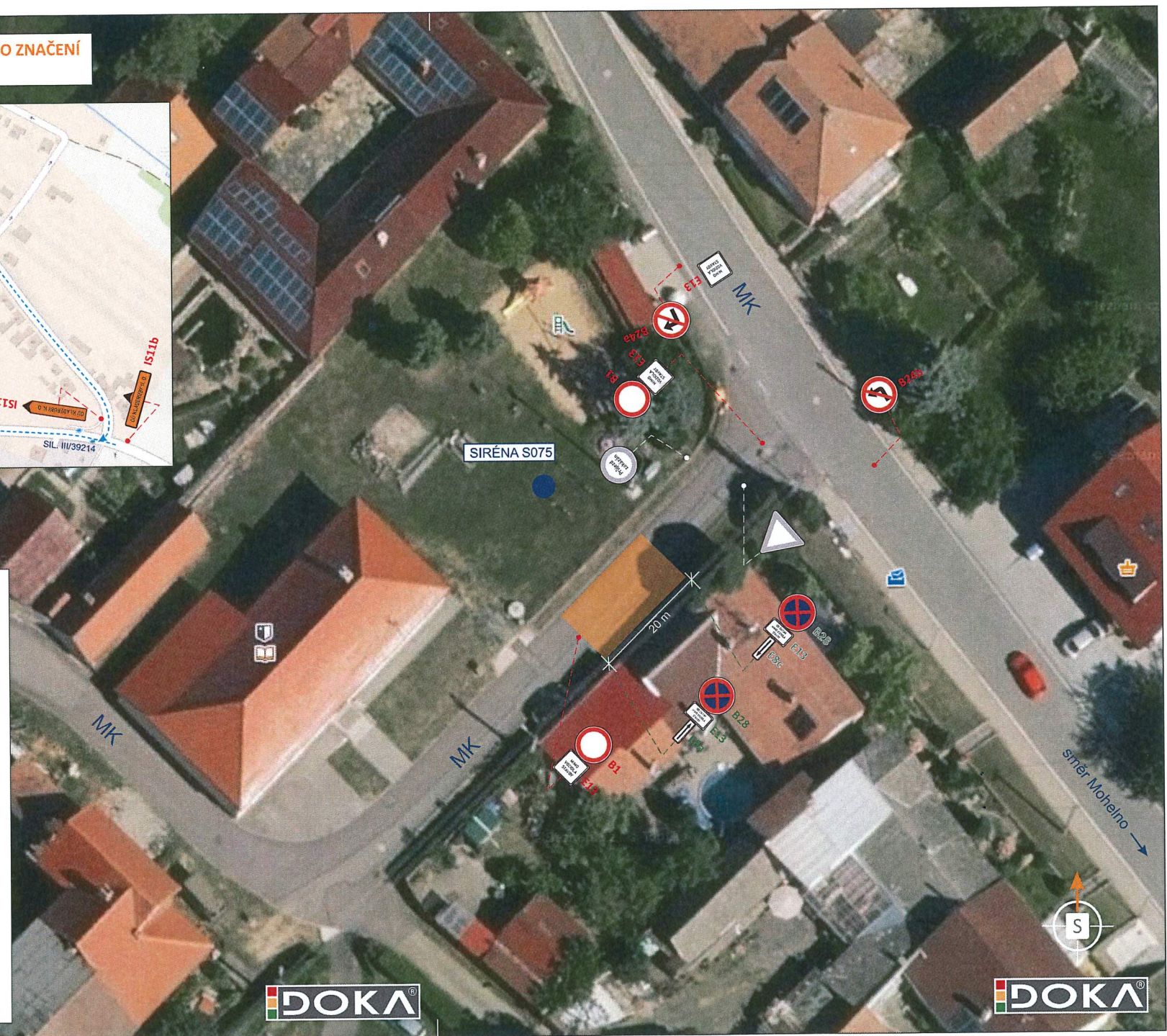
**SITUACE PŘECHODNÉHO DOPRAVNÍHO ZNAČENÍ
S075 - KLADERUBY NAD OSLAVOU**



LEGENDA

- TRVALÉ SVISLÉ DOPRAVNÍ ZNAČENÍ
- PŘECHODNÉ SVISLÉ DOPRAVNÍ ZNAČENÍ STANOVÍ ORP NÁMĚŠT NAD OSLAVOU
- PŘECHODNÉ SVISLÉ DOPRAVNÍ ZNAČENÍ BUDE OSAZENO 7 DNÍ PŘEDEM STANOVÍ ORP NÁMĚŠT NAD OSLAVOU
- ZÁBOR
- SMĚR OBJÍZDNÉ TRASY

POZNÁMKA
PŘECHODNÉ DOPRAVNÍ ZNAČENÍ BUDE OSAZENO DLE TP 65 A 66.
PŘÍSTUP K NEMOVITOSTEM BUDE UMOŽNĚN.



POTVRZENÍ PLATNOSTI DOKUMENTACE:
POLICIE ČESKÉ REPUBLIKY - DOPRAVNÍ INSPEKTORÁT TŘEBÍČ:

DOKA **JIŽ VÍCE NEŽ 10 LET PRO VÁS NA ZNAČKÁCH**

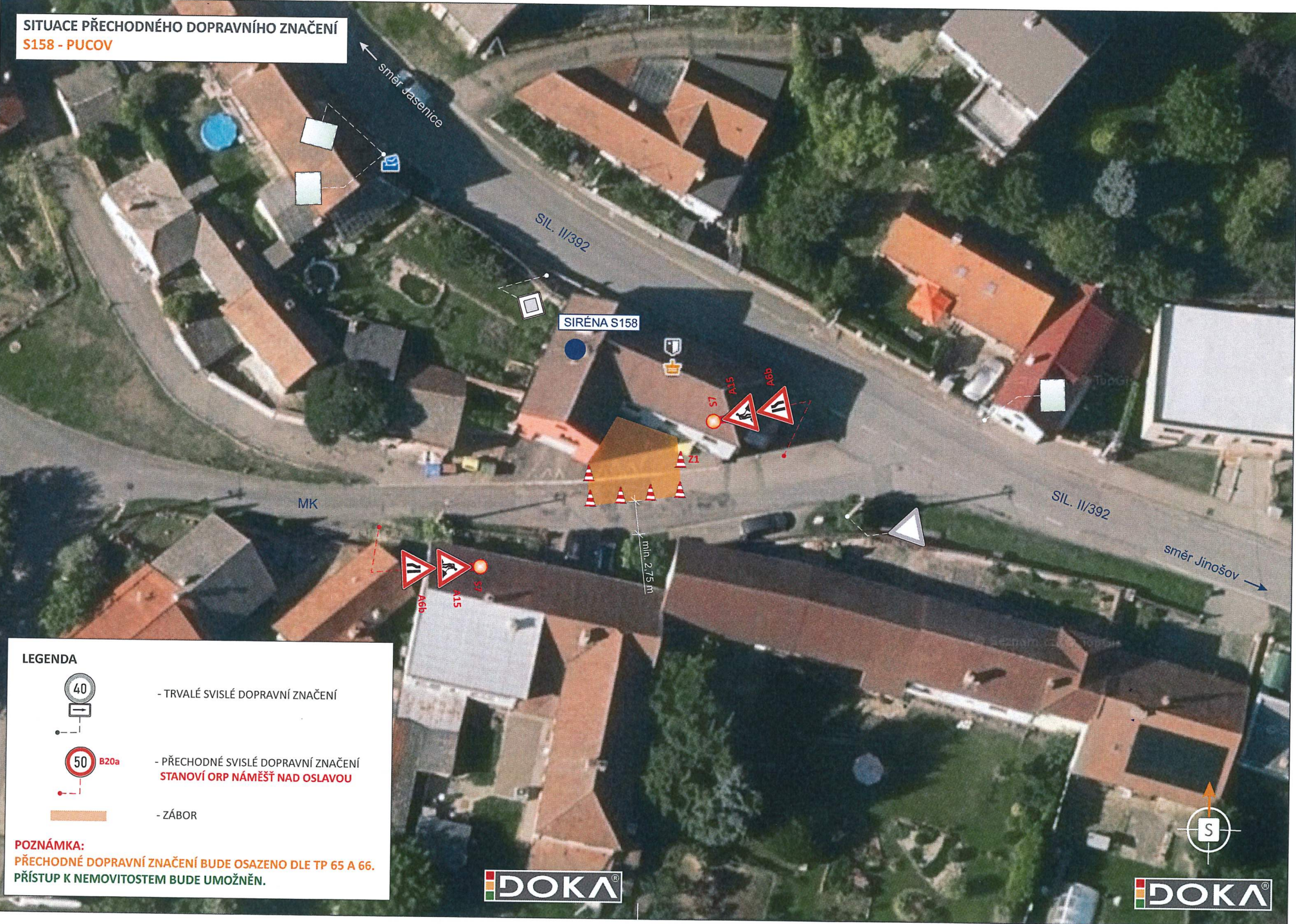
- Svislé dopravní značení
- Vodorovné dopravní značení
- Provizorní dopravní značení
- Projektování dopravního značení

ZODPOVĚDNÝ PROJEKTANT	Bc. Jakub LACH		DOKA DOKA, s.r.o. Na návsi 11/5, Holásky, 620 00 Brno IČ: 63471752, DIČ: CZ63471752 e-mail: info@dokadz.cz www.dokadz.cz mob.: 603 881 905
VYPRACOVAL	Bc. Michaela ROLENCOVÁ		
KRESLIL	Bc. Michaela ROLENCOVÁ		
KONTROLOVAL	Bc. Matěj ČERVENÁK		
KRAJ: VYSOČINA	OKRES: TŘEBÍČ	KÚ: KLADERUBY NAD OSLAVOU	DATUM: 01/2025
STAVBA: DIO, DIR pro JE Dukovany S075 - Kladeruby nad Oslavou			FORMÁT: 3x A4
			MĚŘÍTKO: -----
			ÚČEL: RDS
			ARCHIVNÍ ČÍS.: 2025005
NÁZEV VÝKRESU: SITUACE PŘECHODNÉHO DOPRAVNÍHO ZNAČENÍ			ČÍS. SOUPRAVY: ČÍS. PŘÍLOHY 35

POLICIE ČESKÉ REPUBLIKY
KRAJSKÉ ŘEDITELSTVÍ POLICIE
KRAJE VYSOČINA
DOPRAVNÍ INSPEKTORÁT TŘEBÍČ
674 40 TŘEBÍČ, BRÁFOVA 11



**SITUACE PŘECHODNÉHO DOPRAVNÍHO ZNAČENÍ
S158 - PUCOV**



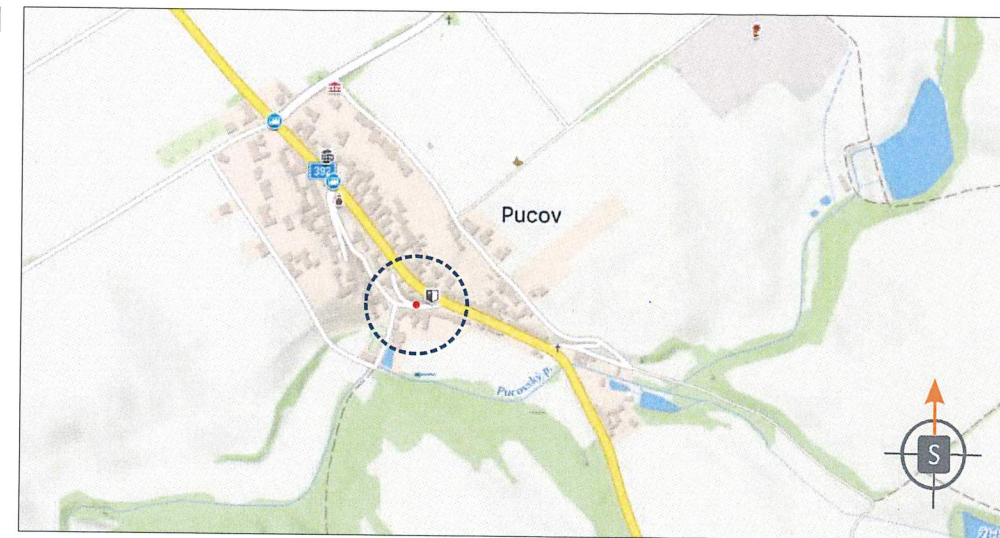
LEGENDA

- TRVALÉ SVISLÉ DOPRAVNÍ ZNAČENÍ

- PŘECHODNÉ SVISLÉ DOPRAVNÍ ZNAČENÍ
STANOVÍ ORP NÁMĚŠT NAD OSLAVOU

- ZÁBOR

POZNÁMKA:
PŘECHODNÉ DOPRAVNÍ ZNAČENÍ BUDE OSAZENO DLE TP 65 A 66.
PŘÍSTUP K NEMOVITOSTEM BUDE UMOŽNĚN.



POTVRZENÍ PLATNOSTI DOKUMENTACE:

POLICIE ČESKÉ REPUBLIKY - DOPRAVNÍ INSPEKTORÁT TŘEBÍČ:

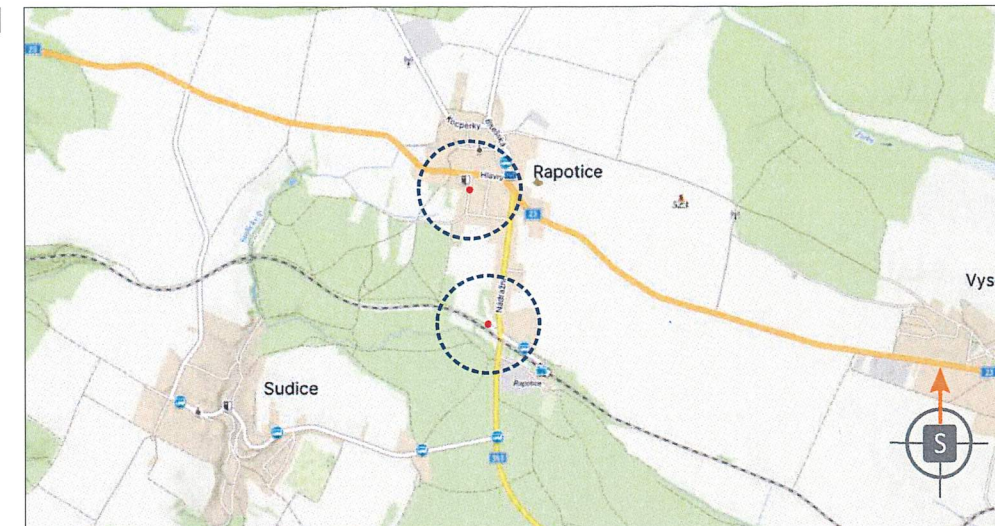
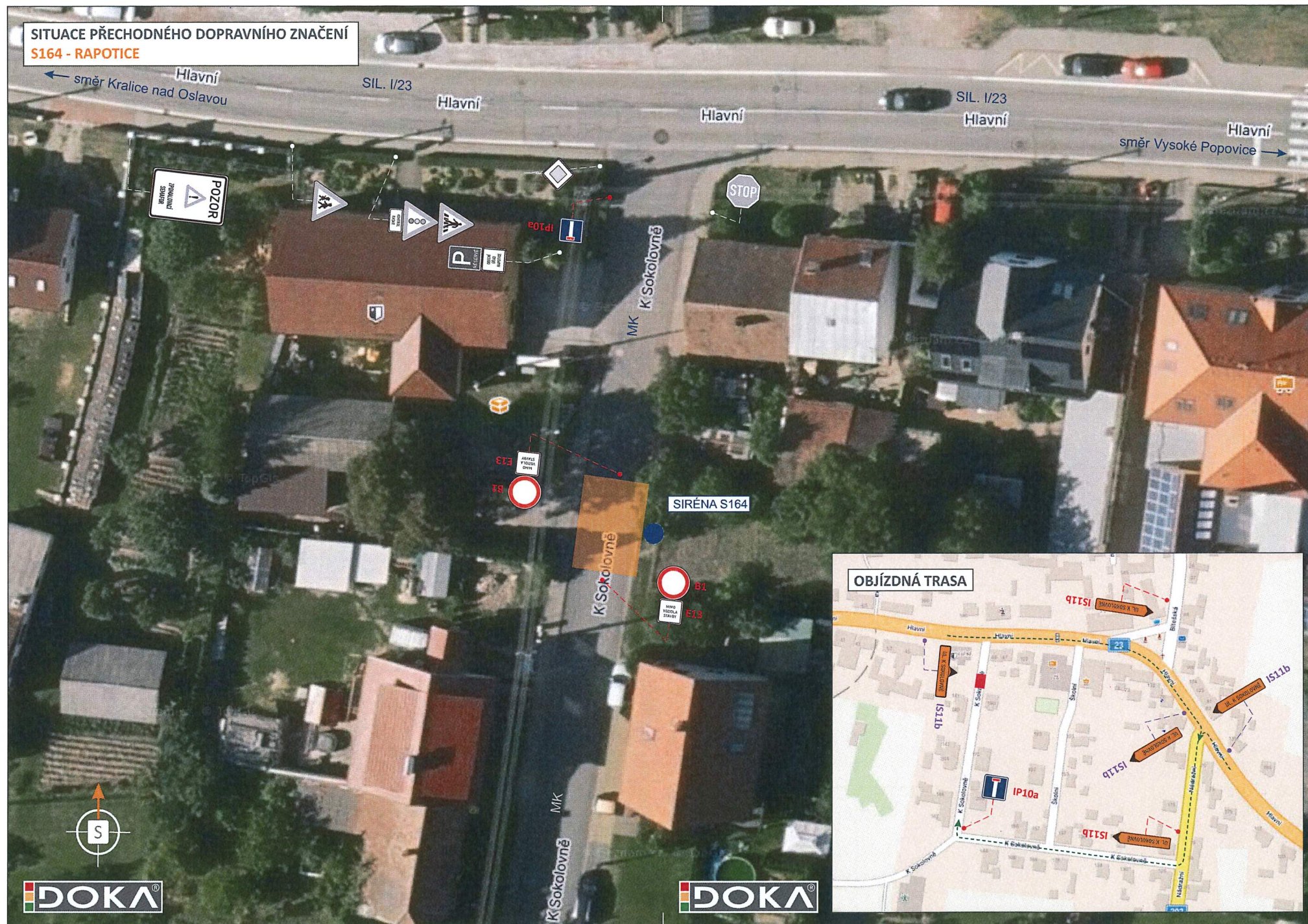


- Svislé dopravní značení
- Vodorovné dopravní značení
- Provizorní dopravní značení
- Projektování dopravního značení

ZODPOVĚDNÝ PROJEKTANT	Bc. Jakub LACH			DOKA, s.r.o. Na návsi 11/5, Holásky, 620 00 Brno IČ: 63471752, DIČ: CZ63471752 e-mail: info@dokadz.cz www.dokadz.cz	mob.: 603 881 905
VYPRACOVAL	Bc. Michaela ROLENCOVÁ				
KRESLIL	Bc. Michaela ROLENCOVÁ				
KONTOLOVAL	Bc. Matěj ČERVEŇÁK				
KRAJ: VYSOČINA	OKRES: TŘEBÍČ	KÚ: PUCOV		DATUM	01/2025
STAVBA:	DIO, DIR pro JE Dukovany S158 - Pucov			FORMÁT	3x A4
				MĚŘÍTKO	-----
				ÚČEL	RDS
				ARCHIVNÍ ČÍS.	2025005
NÁZEV VÝKRESU:	SITUACE PŘECHODNÉHO DOPRAVNÍHO ZNAČENÍ			ČÍS. SOUPRAVY	ČÍS. PŘÍLOHY
					38

POLICIE ČESKÉ REPUBLIKY
KRAJSKÉ ŘEDITELSTVÍ POLICIE
KRAJE VYSOČINA
DOPRAVNÍ INSPEKTORÁT TŘEBÍČ
674 40 TŘEBÍČ, BRÁFOVA 11





POTVRZENÍ PLATNOSTI DOKUMENTACE:
POLICIE ČESKÉ REPUBLIKY - DOPRAVNÍ INSPEKTORÁT TŘEBÍČ:



- Svislé dopravní značení
- Vodorovné dopravní značení
- Provizorní dopravní značení
- Projektování dopravního značení

ZODPOVĚDNÝ PROJEKTANT	Bc. Jakub LACH	
VYPRACOVAL	Bc. Michaela ROLENCOVÁ	
KRESLIL	Bc. Michaela ROLENCOVÁ	
KONTROLOVAL	Bc. Matěj ČERVENĀK	
KRAJ: VYSOČINA	OKRES: TŘEBÍČ	KÚ: RAPOTICE
STAVBA:	DIO, DIR pro JE Dukovany S163, 164 - Rapotice	

DOKA	
DOKA, s.r.o. Na nřvsi 11/5, Holášky, 620 00 Brno IČ: 63471752, DIČ: CZ63471752 e-mail: info@dokadz.cz www.dokadz.cz	
mob.: 603 881 905	
DATUM	01/2025
FORMÁT	5x A4
MĚŘÍTKO	-----
ÚČEL	RDS
ARCHIVNÍ ČÍS.	2025005
ČÍS. SOUPRAVY	ČÍS. PŘÍLOHY

NÁZEV VÝKRESU:	SITUACE PŘECHODNÉHO DOPRAVNÍHO ZNAČENÍ
	39

POLICIE ČESKÉ REPUBLIKY
KRAJSKÉ ŘEDITELSTVÍ POLICIE
KRAJE VYSOČINA
DOPRAVNÍ INSPEKTORÁT TŘEBÍČ
674 40 TŘEBÍČ, BRÁFOVA 11

