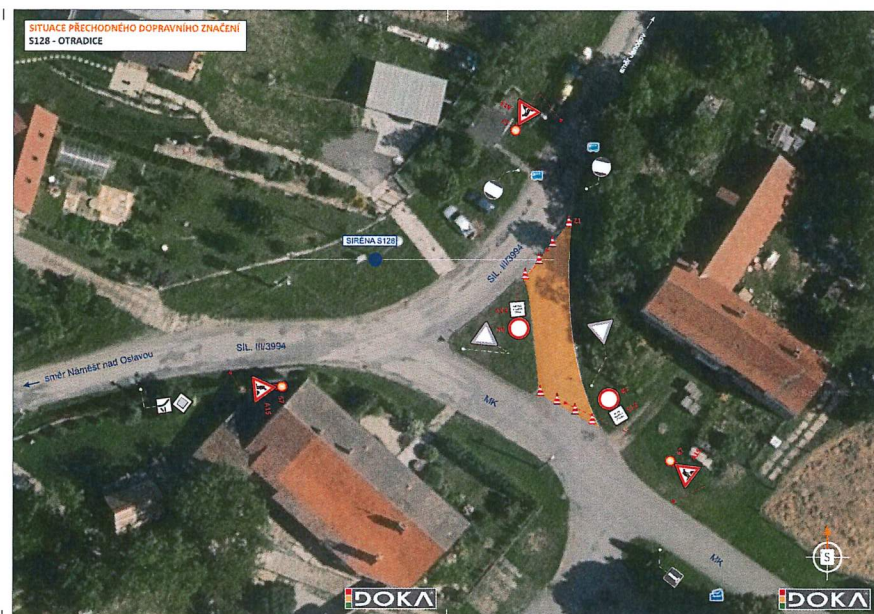
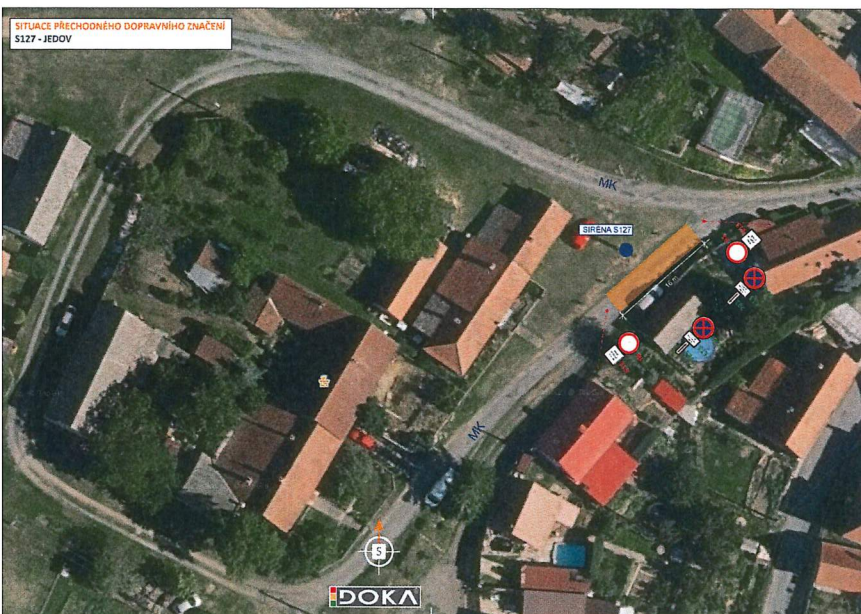


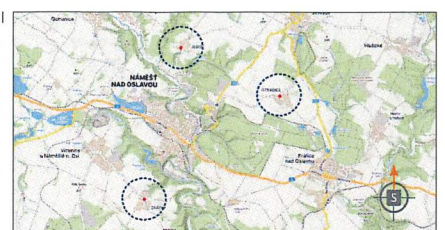
POLICIE ČESKÉ REPUBLIKY  
 KRAJSKÉ ŘEDITELSTVÍ POLICIE  
 KRAJE VYSOČINA  
 DOPRAVNÍ INSPEKTORÁT TŘEBÍČ  
 674 40 TŘEBÍČ, BRÁFOVA 11



*1/10*



- LEGENDA**
- TRVALE SVYLÉ DOPRAVNÍ ZNAČENÍ
  - PŘECHODNÉ SVYLÉ DOPRAVNÍ ZNAČENÍ STRANĚ ODP NÁMĚŘÍ NA OSLAVU
  - PŘECHODNÉ SVYLÉ DOPRAVNÍ ZNAČENÍ BUDE OSTATNĚ 7 DNÍ PŘEDSÍM STRANĚ ODP BOSICE
  - ZÁBOR
- POZNÁMKA**  
 PŘECHODNÉ DOPRAVNÍ ZNAČENÍ BUDE USTAVENO DLE TP 63 A 64. PŘÍSTUP K NEMOŽNOSTEM BUDE UMOŽNĚN.

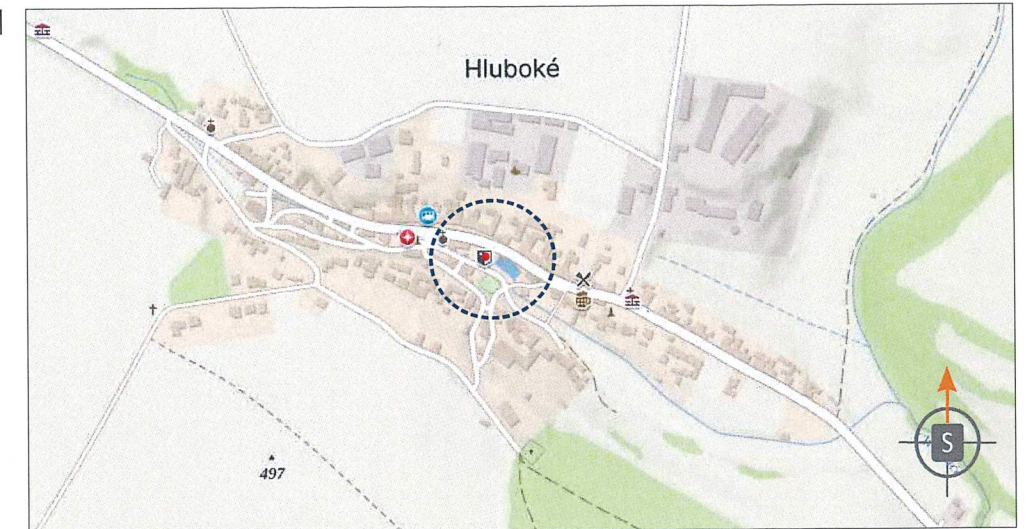
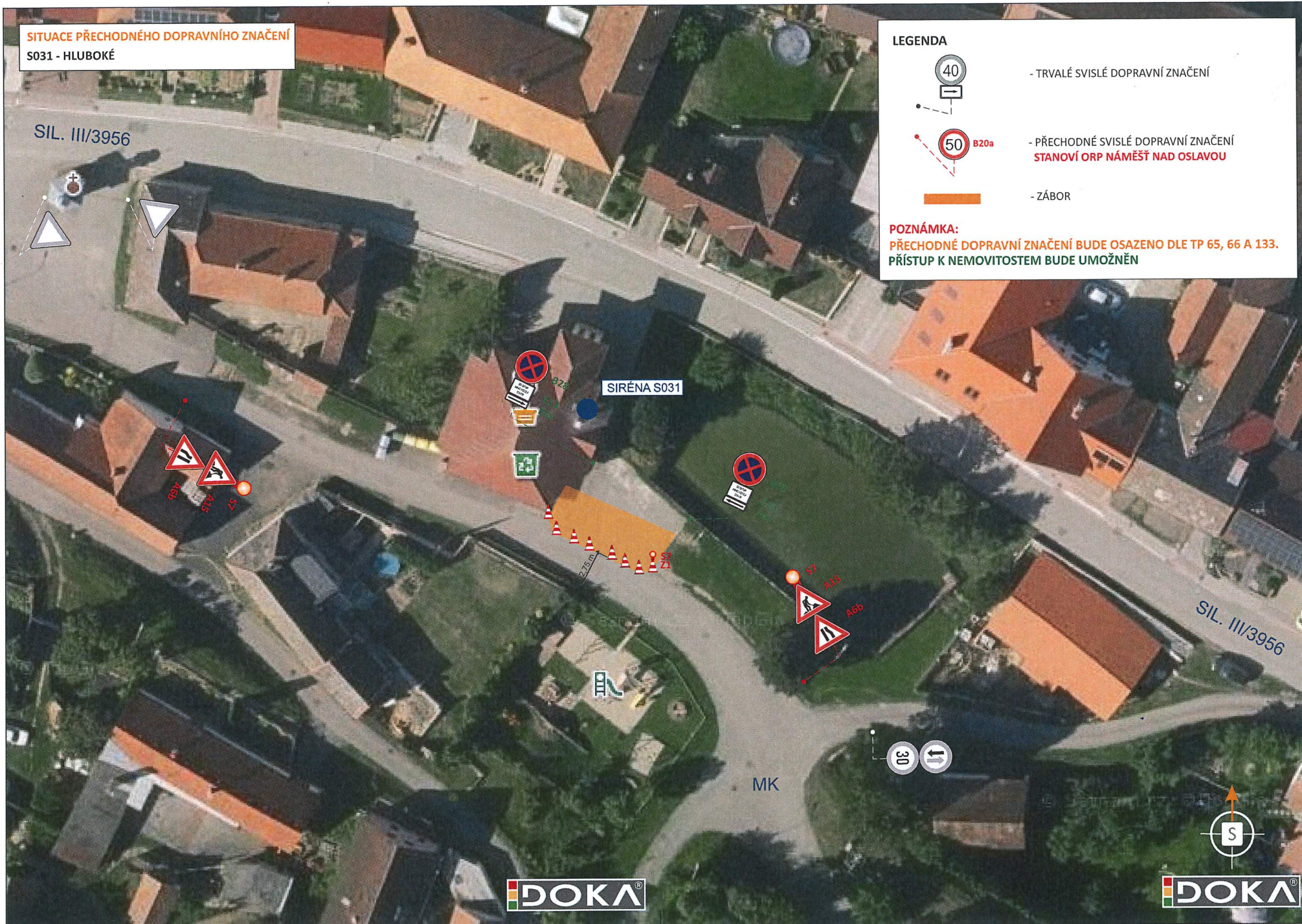


POTVŘENÍ PRAVNOSTI DOKUMENTACE  
 PROJEKT DOKA - DOPRAVNÍ KAPACITNÍ TŘEBÍČ

<b>DOKA</b>		<b>ILT</b>	
DOKA s.r.o. Náměstí 11, 572 01 Třebíč IČ: 252 53 83 21 DIK: 252 53 83 21		ILT s.r.o. Náměstí 11, 572 01 Třebíč IČ: 252 53 83 21 DIK: 252 53 83 21	
DOPROJEKTOVATEL	Dr. Janoš LACH	KONTROLOVAL	Dr. Marek ČERNÝ
VEDLÁK	Dr. Michal ROLENCOVÁ	KRAJ VYSOČINA	DRHUS - TŘEBÍČ
SITUAČNÍ	DIO, DIR pro JE Dukovany 5127, 128, 129 - Náměstí nad Olavou - Jelov, Ottradice, Zřátky	OBJEKT	DOPRAVNÍ ZNAČENÍ
NÁZEV VÝKRESU	SITUACE PŘECHODNÉHO DOPRAVNÍHO ZNAČENÍ	ČÍSLO SOUPRAHY	36



*li*



POTVRZENÍ PLATNOSTI DOKUMENTACE:  
POLICIE ČESKÉ REPUBLIKY - DOPRAVNÍ INSPEKTORÁT TŘEBÍČ:

**DOKA** JIŽ VÍCE NEŽ 30 LET PRO VÁS NA ZNAČKÁCH

- Svislé dopravní značení
- Vodorovné dopravní značení
- Provizorní dopravní značení
- Projektování dopravního značení

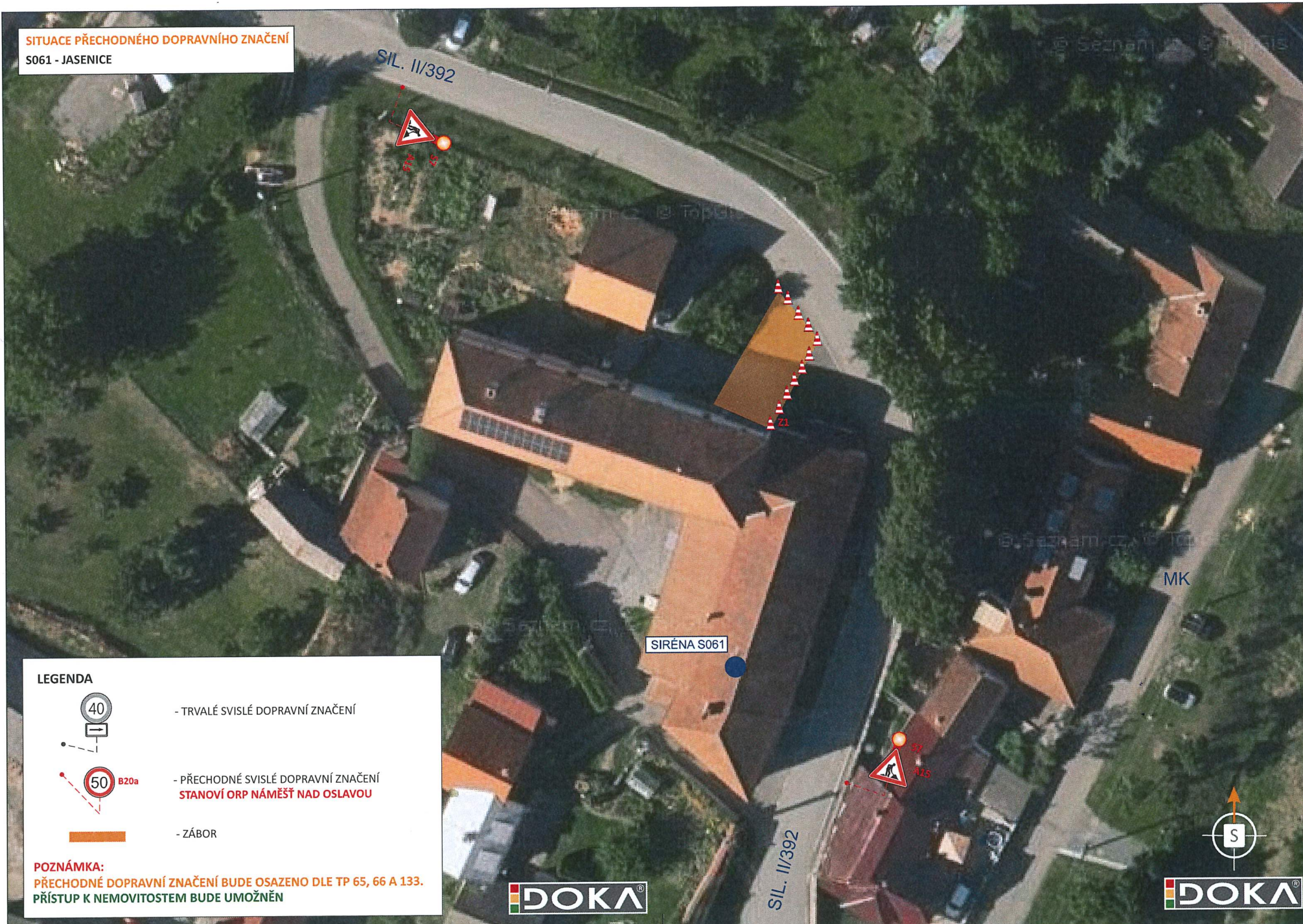
ZODPOVĚDNÝ PROJEKTANT	Bc. Jakub LACH		<b>DOKA</b> DOKA, s.r.o. Na návsi 11/5, Holásky, 620 00 Brno IČ: 63471752, DIČ: CZ63471752 e-mail: info@dokadz.cz www.dokadz.cz mob.: 603 881 905
VYPRACOVAL	Ondřej FOJTŮ DIS.		
KRESLIL	Ondřej FOJTŮ DIS.		
KONTROLOVAL	Bc. Matěj ČERVENÁK		
KRAJ: VYSOČINA	OKRES: TŘEBÍČ	KÚ: HLUBOKÉ	DATUM: 01/2025
STAVBA:			FORMÁT: 3x A4
DIO, DIR pro JE Dukovany S031 - Hluboké			MĚŘÍTKO: -----
			ÚČEL: RDS
NÁZEV VÝKRESU:			ARCHIVNÍ ČÍS.: 2025005
SITUACE PŘECHODNÉHO DOPRAVNÍHO ZNAČENÍ			ČÍS. SOUPRAVY: ČÍS. PŘÍLOHY 03

POLICIE ČESKÉ REPUBLIKY  
 KRAJSKÉ ŘEDITELSTVÍ POLICIE  
 KRAJE VYSOČINA  
 DOPRAVNÍ INSPEKTORÁT TŘEBÍČ  
 674 40 TŘEBÍČ, BRÁFOVA 11



*Ch*

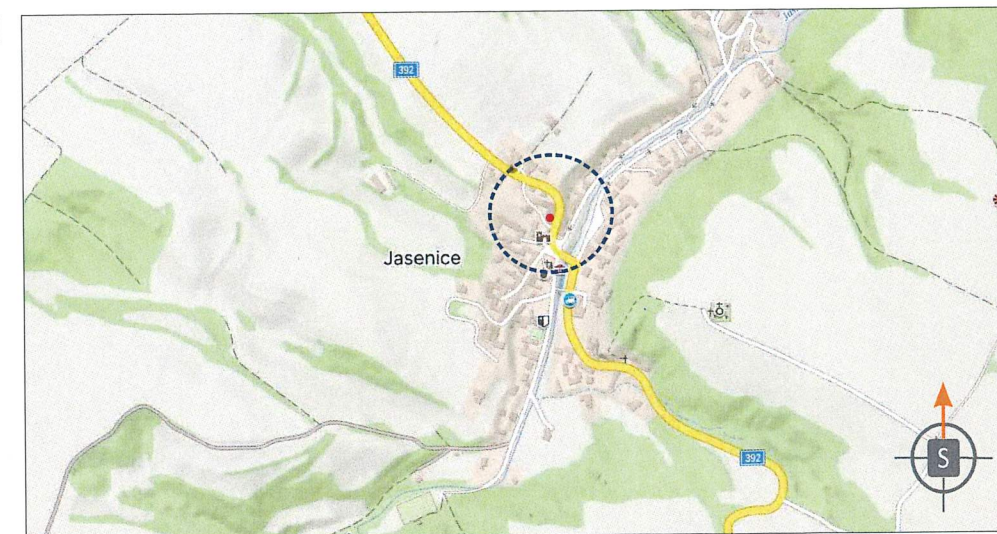
SITUACE PŘECHODNÉHO DOPRAVNÍHO ZNAČENÍ  
 S061 - JASENICE



**LEGENDA**

- TRVALÉ SVISLÉ DOPRAVNÍ ZNAČENÍ
- PŘECHODNÉ SVISLÉ DOPRAVNÍ ZNAČENÍ  
**STANOVÍ ORP NÁMĚŠT NAD OSLAVOU**
- ZÁBOR

**POZNÁMKA:**  
 PŘECHODNÉ DOPRAVNÍ ZNAČENÍ BUDE OSAZENO DLE TP 65, 66 A 133.  
 PŘÍSTUP K NEMOVITOSTEM BUDE UMOŽNĚN



**POTVRZENÍ PLATNOSTI DOKUMENTACE:**  
 POLICIE ČESKÉ REPUBLIKY - DOPRAVNÍ INSPEKTORÁT TŘEBÍČ:

**DOKA** **JIŽ VÍCE NEŽ 10 LET PRO VÁS NA ZNAČKÁCH**

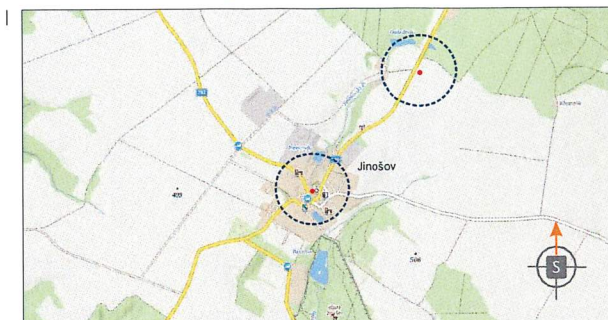
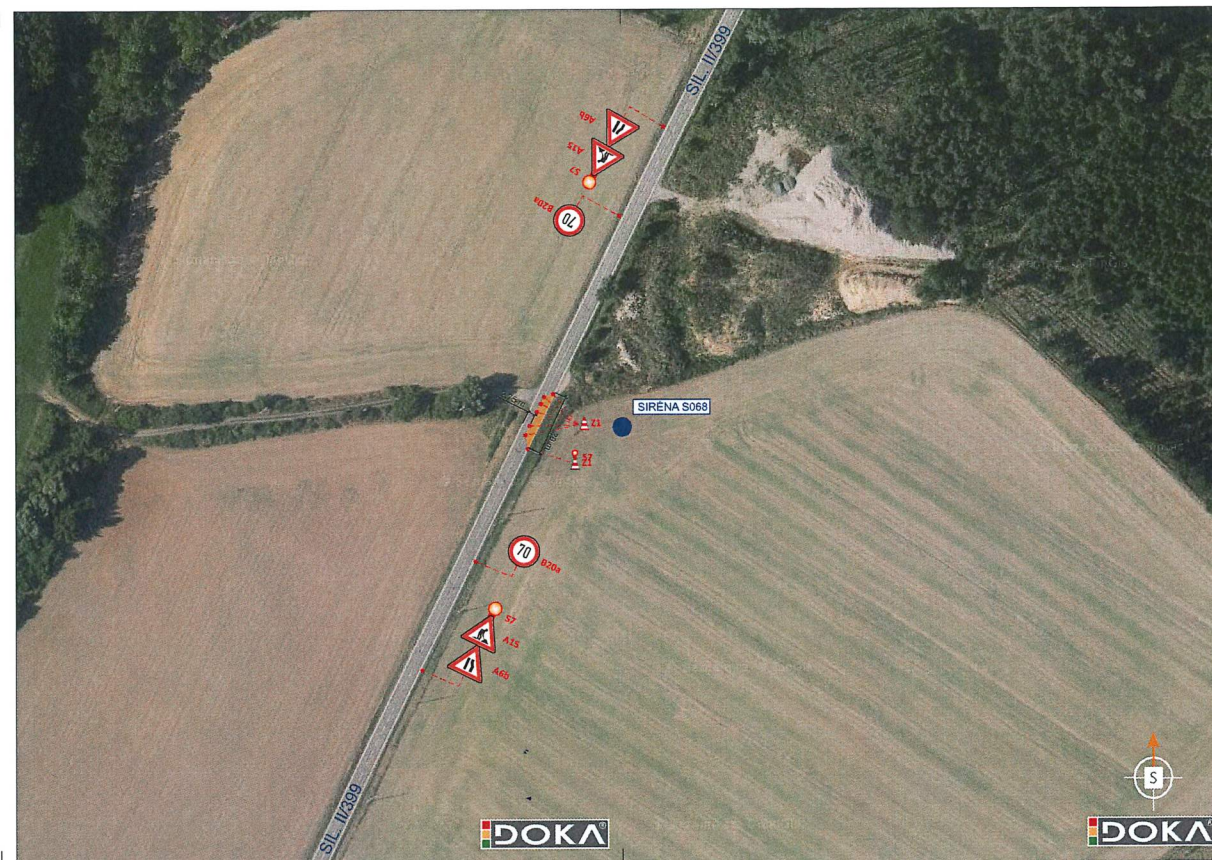
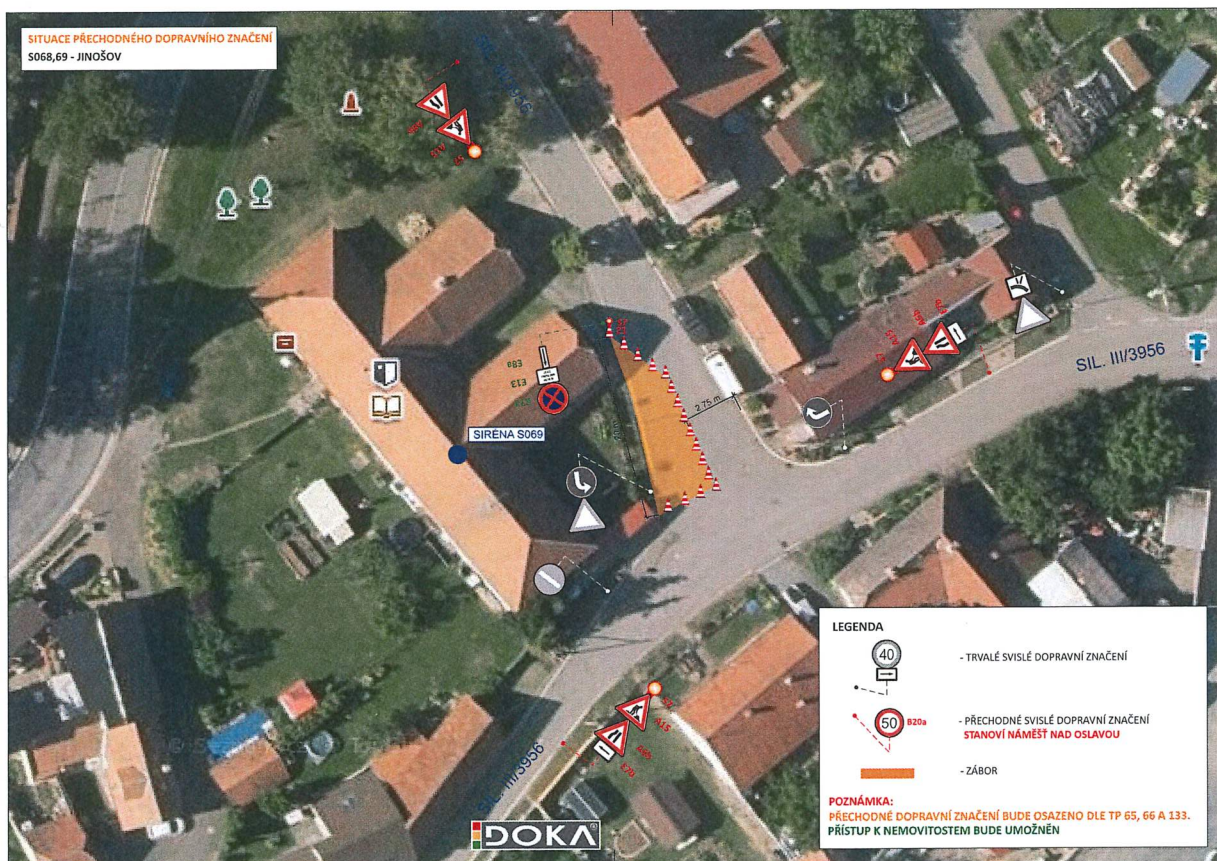
- Svislé dopravní značení
- Vodorovné dopravní značení
- Provizorní dopravní značení
- Projektování dopravního značení

ZODPOVĚDNÝ PROJEKTANT	Bc. Jakub LACH		<b>DOKA</b>	
VYPRACOVAL	Ondřej FOJTŮ DIS.		DOKA, s.r.o. Na návsi 11/5, Holásky, 620 00 Brno IČ: 63471752, DIČ: CZ63471752 e-mail: info@dokadrz.cz <b>mob.: 603 881 905</b>	
KRESLIL	Ondřej FOJTŮ DIS.		www.dokadrz.cz	
KONTROLOVAL	Bc. Matěj ČERVENĚK		DATUM	01/2025
KRAJ: VYSOČINA	OKRES: TŘEBÍČ	KÚ: JASENICE	FORMÁT	3x A4
STAVBA:			MĚŘÍTKO	-----
DIO, DIR pro JE Dukovany S061 - Jasenice			ÚČEL	RDS
			ARCHIVNÍ ČÍS.	2025005
NÁZEV VÝKRESU:		ČÍS. SOUPRAVY	ČÍS. PŘÍLOHY	
SITUACE PŘECHODNÉHO DOPRAVNÍHO ZNAČENÍ				<b>04</b>

POLICIE ČESKÉ REPUBLIKY  
 KRAJSKÉ ŘEDITELSTVÍ POLICIE  
 KRAJE VYSOČINA  
 DOPRAVNÍ INSPEKTORÁT TŘEBÍČ  
 674 40 TŘEBÍČ, BRÁFOVA 11



*Handwritten signature or initials.*



POTVRZENÍ PLATNOSTI DOKUMENTACE:  
 POLICIE ČESKÉ REPUBLIKY - DOPRAVNÍ INSPEKTORÁT TŘEBÍČ



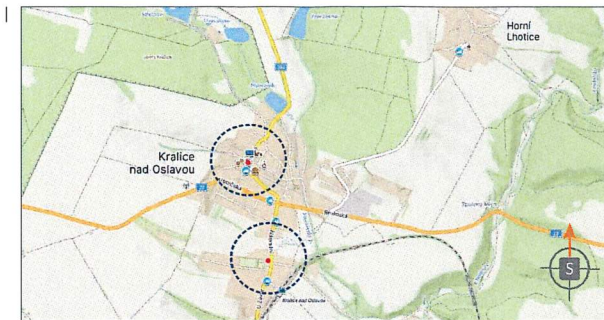
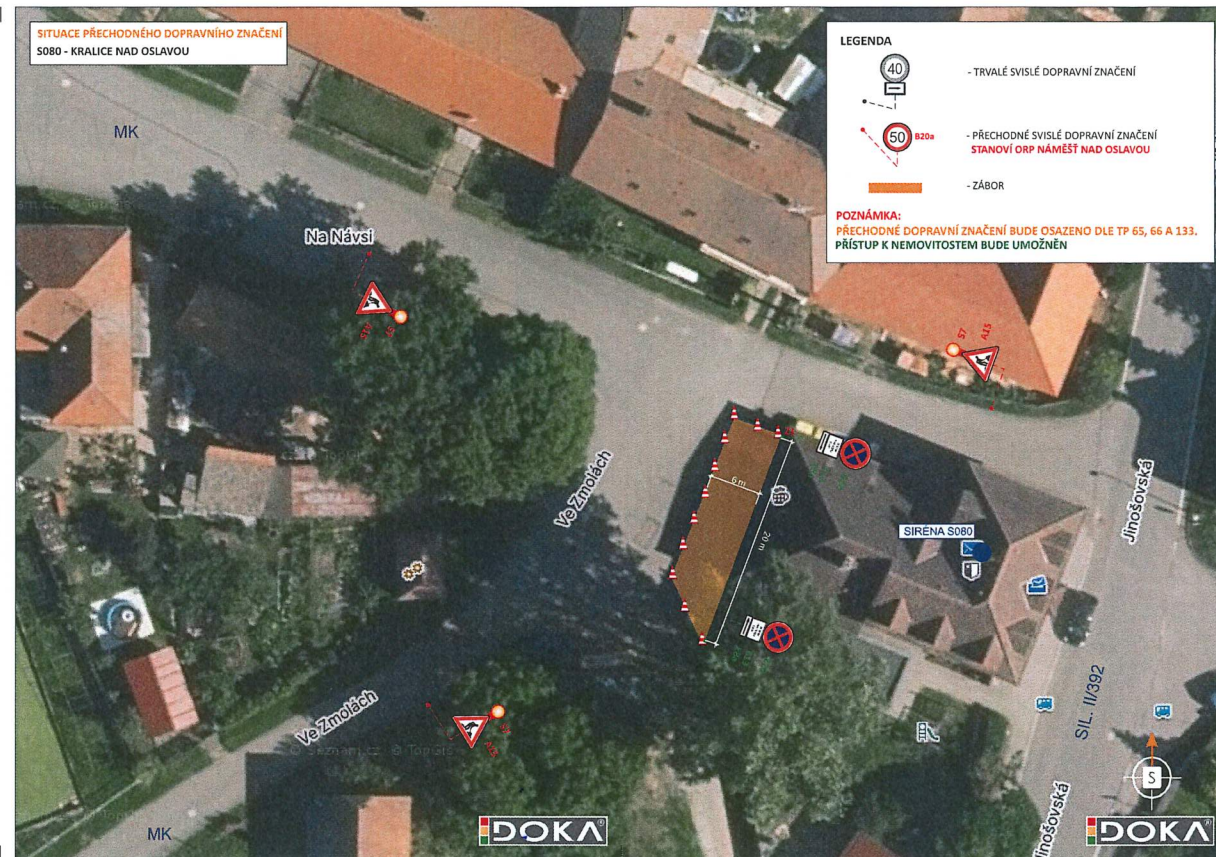
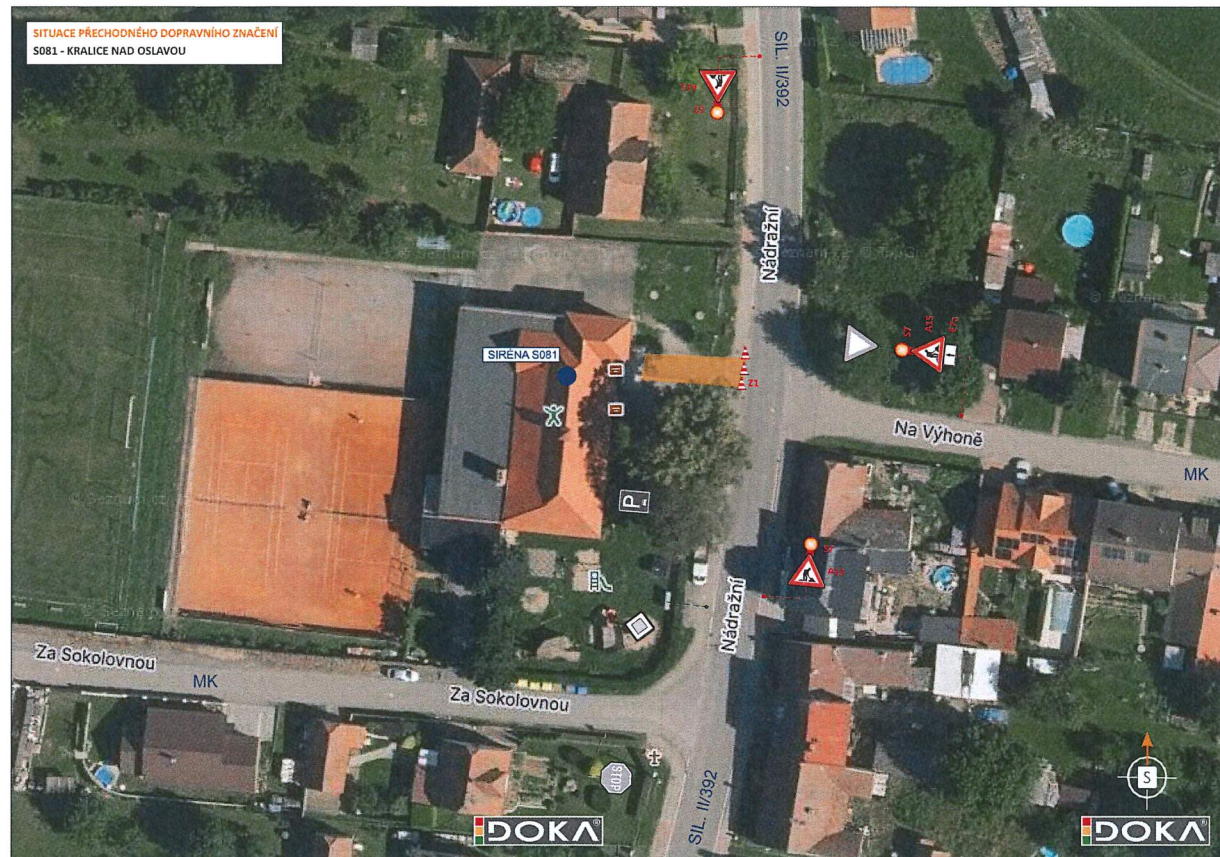
ZODPOVĚDNÝ PROJEKTANT	Bc. Jakub LACH	
VYPRACOVAL	Ondřej FOJTŮ DIS.	
KRESLIL	Ondřej FOJTŮ DIS.	
KONTROLOVAL	Bc. Matěj ČERVENÁK	

KRAJ: VYSOČINA	OKRES: TŘEBÍČ	KÚ: JINOŠOV	DATUM	01/2025
STAVBA: DIO, DIR pro JE Dukovany S068,69 - Jinošov			FORMÁT	3x A4
			MĚŘÍTKO	
			ÚČEL	RDS
			ARCHIVNÍ ČÍS.	2025005

NÁZEV VÝKRESU:	SITUACE PŘECHODNÉHO DOPRAVNÍHO ZNAČENÍ	ČÍS. SOUPRAVY	ČÍS. PŘÍLOHY
			05

POLICIE ČESKÉ REPUBLIKY  
 KRAJSKÉ ŘEDITELSTVÍ POLICIE  
 KRAJE VYSOČINA  
 DOPRAVNÍ INSPEKTORÁT TŘEBÍČ  
 674 40 TŘEBÍČ, BRÁFOVA 11

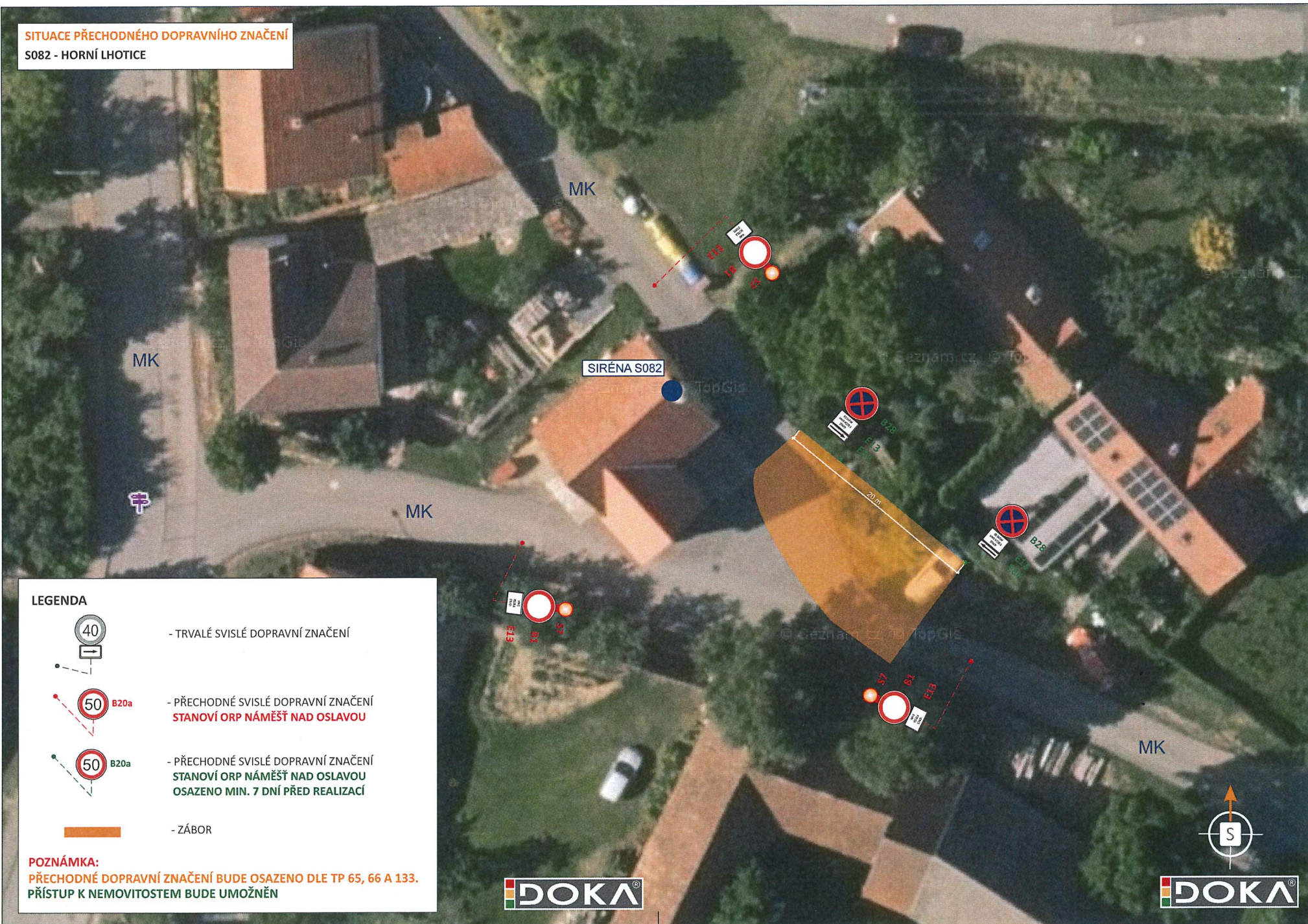
*Handwritten signature*







POTVRZENÍ PLATNOSTI DOKUMENTACE:  
 POLICIE ČESKÉ REPUBLIKY - DOPRAVNÍ INSPEKTORÁT BRNO-VENKOV:

<b>DOKA</b> <small>JZ VICE NEZ</small>		<ul style="list-style-type: none"> <li>Svislé dopravní značení</li> <li>Vodorovné dopravní značení</li> <li>Provizorní dopravní značení</li> <li>Projektování dopravního značení</li> </ul>
ZODPOVĚDNÝ PROJEKTANT	Bc. Jakub LACH	<p>DOKA, s.r.o.          Na návesi 121/II, Heřtův, 630 02 Brno          IČ: 63471752, DIČ: CZ63471752          e-mail: info@doka.cz          www.doka.cz mob: 603 881 818</p>
VYPRACOVAL	Ondřej FOJTŮ DIS.	
KRESLIL	Ondřej FOJTŮ DIS.	
KONTROLOVAL	Bc. Matěj ČERVENÁK	
KRAJ: VYSOČINA	OKRES: TŘEBÍČ	KÚ: KRALICE NAD OSLAVOU
STAVBA:	DIO, DÍŘ pro JE Dukovany S080,81 - Kralice nad Oslavou	
NÁZEV VÝKRESU:	SITUACE PŘECHODNÉHO DOPRAVNÍHO ZNAČENÍ	
		DATUM: 01/2025
		FORMÁT: 3x A4
		MĚŘÍTKO: RDS
		ÚČEL: RDS
		ARCHIVNÍ ČÍS.: 2023005
		ČÍS. SOUPRAVY: ČÍS. PŘÍLOHY: 07

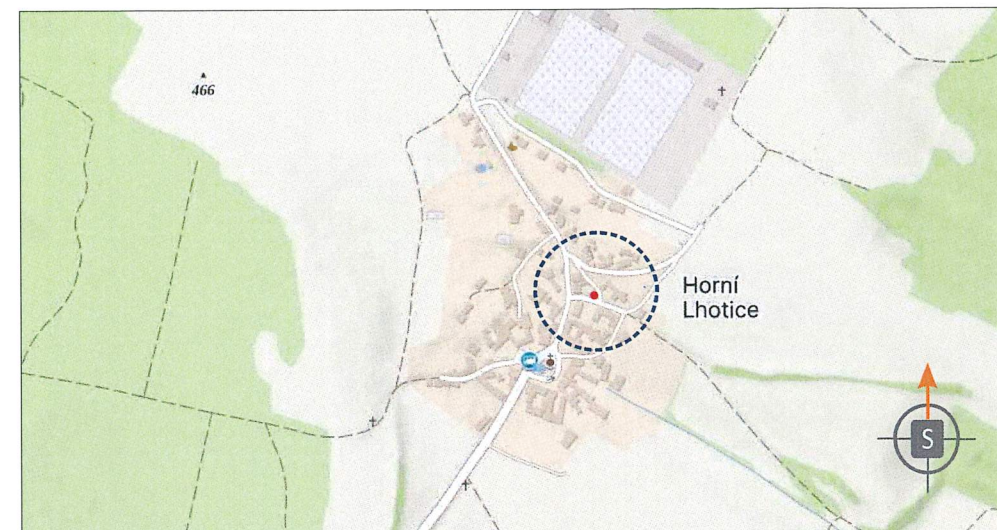
**SITUACE PŘECHODNÉHO DOPRAVNÍHO ZNAČENÍ  
S082 - HORNÍ LHOTICE**



**LEGENDA**

-  - TRVALÉ SVISLÉ DOPRAVNÍ ZNAČENÍ
-  - PŘECHODNÉ SVISLÉ DOPRAVNÍ ZNAČENÍ  
STANOVÍ ORP NÁMĚŠTĚ NAD OSLAVOU
-  - PŘECHODNÉ SVISLÉ DOPRAVNÍ ZNAČENÍ  
STANOVÍ ORP NÁMĚŠTĚ NAD OSLAVOU  
OSAZENO MIN. 7 DNÍ PŘED REALIZACÍ
-  - ZÁBOR

**POZNÁMKA:**  
PŘECHODNÉ DOPRAVNÍ ZNAČENÍ BUDE OSAZENO DLE TP 65, 66 A 133.  
PŘÍSTUP K NEMOVITOSTEM BUDE UMOŽNĚN

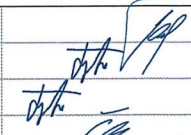




**POTVRZENÍ PLATNOSTI DOKUMENTACE:**

POLICIE ČESKÉ REPUBLIKY - DOPRAVNÍ INSPEKTORÁT TŘEBÍČ



- Svislé dopravní značení
- Vodorovné dopravní značení
- Provizorní dopravní značení
- Projektování dopravního značení

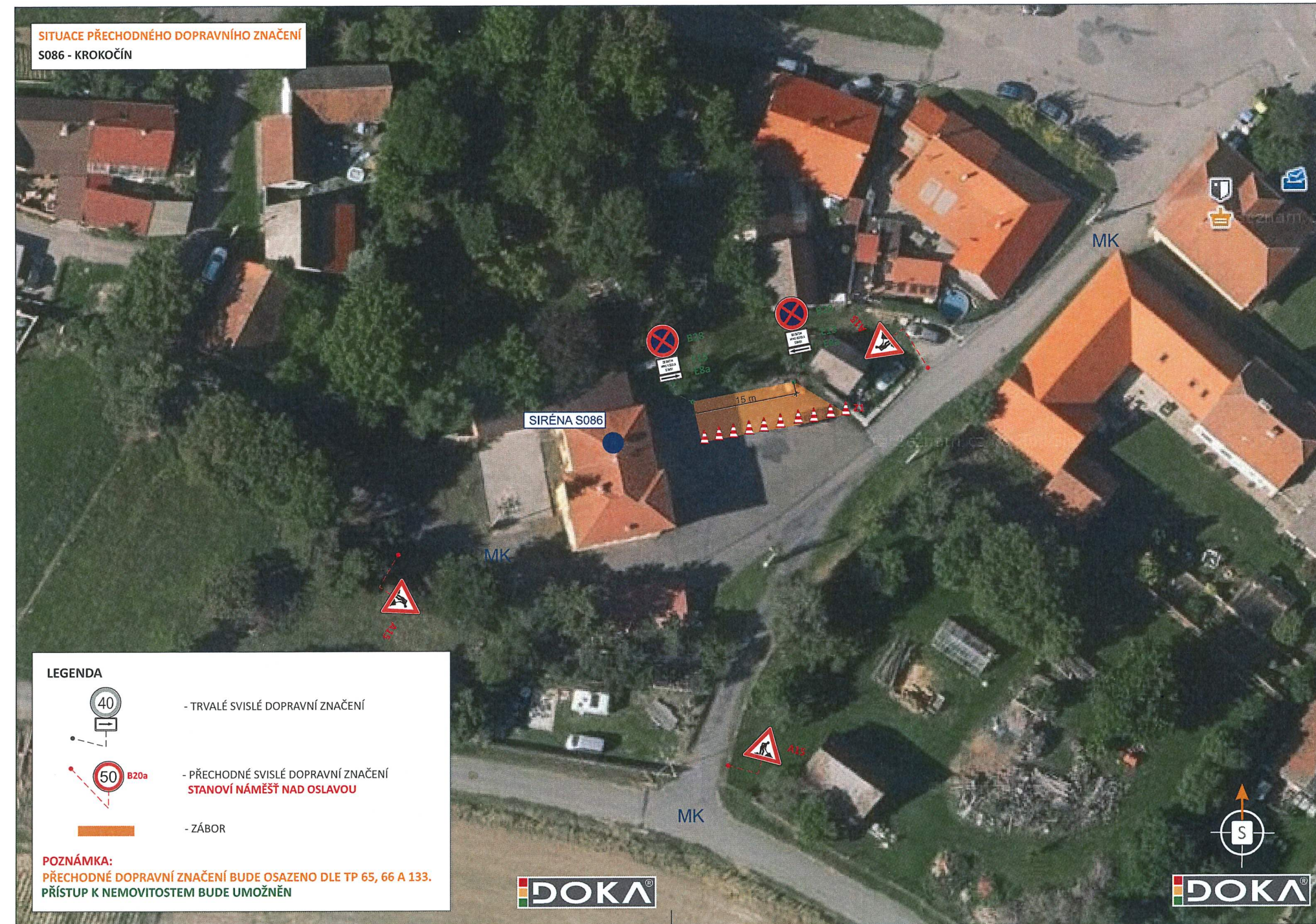
ZODPOVĚDNÝ PROJEKTANT	Bc. Jakub LACH	 	 DOKA, s.r.o. Na návsi 11/5, Holásky, 620 00 Brno IČ: 63471752, DIČ: CZ63471752 e-mail: info@dokadrz.cz www.dokadrz.cz mob.: 603 881 905	
VYPRACOVAL	Ondřej FOJTŮ DIS.		DATUM	01/2025
KRESLIL	Ondřej FOJTŮ DIS.		FORMÁT	3x A4
KONTOLOVAL	Bc. Matěj ČERVENÁK		MĚŘÍTKO	-----
KRAJ: VYSOČINA	OKRES: TŘEBÍČ	KÚ: HORNÍ LHOTICE	ÚČEL	RDS
STAVBA:			ARCHIVNÍ ČÍS.	2025005
DIO, DIR pro JE Dukovany S082 - Horní Lhotice			ČÍS. SOUPRAVY	ČÍS. PŘÍLOHY
NÁZEV VÝKRESU:			SITUACE PŘECHODNÉHO DOPRAVNÍHO ZNAČENÍ	
			08	

POLICIE ČESKÉ REPUBLIKY  
KRAJSKÉ ŘEDITELSTVÍ POLICIE  
KRAJE VYSOČINA  
DOPRAVNÍ INSPEKTORÁT TŘEBÍČ  
674 40 TŘEBÍČ, BRÁFOVA 11

*lis*



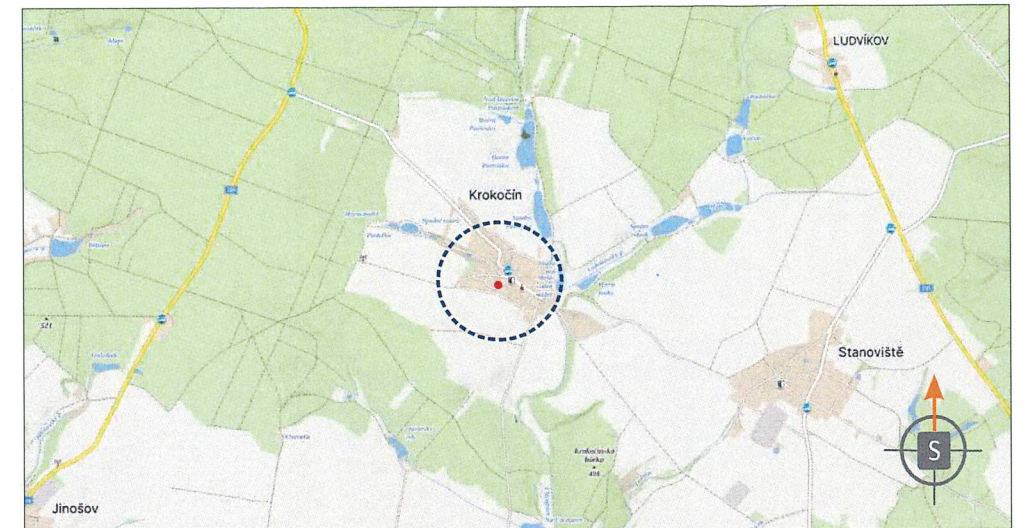
**SITUACE PŘECHODNÉHO DOPRAVNÍHO ZNAČENÍ  
S086 - KROKOČÍN**



**LEGENDA**

- TRVALÉ SVISLÉ DOPRAVNÍ ZNAČENÍ
- PŘECHODNÉ SVISLÉ DOPRAVNÍ ZNAČENÍ  
**STANOVÍ NÁMĚŠTĚ NAD OSLAVOU**
- ZÁBOR

**POZNÁMKA:**  
PŘECHODNÉ DOPRAVNÍ ZNAČENÍ BUDE OSAZENO DLE TP 65, 66 A 133.  
PŘÍSTUP K NEMOVITOSTEM BUDE UMOŽNĚN



**POTVRZENÍ PLATNOSTI DOKUMENTACE:**  
POLICIE ČESKÉ REPUBLIKY - DOPRAVNÍ INSPEKTORÁT BRNO-VENKOV:

**DOKA** JIŽ VÍCE NEŽ 10 LET PRO VÁS NA ZNAČKÁCH

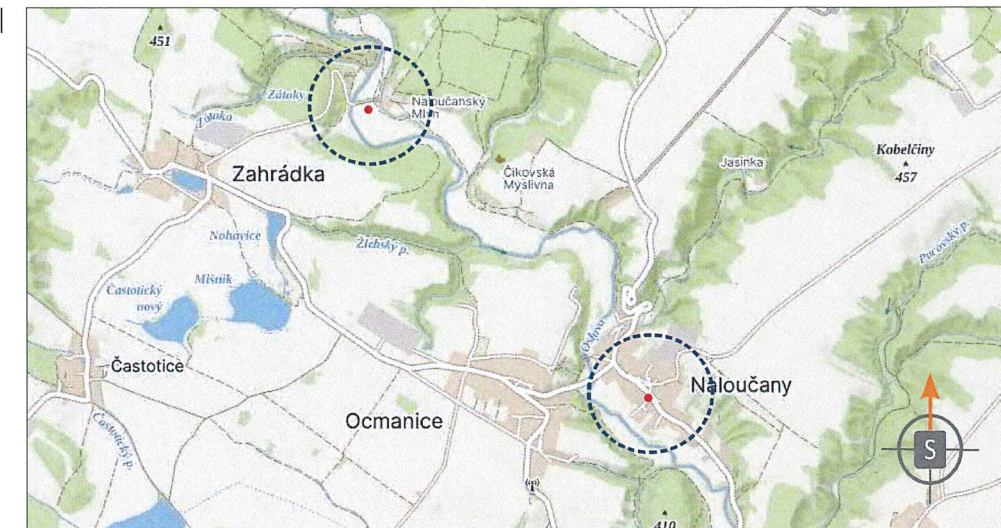
- Svislé dopravní značení
- Vodorovné dopravní značení
- Provizorní dopravní značení
- Projektování dopravního značení

ZODPOVĚDNÝ PROJEKTANT	Bc. Jakub LACH		<b>DOKA</b>	
VYPRACOVAL	Ondřej FOJTŮ DIS.		DOKA, s.r.o. Na návsi 11/5, Holásky, 620 00 Brno IČ: 63471752, DIČ: CZ63471752 e-mail: info@dokadz.cz www.dokadz.cz	
KRESLIL	Ondřej FOJTŮ DIS.		mob.: 603 881 905	
KONTROLOVAL	Bc. Matěj ČERVENÁK	KÚ: KROKOČÍN	DATUM	01/2025
KRAJ: VYSOČINA	OKRES: TŘEBÍČ		FORMÁT	3x A4
STAVBA:	<b>DIO, DIR pro JE Dukovany S086 - Krokočín</b>		MĚŘÍTKO	-----
			ÚČEL	RDS
			ARCHIVNÍ ČÍS.	2025005
NÁZEV VÝKRESU:	<b>SITUACE PŘECHODNÉHO DOPRAVNÍHO ZNAČENÍ</b>		ČÍS. SOUPRAVY	ČÍS. PŘÍLOHY
				<b>10</b>

POLICIE ČESKÉ REPUBLIKY  
KRAJSKÉ ŘEDITELSTVÍ POLICIE  
KRAJE VYSOČINA  
DOPRAVNÍ INSPEKTORÁT TŘEBÍČ  
674 40 TŘEBÍČ, BRÁFOVA 11



*Handwritten signature*



POTVRZENÍ PLATNOSTI DOKUMENTACE:

POLICIE ČESKÉ REPUBLIKY - DOPRAVNÍ INSPEKTORÁT TŘEBÍČ:

**DOKA** JIŽ VÍCE NEŽ 10 LET PRO VÁS NA ZNAČKÁCH

- Svislé dopravní značení
- Vodorovné dopravní značení
- Provizorní dopravní značení
- Projektování dopravního značení

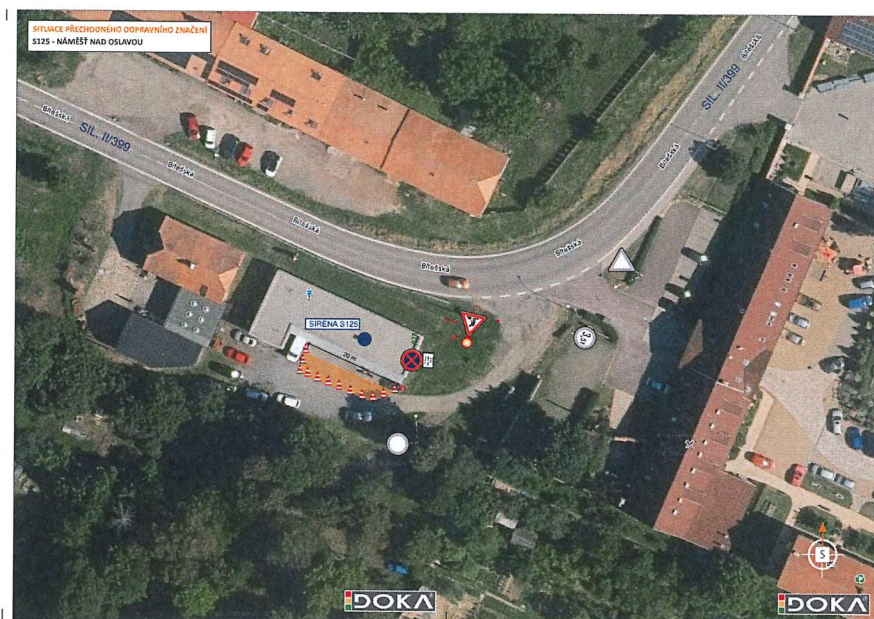
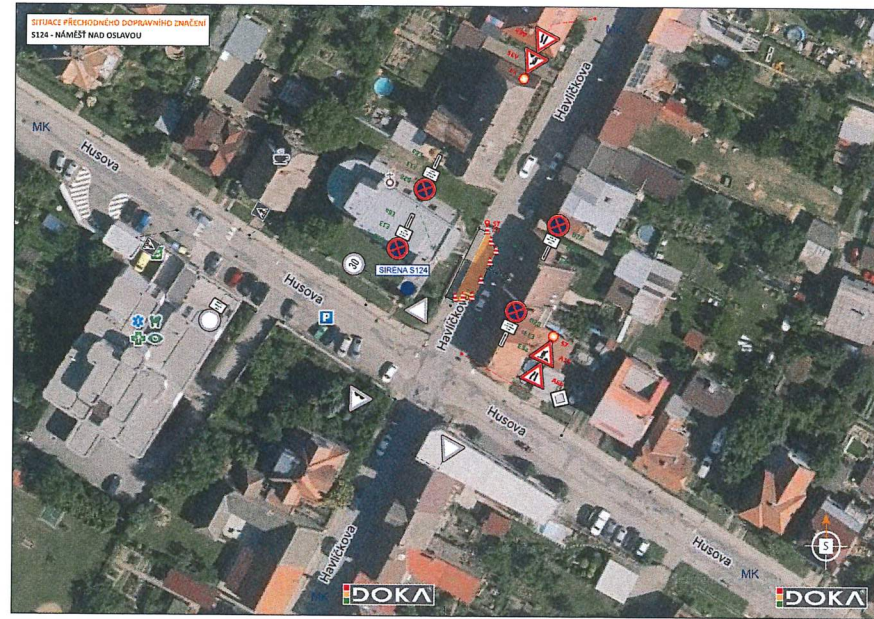
ZODPOVĚDNÝ PROJEKTANT	Bc. Jakub LACH	 <b>DOKA</b> DOKA, s.r.o. Na návsi 11/5, Holásky, 620 00 Brno IČ: 63471752, DIČ: CZ63471752 e-mail: info@dokadz.cz www.dokadz.cz    mob: 603 881 905
VYPRACOVAL	Ondřej FOJTŮ DiS.	
KRESLIL	Ondřej FOJTŮ DiS.	
KONTROLOVAL	Bc. Matěj ČERVEŇÁK	
KRAJ: VYSOČINA	OKRES: TŘEBÍČ	KÚ: NALOUCANY
STAVBA:	<b>DIO, DIR pro JE Dukovany S122,123 - Naloučany</b>	
NÁZEV VÝKRESU:	<b>SITUACE PŘECHODNÉHO DOPRAVNÍHO ZNAČENÍ</b>	
	DATUM	01/2025
	FORMÁT	5x A4
	MĚŘÍTKO	-----
	ÚČEL	RDS
	ARCHIVNÍ ČÍS.	2025005
	ČÍS. SOUPRAVY	ČÍS. PŘÍLOHY
		<b>13</b>

POLICIE ČESKÉ REPUBLIKY  
KRAJSKÉ ŘEDITELSTVÍ POLICIE  
KRAJE VYSOČINA  
DOPRAVNÍ INSPEKTORÁT TŘEBÍČ  
674 40 TŘEBÍČ, BRÁFOVA 11



*Handwritten signature*

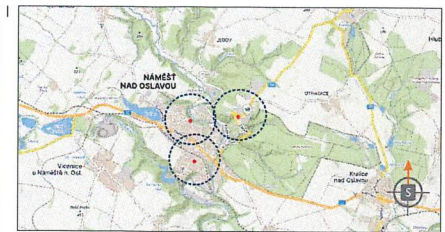




**LEGENDA**

- TRVALÉ SVISLÉ DOPRAVNÍ ZNAČENÍ
- PŘECHODNÉ SVISLÉ DOPRAVNÍ ZNAČENÍ
- STANOVÍ ORP NÁMĚŠT NAD OSLAVOU
- ZÁBOR

**POZNÁMKA:**  
PŘECHODNÉ DOPRAVNÍ ZNAČENÍ BUDE OSAZENO OLE TP 03, 04 A 123. PŘÍSTUP K NEMOVITOSTEM BUDE UMOŽNĚN



**POVĚŘENÍ PLATNOSTI DOKUMENTACE:**  
POLICE ČR - TŘEBÍČ - ODPRAVNĚNÍ PRÁVNÍK: TŘEČEK

<b>DOKA</b>		<b>LET</b>	
DOKA s.r.o. Křižovatka 101, 74 40 Třebíč IČ: 252 22 222, DIČ: CZ252 22 222 www.doka.cz, info@doka.cz		LET s.r.o. Křižovatka 101, 74 40 Třebíč IČ: 252 22 222, DIČ: CZ252 22 222 www.let.cz, info@let.cz	
ZODPOVĚDNÝ PROJEKTANT	Dr. Jindřich LACH	DOKA s.r.o.	LET s.r.o.
VYPRACOVAVŠÍ	Ondřej FOTUŠ DĚL.		
KONTROLOVAVŠÍ	Dr. Maja ČEVEŘÁK		
KRAJ VYSOČINA	OKRES TŘEBÍČ	NA: NÁMĚŠT NAD OSLAVOU	DATAUM
STAVBA			02/2025
DIO, DIO pro JE Dukovany		POHLED	74 44
5124, 125, 126 - Náměstí nad Oslavou		MĚŘÍTKO	1:100
		ÚČEL	POS
		ARCHIVNÍ OČK	PROSAS
MÍSTY VYMĚŘENÍ		Čís. souřadnic	Čís. přílohy
SITUACE PŘECHODNÉHO DOPRAVNÍHO ZNAČENÍ			14

POLICIE ČESKÉ REPUBLIKY  
KRAJSKÉ ŘEDITELSTVÍ POLICIE  
KRAJE VYSOČINA  
DOPRAVNÍ INSPEKTORÁT TŘEBÍČ  
674 40 TŘEBÍČ, BRÁFOVA 11






*hw*

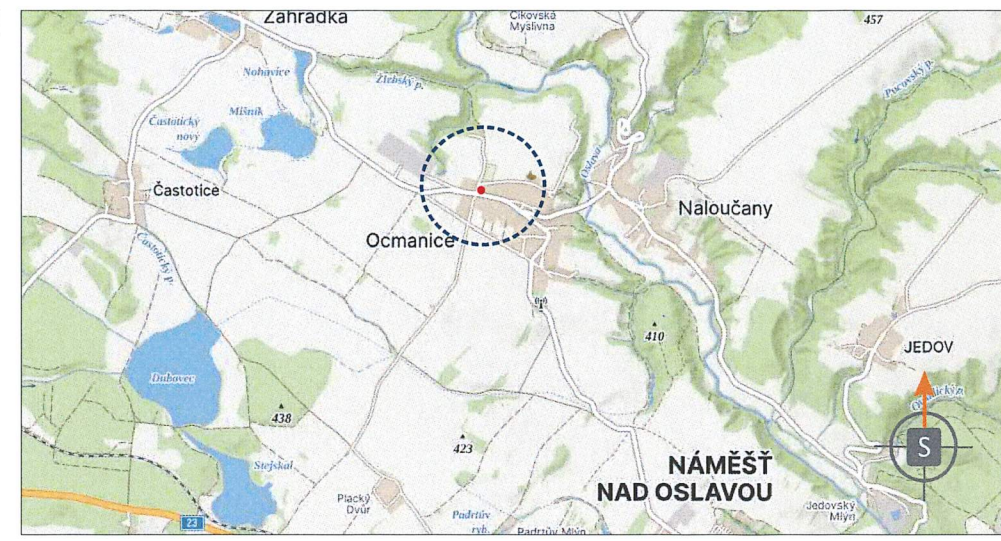
**SITUACE PŘECHODNÉHO DOPRAVNÍHO ZNAČENÍ  
S135 - OCMANICE**



**LEGENDA**

-  - TRVALÉ SVISLÉ DOPRAVNÍ ZNAČENÍ
-  - PŘECHODNÉ SVISLÉ DOPRAVNÍ ZNAČENÍ STANOVÍ
-  - ZÁBOR




**POZNÁMKA:**  
PŘECHODNÉ DOPRAVNÍ ZNAČENÍ BUDE OSAZENO DLE TP 65, 66 A 133.  
PŘÍSTUP K NEMOVITOSTEM BUDE UMOŽNĚN



POTVRZENÍ PLATNOSTI DOKUMENTACE:  
POLICIE ČESKÉ REPUBLIKY - DOPRAVNÍ INSPEKTORÁT TŘEBÍČ:

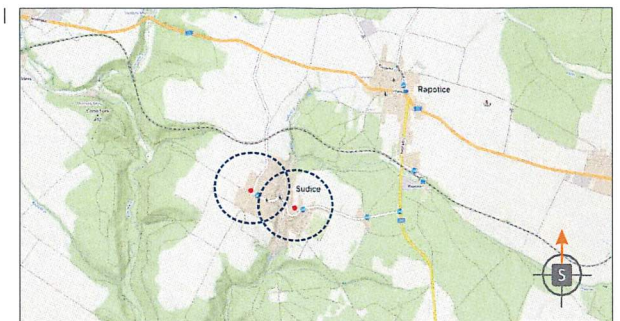
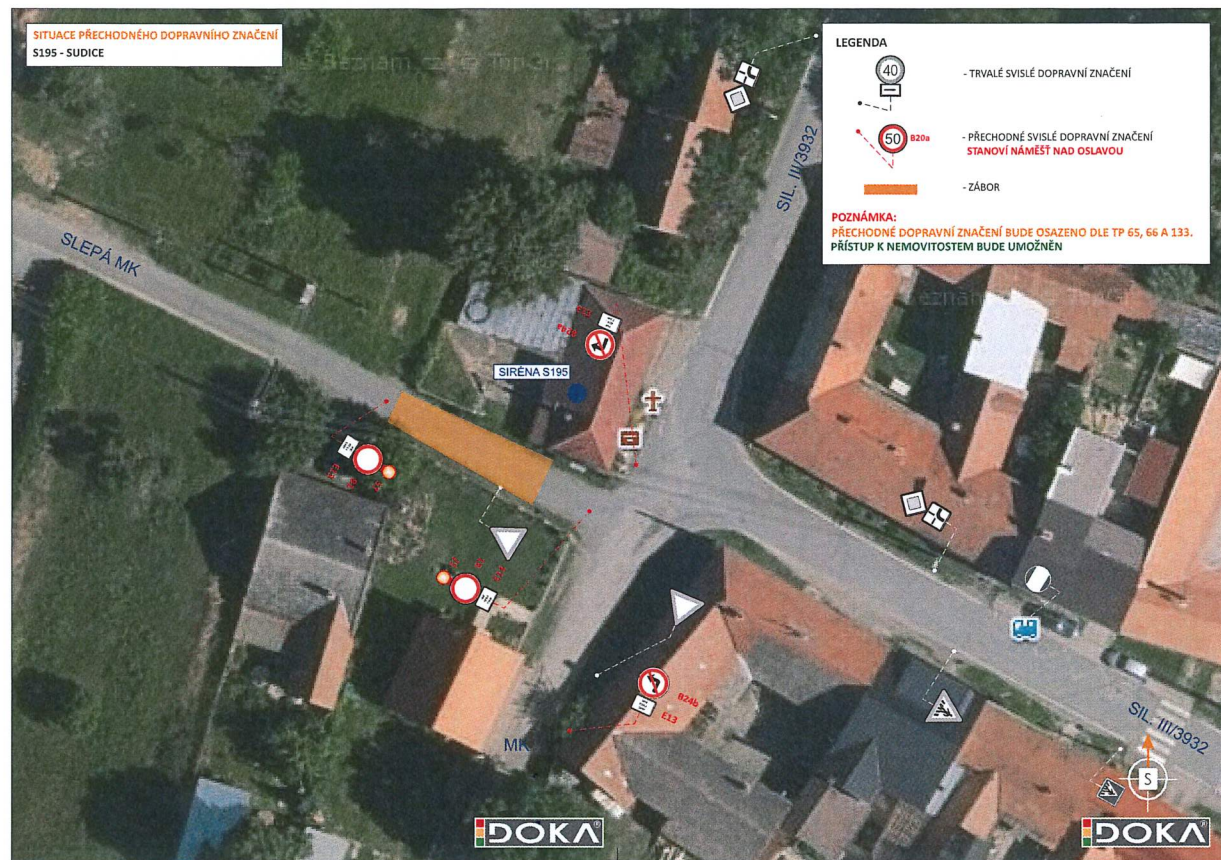
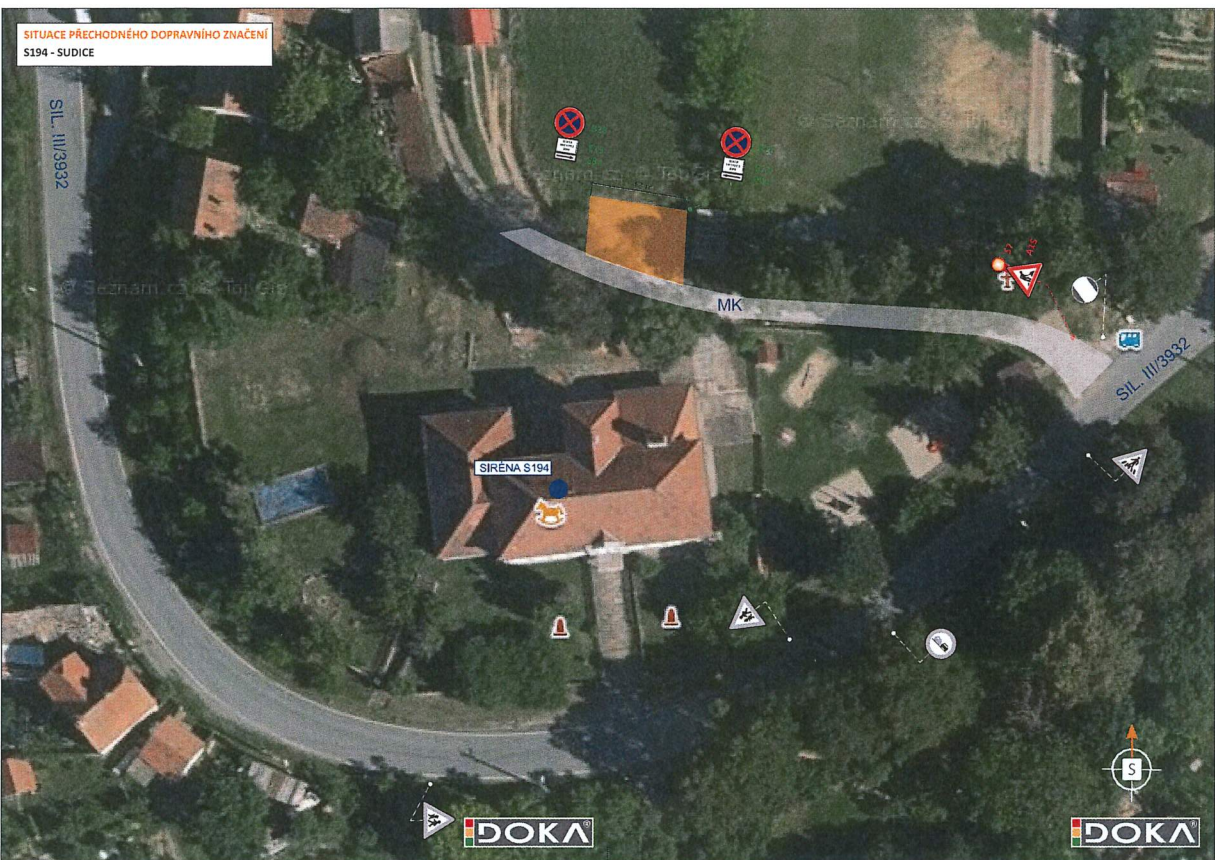
**DOKA** JIŽ VÍCE NEŽ 30 LET PRO VÁS NA ZNAČKÁCH

- Svislé dopravní značení
- Vodorovné dopravní značení
- Provizorní dopravní značení
- Projektování dopravního značení

ZODPOVĚDNÝ PROJEKTANT	Bc. Jakub LACH		<b>DOKA</b> DOKA, s.r.o. Na návsi 11/5, Holásky, 620 00 Brno IČ: 63471752, DIČ: CZ63471752 e-mail: info@dokadz.cz www.dokadz.cz mob.: 603 881 905
VYPRACOVAL	Ondřej FOJTŮ DIS.		
KRESLIL	Ondřej FOJTŮ DIS.		
KONTROLOVAL	Bc. Matěj ČERVENÁK		
KRAJ: VYSOČINA	OKRES: TŘEBÍČ	KÚ: OCMANICE	DATUM: 01/2025
STAVBA:	<b>DIO, DIR pro JE Dukovany S135 - Ocmanice</b>		FORMÁT: 3x A4
			MĚŘÍTKO: -----
			ÚČEL: RDS
			ARCHIVNÍ ČÍS.: 2025005
NÁZEV VÝKRESU:	<b>SITUACE PŘECHODNÉHO DOPRAVNÍHO ZNAČENÍ</b>		ČÍS. SOUPRAVY: ČÍS. PŘÍLOHY <b>17</b>

POLICIE ČESKÉ REPUBLIKY  
KRAJSKÉ ŘEDITELSTVÍ POLICIE  
KRAJE VYSOČINA  
DOPRAVNÍ INSPEKTORÁT TŘEBÍČ  
674 40 Třebíč, 11. května 2025





POTVRZENÍ PLATNOSTI DOKUMENTACE:  
POLICIE ČESKÉ REPUBLIKY - DOPRAVNÍ INSPEKTORÁT TŘEBÍČ:

<b>DOKA</b> <small>JZ VICE NEZ</small>		<ul style="list-style-type: none"> <li>Svislé dopravní značení</li> <li>Vodorovné dopravní značení</li> <li>Provizorní dopravní značení</li> <li>Projektování dopravního značení</li> </ul>
ZODPOVĚDNÝ PROJEKTANT	Bc. Jakub LACH	
VYPRACOVAL	Ondřej FOJTŮ DIS.	
KRESLIL	Ondřej FOJTŮ DIS.	
KONTROLOVAL	Bc. Matěj ČERVENÁK	
KRAJ: VYSOČINA	OKRES: TŘEBÍČ	KÚ: SUDICE
STAVBA:	DIO, DIR pro JE Dukovany S194,195 - Sudice	
NÁZEV VYKRESU:	SITUACE PŘECHODNÉHO DOPRAVNÍHO ZNAČENÍ	ČÍS. PŘÍLOHY
		21

POLICIE ČESKÉ REPUBLIKY  
KRAJSKÉ ŘEDITELSTVÍ POLICIE  
KRAJE VYSOČINA  
DOPRAVNÍ INSPEKTORÁT TŘEBÍČ  
674 40 TŘEBÍČ, BRÁFOVA 11



*Ch*

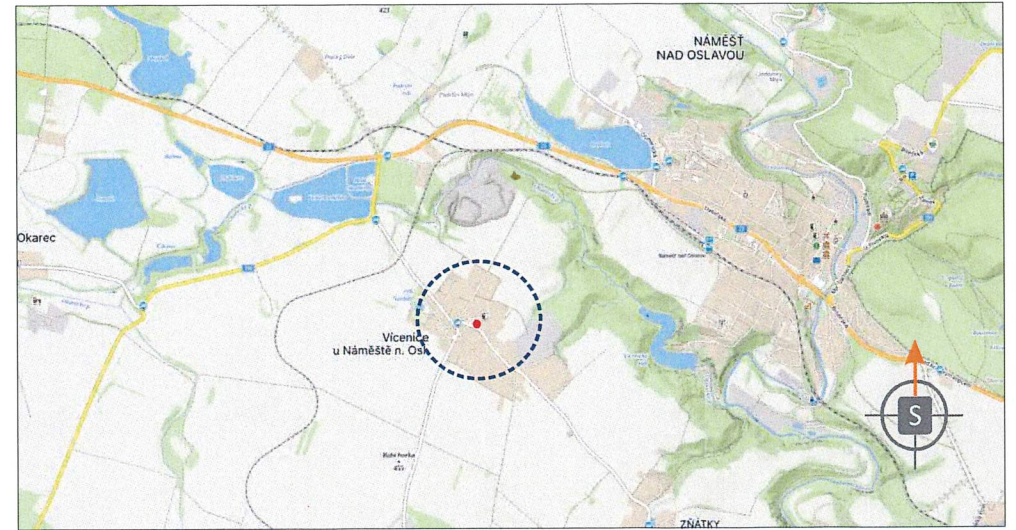
**SITUACE PŘECHODNÉHO DOPRAVNÍHO ZNAČENÍ S214 - VÍCENICE**



**LEGENDA**

- TRVALÉ SVISLÉ DOPRAVNÍ ZNAČENÍ
- PŘECHODNÉ SVISLÉ DOPRAVNÍ ZNAČENÍ STANOVÍ ORP NÁMĚŠTĚ NAD OSLAVOU
- ZÁBOR

**POZNÁMKA:**  
PŘECHODNÉ DOPRAVNÍ ZNAČENÍ BUDE OSAZENO DLE TP 65, 66 A 133. PŘÍSTUP K NEMOVITOSTEM BUDE UMOŽNĚN



**POTVRZENÍ PLATNOSTI DOKUMENTACE:**  
POLICIE ČESKÉ REPUBLIKY - DOPRAVNÍ INSPEKTORÁT TŘEBÍČ:

**DOKA** JIŽ VÍCE NEŽ 10 LET PRO VÁS NA ZNAČKÁCH

- Svislé dopravní značení
- Vodorovné dopravní značení
- Provizorní dopravní značení
- Projektování dopravního značení

ZODPOVĚDNÝ PROJEKTANT	Bc. Jakub LACH		<b>DOKA</b> DOKA, s.r.o. Na návsi 11/5, Holásky, 620 00 Brno IČ: 63471752, DIČ: CZ63471752 e-mail: info@dokadz.cz www.dokadz.cz mob.: 603 881 905	
VYPRACOVAL	Ondřej FOJTŮ DiS.			
KRESLIL	Ondřej FOJTŮ DiS.		DATUM	01/2025
KONTROLOVAL	Bc. Matěj ČERVENÁK		FORMÁT	3x A4
KRAJ: VYSOČINA	OKRES: TŘEBÍČ	KÚ: VÍCENICE	MĚŘITKO	-----
STAVBA:			ÚČEL	RDS
DIO, DIR pro JE Dukovany S214 - Víceňice			ARCHIVNÍ ČÍS.	2025005
NÁZEV VÝKRESU:			ČÍS. SOUPRAVY	ČÍS. PŘÍLOHY
SITUACE PŘECHODNÉHO DOPRAVNÍHO ZNAČENÍ				24

POLICIE ČESKÉ REPUBLIKY  
KRAJSKÉ ŘEDITELSTVÍ POLICIE  
KRAJE VYSOČINA  
DOPRAVNÍ INSPEKTORÁT TŘEBÍČ  
674 40 TŘEBÍČ, BRÁFOVA 11



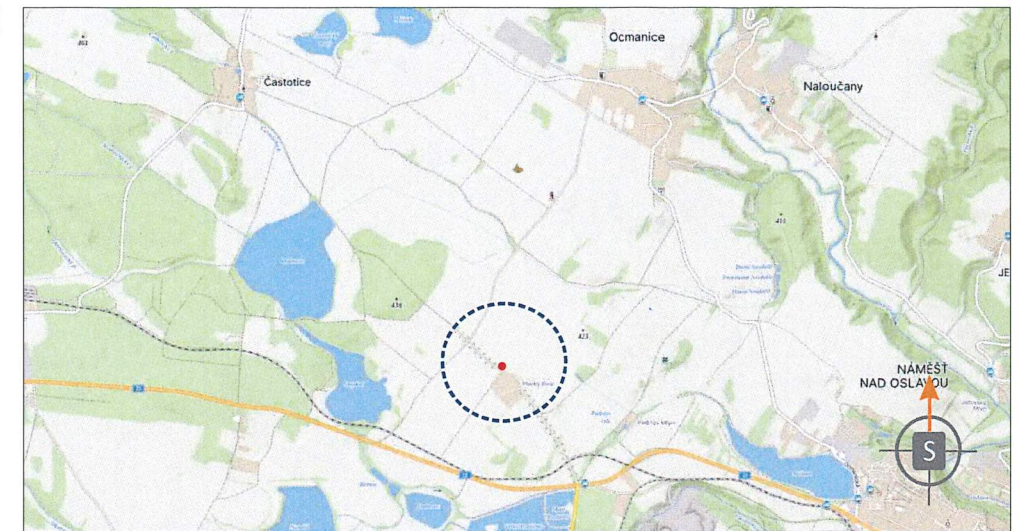
**SITUACE PŘECHODNÉHO DOPRAVNÍHO ZNAČENÍ  
S317 - OCMANICE**



**LEGENDA**

- TRVALÉ SVISLÉ DOPRAVNÍ ZNAČENÍ
- PŘECHODNÉ SVISLÉ DOPRAVNÍ ZNAČENÍ  
STANOVÍ ORP NÁMĚŠT NAD OSLAVOU
- ZÁBOR

**POZNÁMKA:**  
PŘECHODNÉ DOPRAVNÍ ZNAČENÍ BUDE OSAZENO DLE TP 65, 66 A 133.  
PŘÍSTUP K NEMOVITOSTEM BUDE UMOŽNĚN



**POTVRZENÍ PLATNOSTI DOKUMENTACE:**  
POLICIE ČESKÉ REPUBLIKY - DOPRAVNÍ INSPEKTORÁT TŘEBÍČ:

**DOKA** JIŽ VÍCE NEŽ 10 LET PRO VÁS NA ZNAČKÁCH

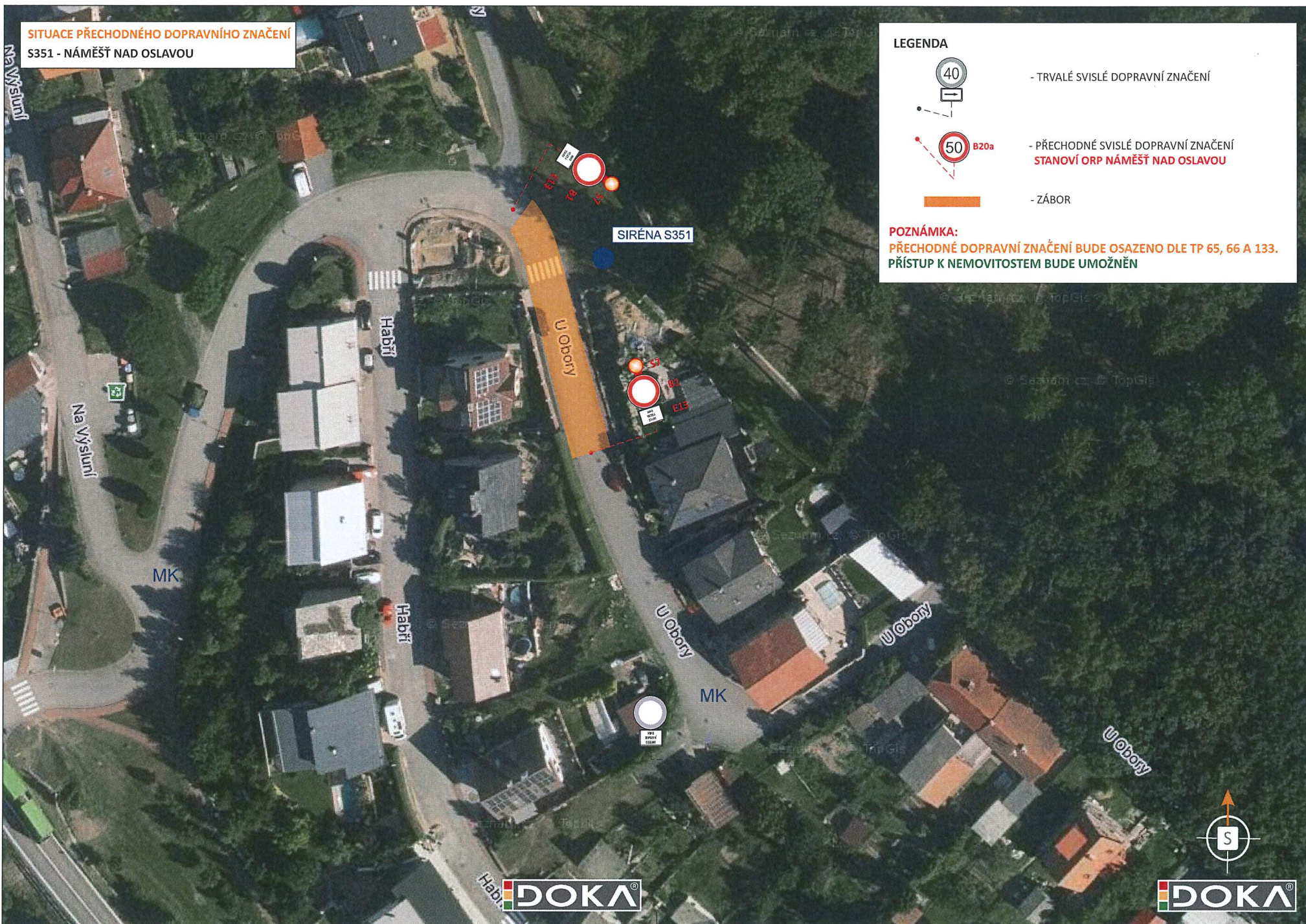
- Svislé dopravní značení
- Vodorovné dopravní značení
- Provizorní dopravní značení
- Projektování dopravního značení

ZODPOVĚDNÝ PROJEKTANT	Bc. Jakub LACH		<b>DOKA</b> DOKA, s.r.o. Na návsi 11/5, Holásky, 620 00 Brno IČ: 63471752, DIČ: CZ63471752 e-mail: info@dokadz.cz www.dokadz.cz mob.: 603 881 905	
VYPRACOVAL	Ondřej FOJTŮ DiS.			
KRESLIL	Ondřej FOJTŮ DiS.			
KONTROLOVAL	Bc. Matěj ČERVENÁK			
KRAJ: VYSOČINA	OKRES: TŘEBÍČ	KÚ: OCMANICE	DATUM	01/2025
STAVBA:	<b>DIO, DIR pro JE Dukovany S317 - Ocmánice</b>		FORMÁT	3x A4
			MĚŘÍTKO	-----
			ÚČEL	RDS
			ARCHIVNÍ ČÍS.	2025005
NÁZEV VÝKRESU:	<b>SITUACE PŘECHODNÉHO DOPRAVNÍHO ZNAČENÍ</b>		ČÍS. SOUPRAVY	ČÍS. PŘÍLOHY
				<b>30</b>

POLICIE ČESKÉ REPUBLIKY  
KRAJSKÉ ŘEDITELSTVÍ POLICIE  
KRAJE VYSOČINA  
DOPRAVNÍ INSPEKTORÁT TŘEBÍČ  
674 40 TŘEBÍČ, BRÁFOVA 11



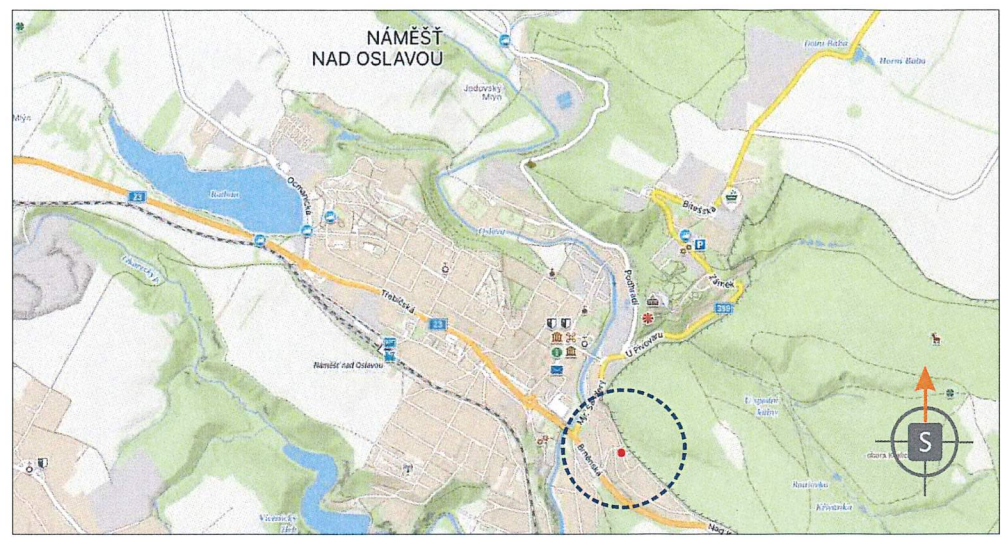
**SITUACE PŘECHODNÉHO DOPRAVNÍHO ZNAČENÍ**  
S351 - NÁMĚŠŤ NAD OSLAVOU



**LEGENDA**

- TRVALÉ SVISLÉ DOPRAVNÍ ZNAČENÍ
- PŘECHODNÉ SVISLÉ DOPRAVNÍ ZNAČENÍ  
STANOVÍ ORP NÁMĚŠŤ NAD OSLAVOU
- ZÁBOR

**POZNÁMKA:**  
PŘECHODNÉ DOPRAVNÍ ZNAČENÍ BUDE OSAZENO DLE TP 65, 66 A 133.  
PŘÍSTUP K NEMOVITOSTEM BUDE UMOŽNĚN



**POTVRZENÍ PLATNOSTI DOKUMENTACE:**  
POLICIE ČESKÉ REPUBLIKY - DOPRAVNÍ INSPEKTORÁT TŘEBÍČ:

**DOKA** JIŽ VÍCE NEŽ 10 LET PRO VÁS NA ZNAČKÁCH

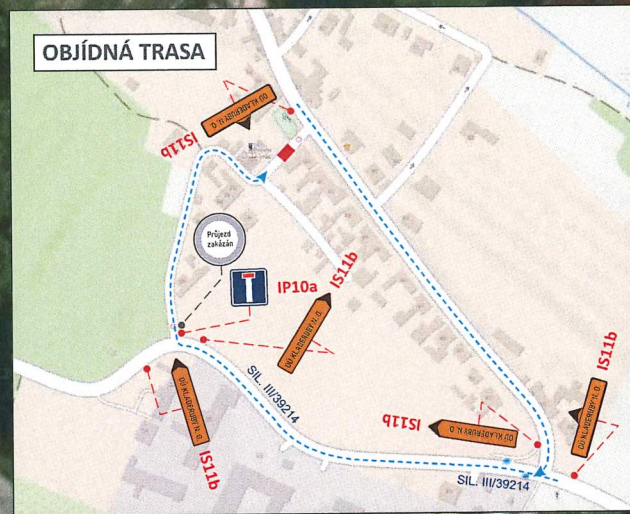
- Svislé dopravní značení
- Vodorovné dopravní značení
- Provizorní dopravní značení
- Projektování dopravního značení

ZODPOVĚDNÝ PROJEKTANT	Bc. Jakub LACH		<b>DOKA</b> DOKA, s.r.o. Na návsí 11/5, Holásky, 620 00 Brno IČ: 63471752, DIČ: CZ63471752 e-mail: info@dokadz.cz www.dokadz.cz    mob.: 603 881 905	
VYPRACOVAL	Ondřej FOJTŮ DIS.			
KRESLIL	Ondřej FOJTŮ DIS.			
KONTROLOVAL	Bc. Matěj ČERVENÁK			
KRAJ: VYSOČINA	OKRES: TŘEBÍČ	KÚ: NÁMĚŠŤ NAD OSLAVOU	DATUM	01/2025
STAVBA:			FORMÁT	3x A4
DIO, DIR pro JE Dukovany S351 - Náměšť nad Oslavou			MĚŘÍTKO	-----
			ÚČEL	RDS
NÁZEV VÝKRESU:			ARCHIVNÍ ČÍS.	2025005
SITUACE PŘECHODNÉHO DOPRAVNÍHO ZNAČENÍ			ČÍS. SOUPRAVY	ČÍS. PŘÍLOHY
				<b>34</b>

POLICIE ČESKÉ REPUBLIKY  
KRAJSKÉ ŘEDITELSTVÍ POLICIE  
KRAJE VYSOČINA  
DOPRAVNÍ INSPEKTORÁT TŘEBÍČ  
674 40 TŘEBÍČ, BRÁFOVA 11



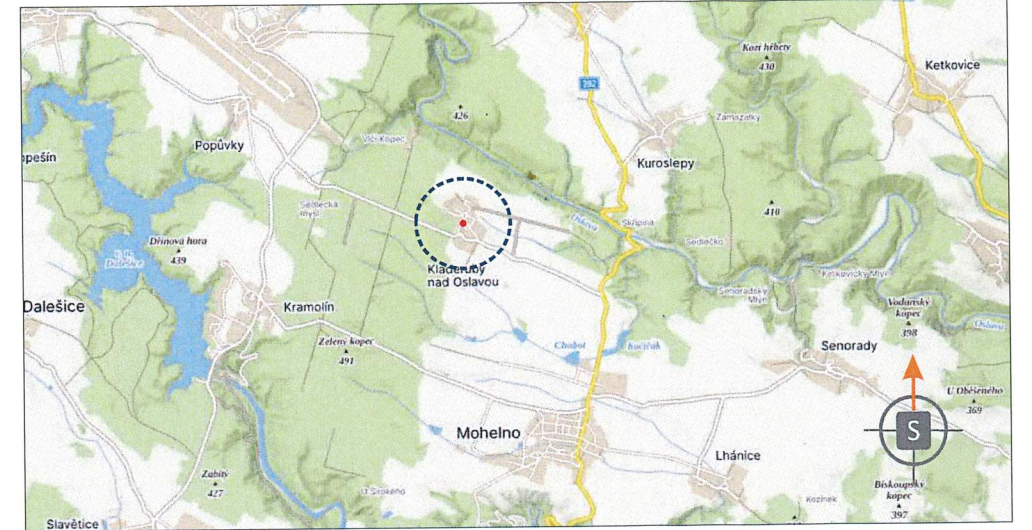
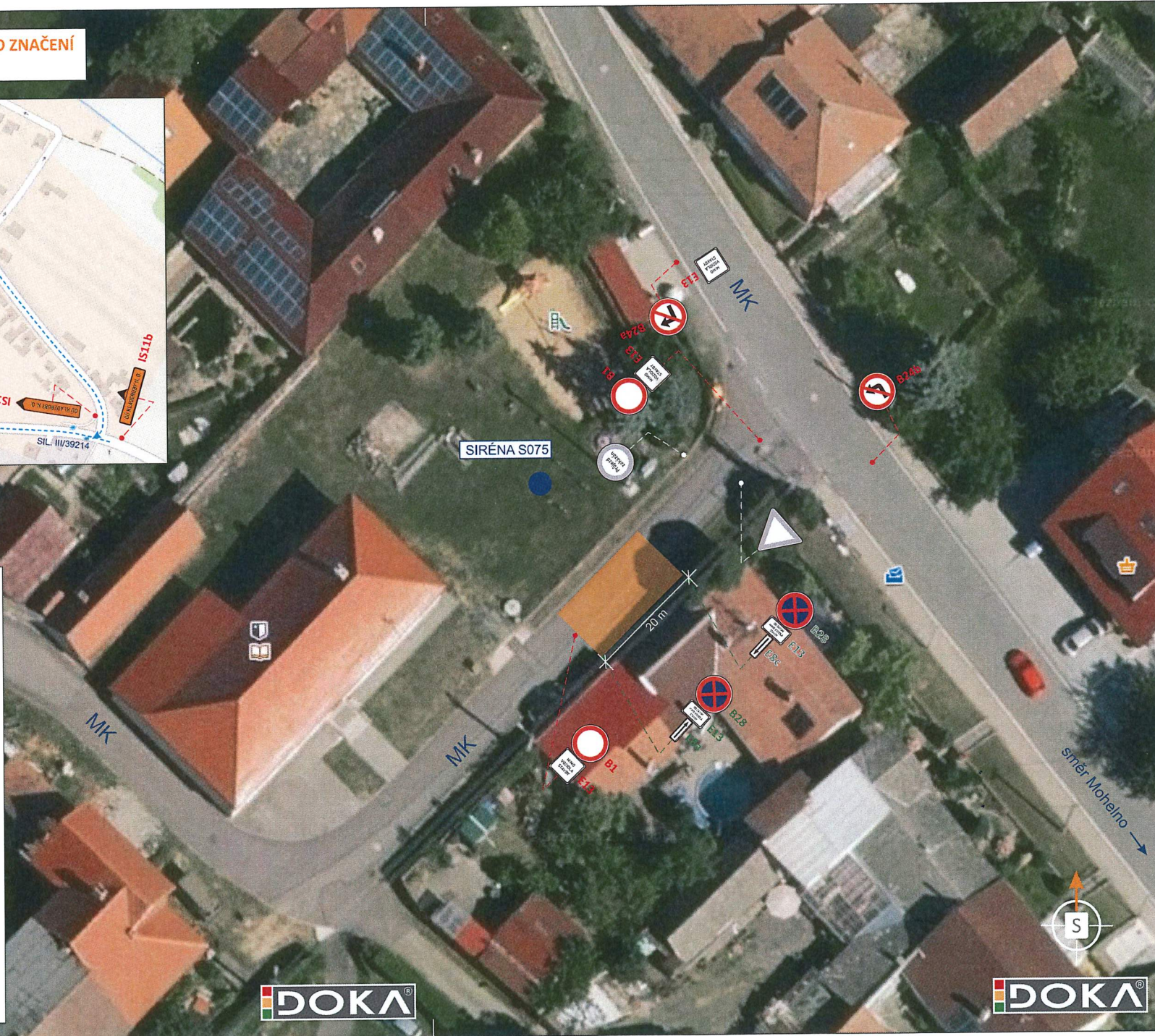
**SITUACE PŘECHODNÉHO DOPRAVNÍHO ZNAČENÍ  
S075 - KLADERUBY NAD OSLAVOU**



**LEGENDA**

- TRVALÉ SVISLÉ DOPRAVNÍ ZNAČENÍ
- PŘECHODNÉ SVISLÉ DOPRAVNÍ ZNAČENÍ STANOVÍ ORP NÁMĚŠT NAD OSLAVOU
- PŘECHODNÉ SVISLÉ DOPRAVNÍ ZNAČENÍ BUDE OSAZENO 7 DNÍ PŘEDEM STANOVÍ ORP NÁMĚŠT NAD OSLAVOU
- ZÁBOR
- SMĚR OBJÍZDNÉ TRASY

**POZNÁMKA**  
PŘECHODNÉ DOPRAVNÍ ZNAČENÍ BUDE OSAZENO DLE TP 65 A 66.  
PŘÍSTUP K NEMOVITOSTEM BUDE UMOŽNĚN.



**POTVRZENÍ PLATNOSTI DOKUMENTACE:**  
POLICIE ČESKÉ REPUBLIKY - DOPRAVNÍ INSPEKTORÁT TŘEBÍČ:

**DOKA** **JIŽ VÍCE NEŽ 10 LET PRO VÁS NA ZNAČKÁCH**

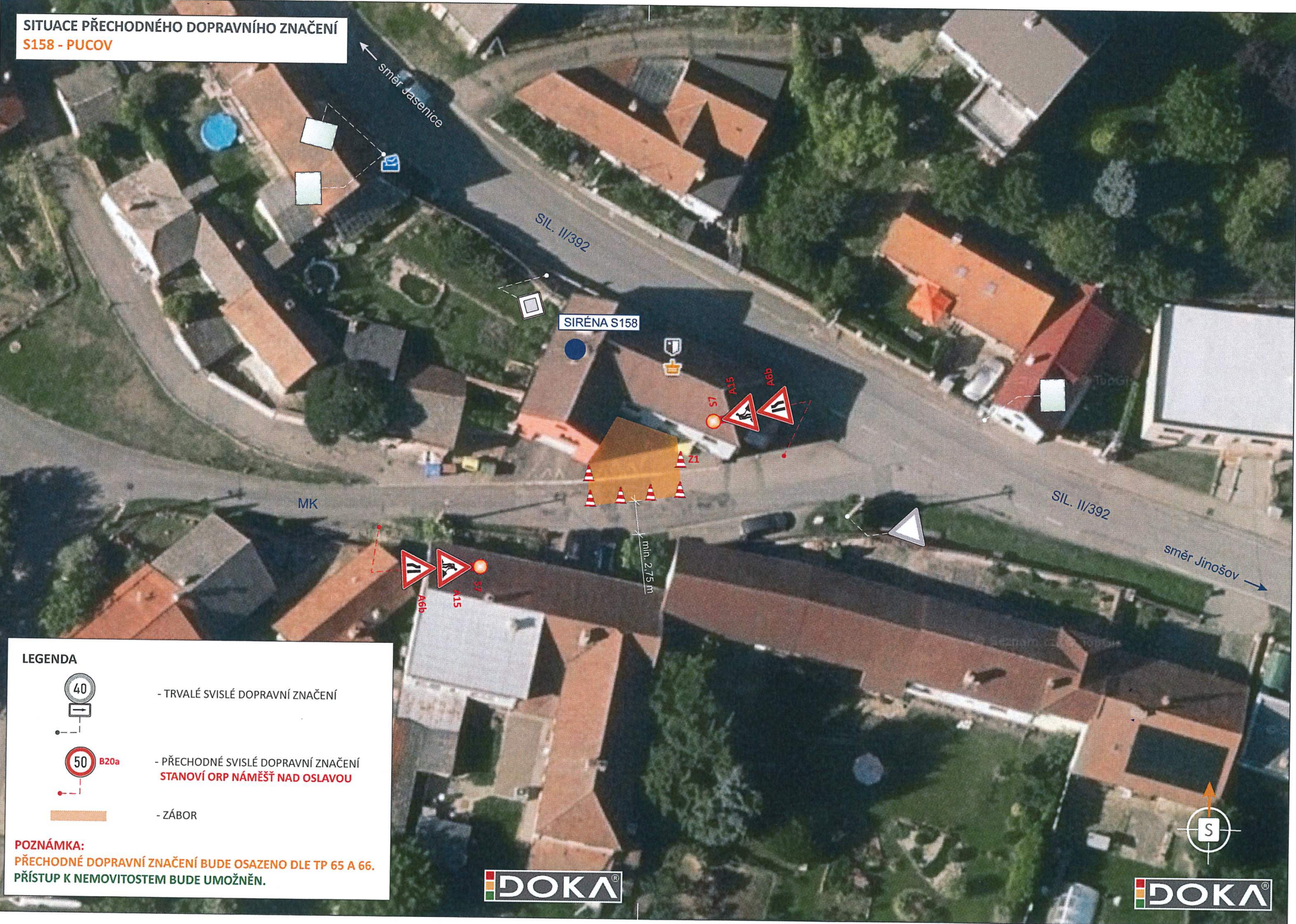
- Svislé dopravní značení
- Vodorovné dopravní značení
- Provizorní dopravní značení
- Projektování dopravního značení

ZODPOVĚDNÝ PROJEKTANT	Bc. Jakub LACH		<b>DOKA</b> DOKA, s.r.o. Na návsi 11/5, Holásky, 620 00 Brno IČ: 63471752, DIČ: CZ63471752 e-mail: info@dokadz.cz www.dokadz.cz mob.: 603 881 905
VYPRACOVAL	Bc. Michaela ROLENCOVÁ		
KRESLIL	Bc. Michaela ROLENCOVÁ		
KONTROLOVAL	Bc. Matěj ČERVENÁK		
KRAJ: VYSOČINA	OKRES: TŘEBÍČ	KÚ: KLADERUBY NAD OSLAVOU	DATUM: 01/2025
STAVBA: <b>DIO, DIR pro JE Dukovany S075 - Kladeruby nad Oslavou</b>			FORMÁT: 3x A4
			MĚŘÍTKO: -----
			ÚČEL: RDS
			ARCHIVNÍ ČÍS.: 2025005
NÁZEV VÝKRESU: <b>SITUACE PŘECHODNÉHO DOPRAVNÍHO ZNAČENÍ</b>			ČÍS. SOUPRAVY: ČÍS. PŘÍLOHY <b>35</b>

POLICIE ČESKÉ REPUBLIKY  
KRAJSKÉ ŘEDITELSTVÍ POLICIE  
KRAJE VYSOČINA  
DOPRAVNÍ INSPEKTORÁT TŘEBÍČ  
674 40 TŘEBÍČ, BRÁFOVA 11



**SITUACE PŘECHODNÉHO DOPRAVNÍHO ZNAČENÍ  
S158 - PUCOV**



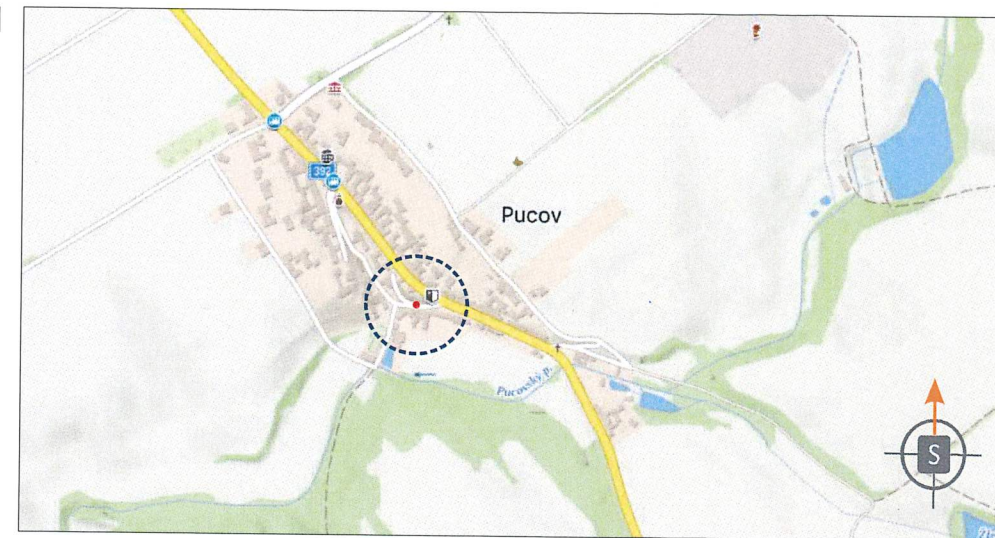
**LEGENDA**

- TRVALÉ SVISLÉ DOPRAVNÍ ZNAČENÍ

- PŘECHODNÉ SVISLÉ DOPRAVNÍ ZNAČENÍ  
**STANOVÍ ORP NÁMĚŠT NAD OSLAVOU**

- ZÁBOR

**POZNÁMKA:**  
PŘECHODNÉ DOPRAVNÍ ZNAČENÍ BUDE OSAZENO DLE TP 65 A 66.  
PŘÍSTUP K NEMOVITOSTEM BUDE UMOŽNĚN.



**POTVRZENÍ PLATNOSTI DOKUMENTACE:**

POLICIE ČESKÉ REPUBLIKY - DOPRAVNÍ INSPEKTORÁT TŘEBÍČ:



- Svislé dopravní značení
- Vodorovné dopravní značení
- Provizorní dopravní značení
- Projektování dopravního značení

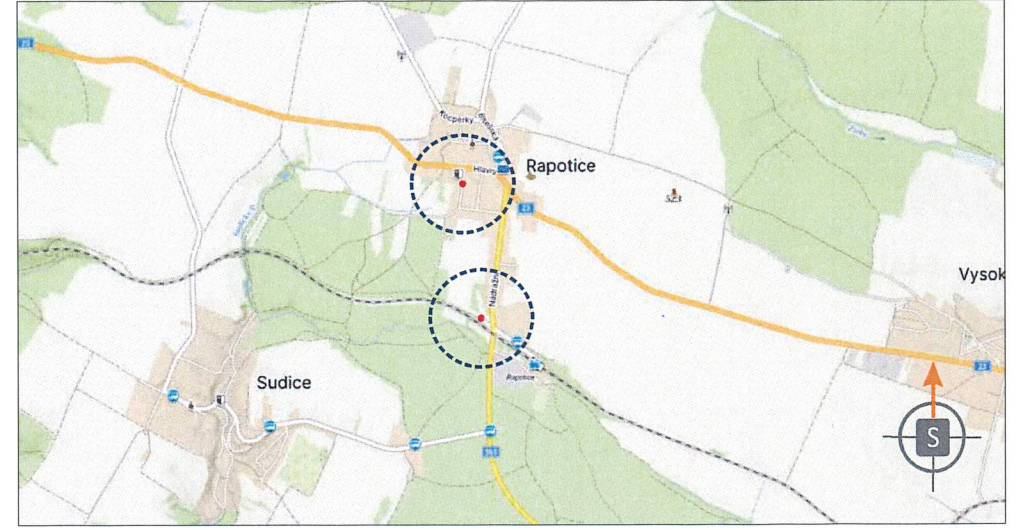
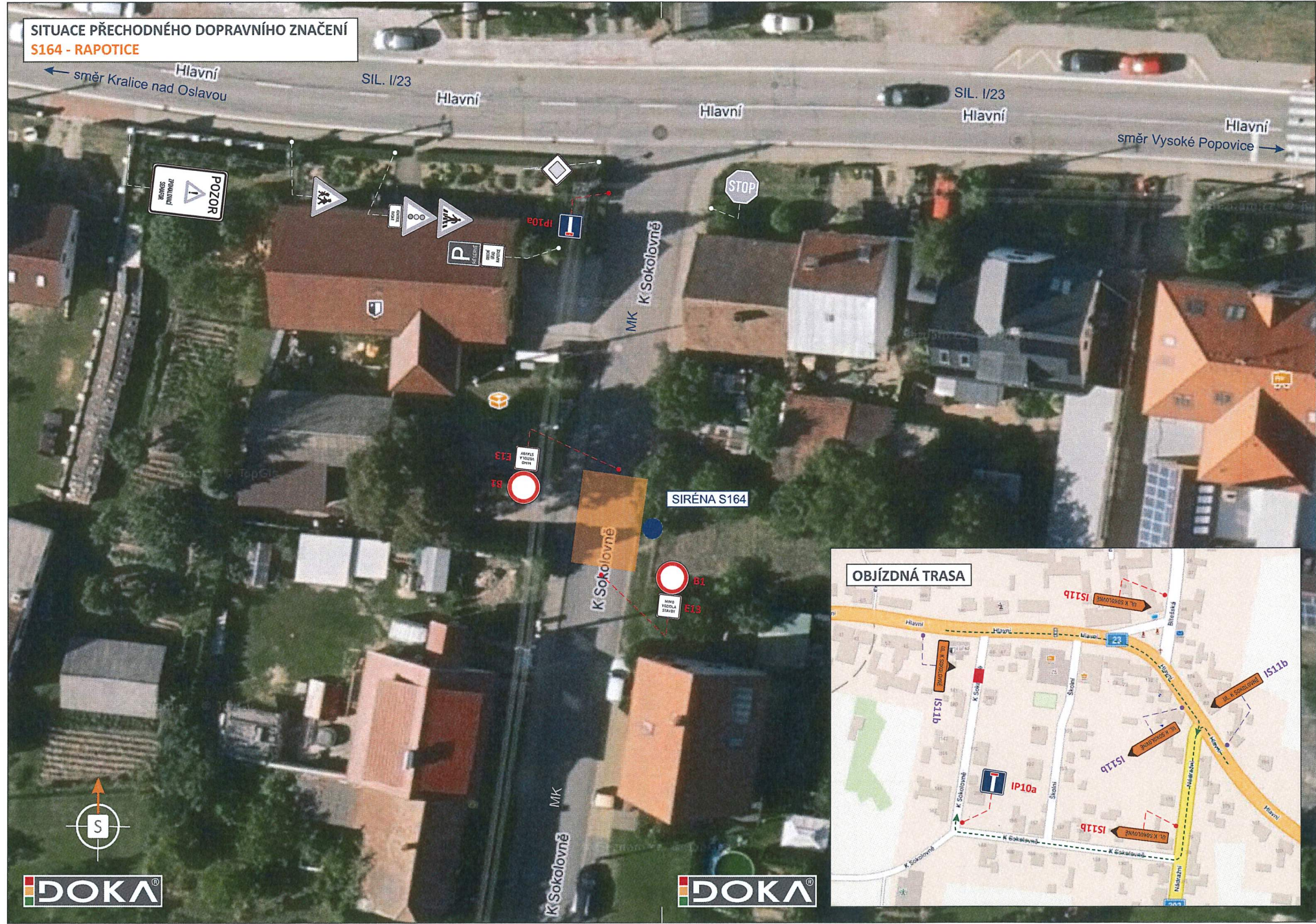
ZODPOVĚDNÝ PROJEKTANT	Bc. Jakub LACH			DOKA, s.r.o. Na návsi 11/5, Holásky, 620 00 Brno IČ: 63471752, DIČ: CZ63471752 e-mail: info@dokadz.cz www.dokadz.cz	mob.: 603 881 905
VYPRACOVAL	Bc. Michaela ROLENCOVÁ				
KRESLIL	Bc. Michaela ROLENCOVÁ		DOKA, s.r.o.	Na návsi 11/5, Holásky, 620 00 Brno IČ: 63471752, DIČ: CZ63471752 e-mail: info@dokadz.cz www.dokadz.cz	mob.: 603 881 905
KONTOLOVAL	Bc. Matěj ČERVEŇÁK				
KRAJ: VYSOČINA	OKRES: TŘEBÍČ	KÚ: PUCOV	DATUM	01/2025	
STAVBA:	DIO, DIR pro JE Dukovany S158 - Pucov		FORMÁT	3x A4	
			MĚŘÍTKO	-----	
			ÚČEL	RDS	
			ARCHIVNÍ ČÍS.	2025005	
NÁZEV VÝKRESU:	SITUACE PŘECHODNÉHO DOPRAVNÍHO ZNAČENÍ		ČÍS. SOUPRAVY	ČÍS. PŘÍLOHY	
				<b>38</b>	

POLICIE ČESKÉ REPUBLIKY  
KRAJSKÉ ŘEDITELSTVÍ POLICIE  
KRAJE VYSOČINA  
DOPRAVNÍ INSPEKTORÁT TŘEBÍČ  
674 40 TŘEBÍČ, BRÁFOVA 11





**SITUACE PŘECHODNÉHO DOPRAVNÍHO ZNAČENÍ  
S164 - RAPOTICE**



POTVRZENÍ PLATNOSTI DOKUMENTACE:  
POLICIE ČESKÉ REPUBLIKY - DOPRAVNÍ INSPEKTORÁT TŘEBÍČ:

**DOKA** Již více než 10 let pro vás na značkách

- Svislé dopravní značení
- Vodorovné dopravní značení
- Provizorní dopravní značení
- Projektování dopravního značení

ZODPOVĚDNÝ PROJEKTANT	Bc. Jakub LACH		<b>DOKA</b> DOKA, s.r.o. Na nábřeží 11/5, Holásky, 620 00 Brno IČ: 63471752, DIČ: CZ63471752 e-mail: info@dokadz.cz www.dokadz.cz mob.: 603 881 905	
VYPRACOVAL	Bc. Michaela ROLENCOVÁ			
KRESLIL	Bc. Michaela ROLENCOVÁ		DATUM	01/2025
KONTROLOVAL	Bc. Matěj ČERVENĚÁK		FORMÁT	5x A4
KRAJ: VYSOČINA	OKRES: TŘEBÍČ	KÚ: RAPOTICE	MĚŘÍTKO	-----
STAVBA:	<b>DIO, DIR pro JE Dukovany S163, 164 - Rapotice</b>		ÚČEL	RDS
NÁZEV VÝKRESU:	<b>SITUACE PŘECHODNÉHO DOPRAVNÍHO ZNAČENÍ</b>		ARCHIVNÍ ČÍS.	2025005
			ČÍS. SOUPRAVY	ČÍS. PŘÍLOHY <b>39</b>

POLICIE ČESKÉ REPUBLIKY  
KRAJSKÉ ŘEDITELSTVÍ POLICIE  
KRAJE VYSOČINA  
DOPRAVNÍ INSPEKTORÁT TŘEBÍČ  
674 40 TŘEBÍČ, BRÁFOVA 11

